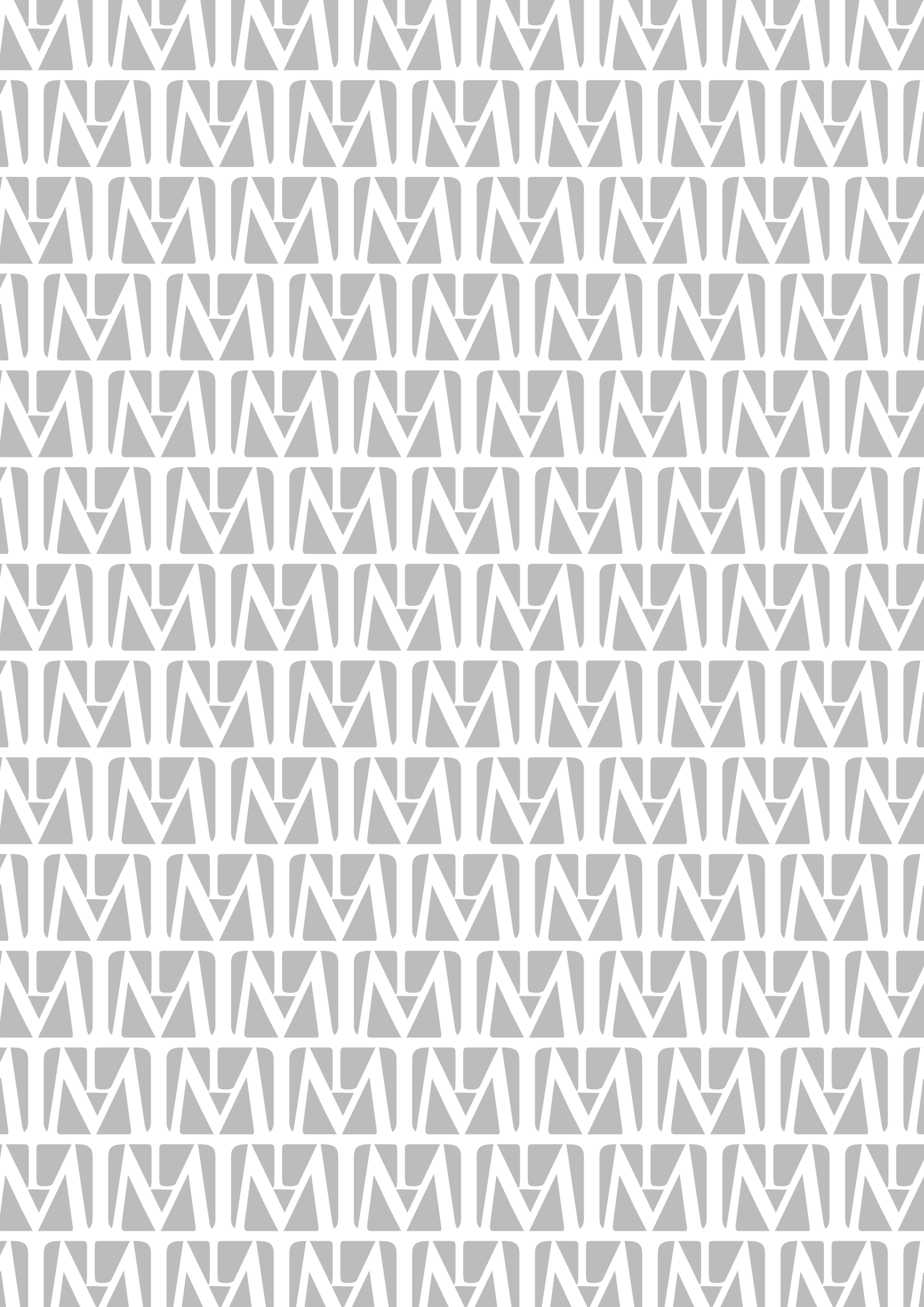
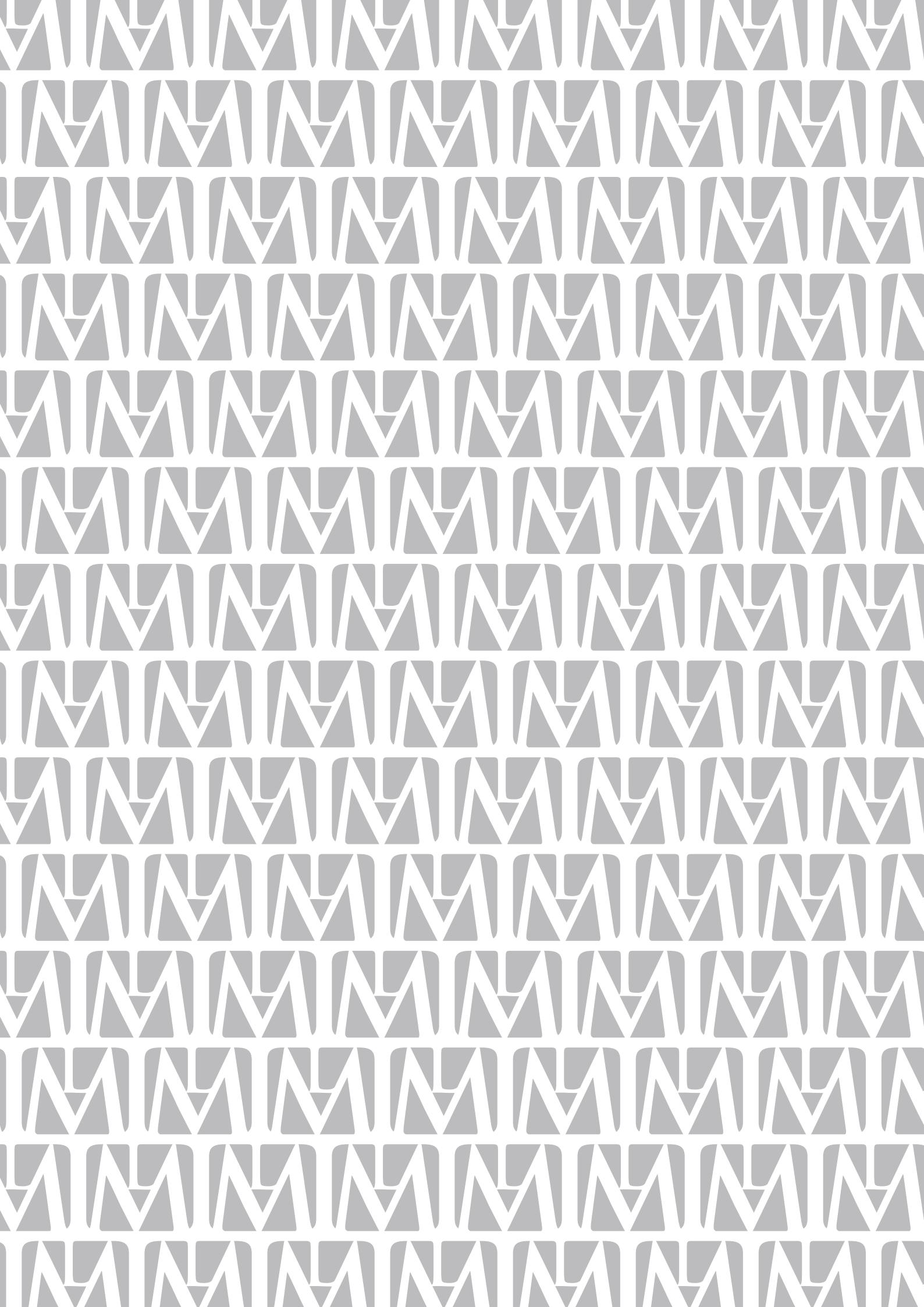




LABORATORIO MATTONI

NEW COLLECTION





New Collection

Vi presentiamo la nostra straordinaria New Collection! Una Collezione che reinterpreta in modo inedito ed inimitabile ciò che già ci rende unici: Design, Domotica e Made in Italy in forme e materiali straordinari ed innovativi. La Collezione comprende Cucine, Coffee Table e Tavoli per un utilizzo OUTDOOR disegnati e prodotti per innovare nuovamente la nostra gamma prodotti e per portarla a frontiere avanguardistiche. Tutto sempre all'insegna del Made in Italy in quanto tutto l'arredo è completamente fatto a mano dai nostri artigiani e soprattutto personalizzabile in misure, materiali e finiture.

New Collection

We present to you our extraordinary New Collection! It is a Collection that reinterprets in a unique way what we already stand for: Design, Domotics and Made in Italy in new extraordinary and innovative shapes and materials. The Collection displays OUTDOOR Kitchens, Coffee Tables and Tables designed and produced to innovate once again our product range and to achieve new Design frontiers. All of it is pure Made in Italy since every piece of furniture is completely handmade from our craftsmen and is customizable in measures, materials and finishes.



Descrizione:

Un Coffee Table davvero innovativo. Spicca per la sua personalità e semplicità. Ottimo come Coffee Table, Contenitore o Humidor per sigari.

Caratteristiche:

Struttura in acciaio inox.

Rivestimento in ebano.

Cabinet ad apertura a scrigno con meccanismo elettrico di sollevamento.

TV Set integrato nello sportello del Cabinet.

Misure: 160cm*91cm*H52 cm.

Personalizzabile in misure, materiali e finiture.

Description:

A truly innovative Coffee Table. It stands out for its personality and simplicity. Perfect as a Coffee Table, Container or Sigar Humidor.

Features:

Structure in stainless steel.

Ebony cladding.

Coffer-like cabinet with electrical lifting mechanism.

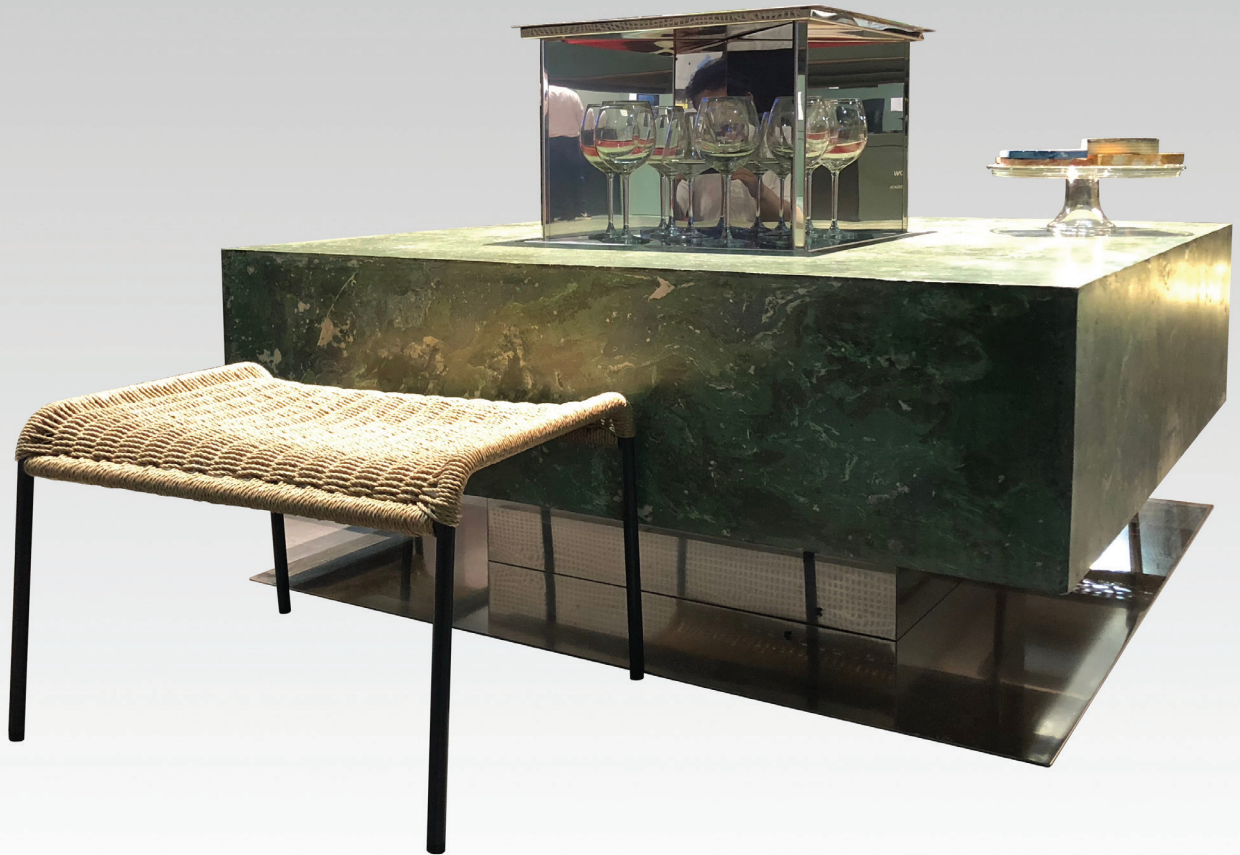
Integrated TV Set.

*Measures: 160cm*91cm*H52cm.*

Customizable in measures, materials and finishes.



HOLD



Descrizione:

Un Coffee Table con rivestimento in Scagliola Fiorentina!
Un rivestimento unico che richiama il look dei più prestigiosi marmi italiani. "HOLD" nasconde inoltre un piano in inox innovativo azionabile elettricamente.

Caratteristiche:

Struttura in ferro con base in acciaio inox.
Rivestimento in Scagliola Fiorentina, elemento centrale in acciaio inox con sollevamento elettrico.
Misure: 125cm*125cm*H52cm.
Personalizzabile in misure, materiali e finiture.

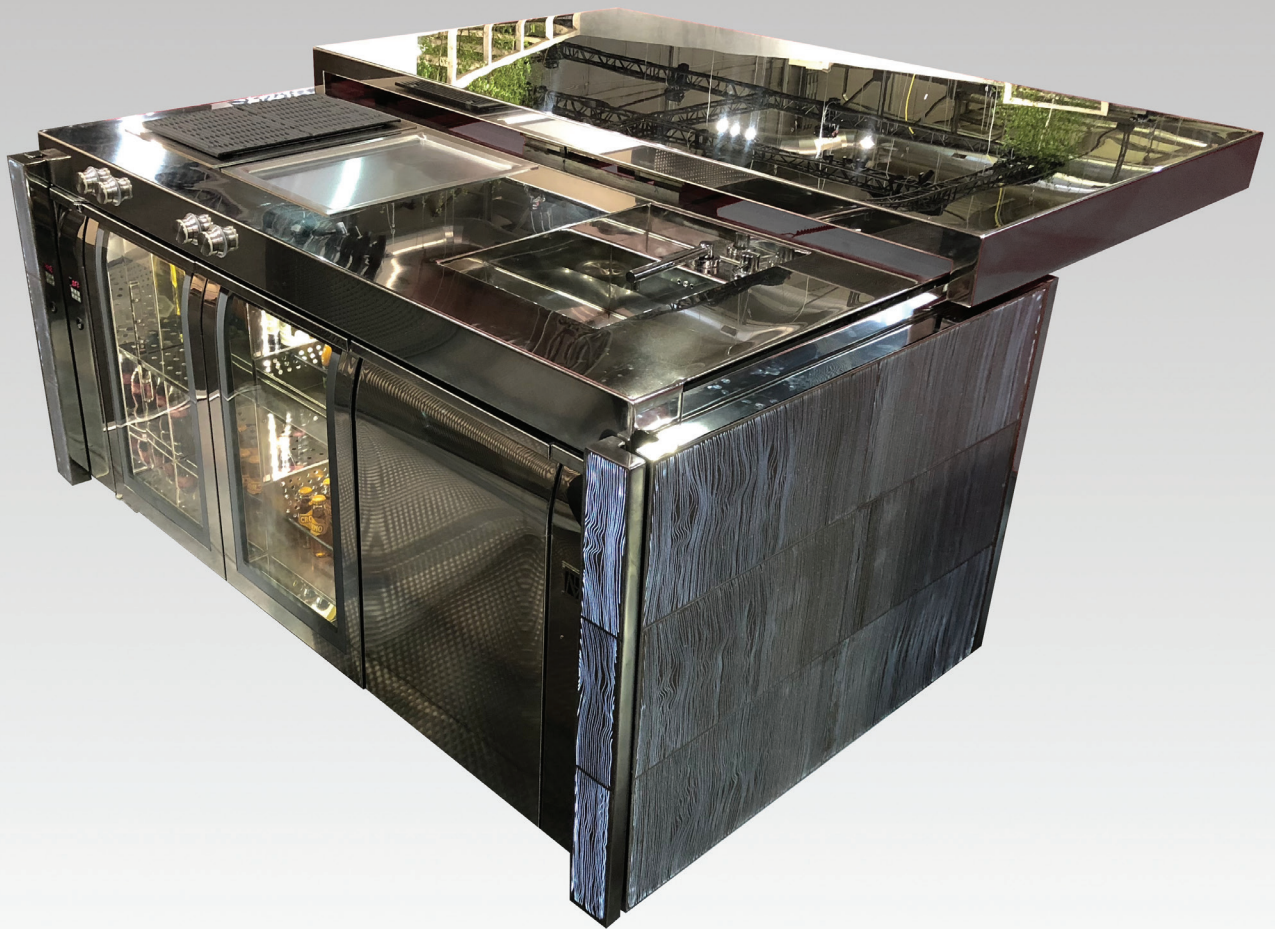
Description:

A Coffee Table with a special cladding: Scagliola Fiorentina! This cladding has the look of the most prestigious Italian marbles. "HOLD" has an internal stainless steel cabinet with electrical lifting mechanism.

Features:

*Structure in steel and stainless steel base.
Cladding in Scagliola Fiorentina, central element in stainless steel with electrical lifting mechanism.
Measures: 125cm*125cm*H52cm.
Customizable in measures, materials and finishes.*



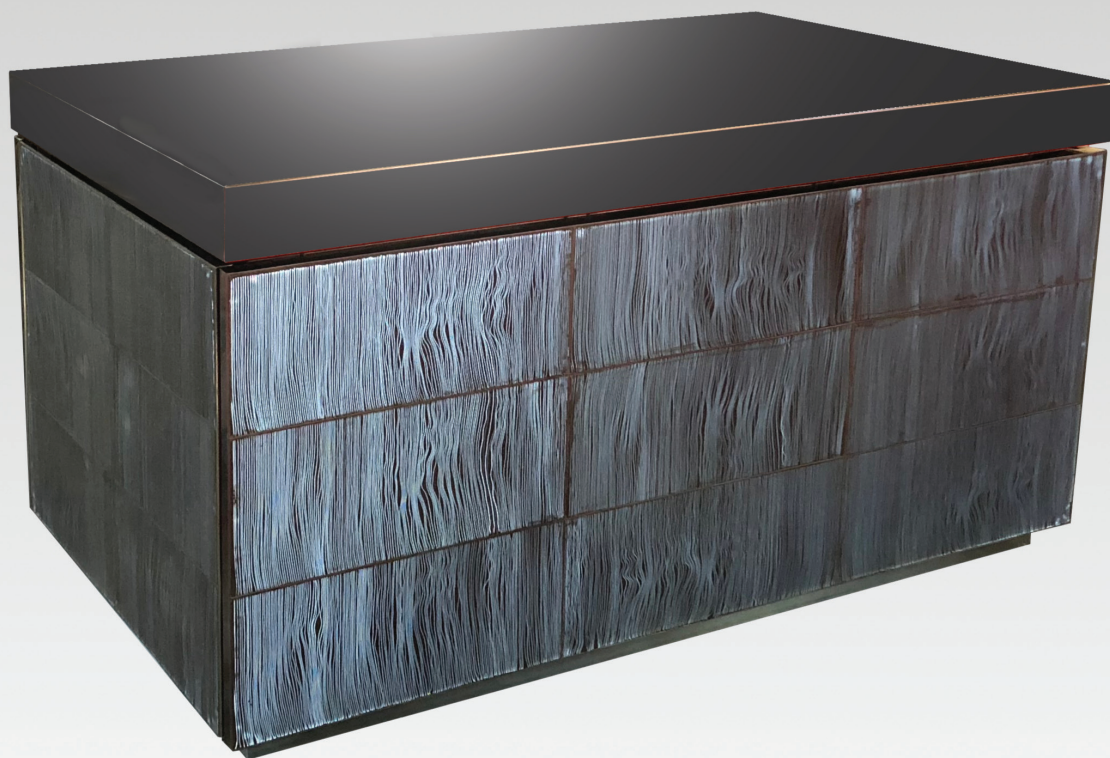


Descrizione:

Una scintilla di innovazione. Una Cucina estrosa con materiali all'avanguardia. Spicca il rivestimento con un materiale unico. Questo rivestimento consiste in un materiale simile al cemento con fibre ottiche al suo interno e retroilluminazione a Led. Di giorno ha un look sobrio ed elegante, di notte un effetto sbalorditivo. Grazie alla retroilluminazione a Led le fibre ottiche catturano la luce per donare un tocco di classe con forme sinuose ed eleganti.

Caratteristiche:

Struttura e piano lavoro in acciaio inox.
Hard Top in acciaio inox con movimento frontale elettrico.
Rivestimento laterale in pietra con fibre ottiche e retroilluminazione a Led.
Piano lavoro con lavandino e rubinetto abbattibile; una piastra Teppan Yaki e un Grill Gaggenau.
Parte inferiore con due frigoriferi in acciaio inox e sportello in vetro convesso e uno scompartimento storage in acciaio inox.
Luci Led perimetrali e ruote alla base cucina.
Misure: 196cm*110cm*H106cm.
Personalizzabile in misure, materiali e finiture.

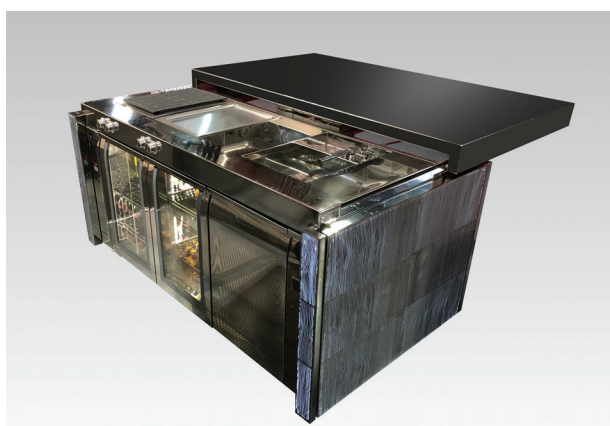


Description:

A spark of innovation. A whimsical Kitchen with extraordinary materials. The side coating stands out since it is made out of a unique material. This cladding is made out of a stone-like substance with embedded fiber optics and Led backlights. During day-time it has a sober look, at night-time it has an astounding effect. Thanks to Led backlights the fiber optics get illuminated giving a classy touch to the Kitchen with elegant and sinuous shapes and curves.

Features:

- Structure and Work Top in stainless steel.*
- Hard Top in stainless steel with electrical frontal movement.*
- Side coating in stone-like substance with embedded fiber optics and Led backlights.*
- Work Top with sink and retractable tap; 1 Gaggenau Teppan Yaki and Grill.*
- Lower part with 2 fridges in stainless steel and panels with curved glass plus a storage compartment in stainless steel.*
- Led lights around the kitchen base with little wheels for minor movements*
- Measures: 196cm*110cm*H106cm.*
- Customizable in measures, materials and finishes.*



**Descrizione:**

Una Cucina innovativa sviluppata attraverso l'eccezionale collaborazione con l'Architetto Massimo Ghini! Un look dalla forma inedita completamente fatta a mano. Una struttura con acciaio spazzolato per un look differente e una combinazione di spazi frigo, storage, cooking davvero unica!

Caratteristiche:

Struttura e piano lavoro in acciaio inox spazzolato.
Hard Top in Teak brunito con movimentazione frontale elettrica.
Rivestimento laterale in acciaio spazzolato.
Piano lavoro con lavandino e rubinetto abbattibile; una piastra Teppan Yaki, una piastra Induzione Gaggenau.
Tagliere integrato in Burma Teak brunito.
Towerplug a scomparsa integrata sul piano lavoro.
Parte inferiore con 2 frigoriferi con ante in acciaio inox.
Ante laterali con inserti per bicchieri e posate.
Luci Led perimetrali.
Misure: 184cm*144cm*H106cm.
Personalizzabile in misure, materiali e finiture.



Description:

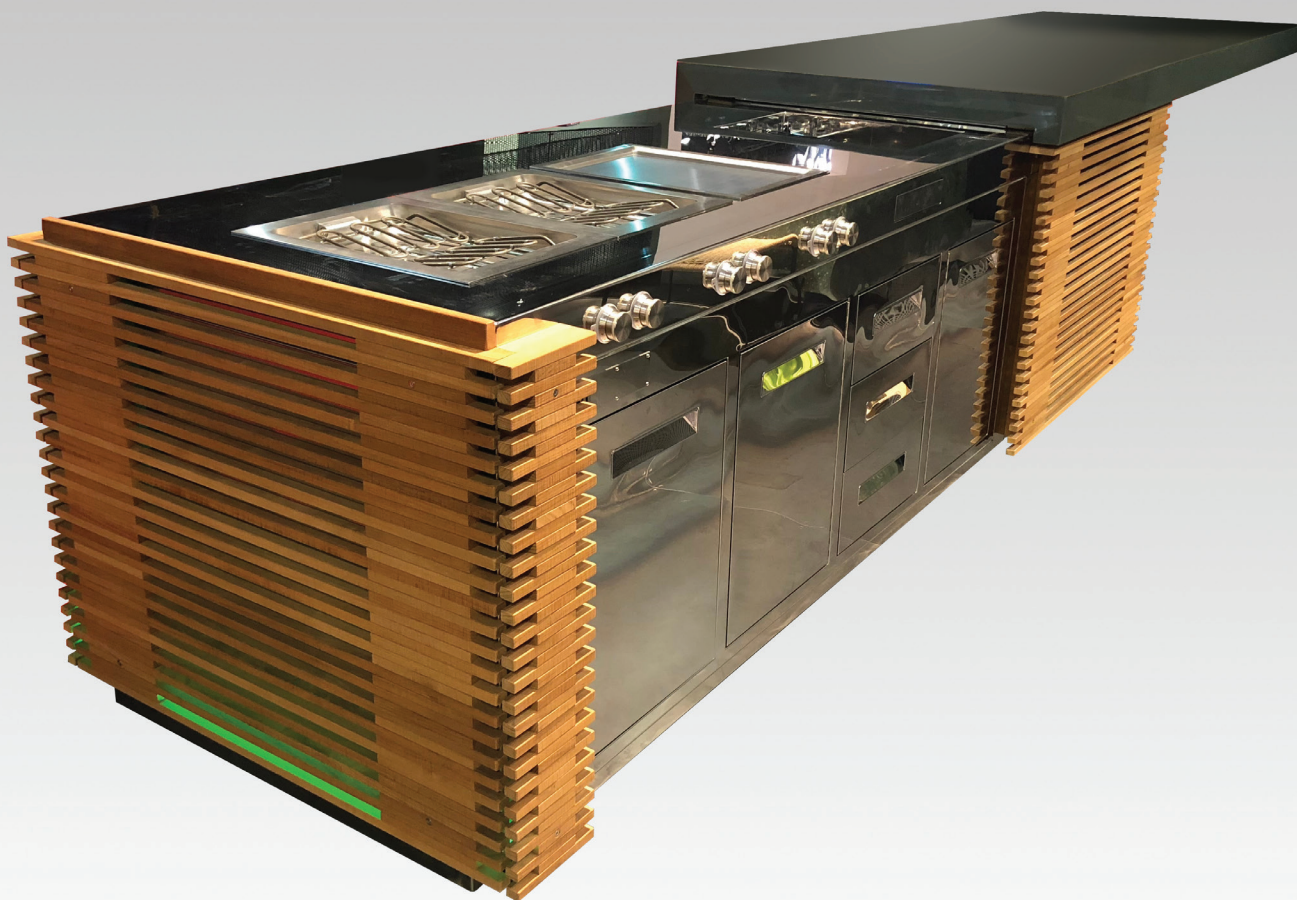
An innovative Kitchen, developed and designed with the extraordinary collaboration of the famous Architect Massimo Ghini! Innovative shapes and completely hand made. The structure is in brushed stainless steel that grants a different look. The kitchen has a unique combination of refrigerated, storage and cooking areas!

Features:

*Structure and Work Top in brushed stainless steel.
Hard Top in burnished Teak with frontal electrical moving mechanism,
Side coating in brushed stainless steel,
Work Top with sink and retractable tap; 1 Teppan Yaki,
1 Induction plate (Gaggenau brand).
Integrated chopping board in burnished Teak.
Pop-up Towerplug integrated on the Work Top.
Lower part with 2 fridges with panels in stainless steel.
Lateral storage compartments for glasses and cutlery.
Led lights at the bottom of the kitchen.
Measures: 184cm*144cm*H106cm.
Customizable in measures, materials and finishes.*



MIAMI VIBE



Descrizione:

Una Cucina dai ritmi esotici. Dimensioni importanti e sbalzo laterale dell'Hard Top con un connubio di colori sobri ed eleganti. La struttura nasconde un cassetto in Corian completamente fatto a mano per tutti i dispositivi media con port ricarica USB. Inoltre ospita 3 elettrodomestici Gaggenau che permettono una cucina che va dal Light Lunch a un vero e proprio Showcooking!

Caratteristiche:

Struttura e piano lavoro in acciaio inox.
Hard Top in gelcoat con meccanismo di apertura elettrico laterale.
Rivestimento in listelli di Burma Teak.
Piano lavoro con lavandino e rubinetto abbattibile; una piastra Teppan Yaki, due Grill Gaggenau.
Cassettino Multimediale in Corian.
Parte inferiore con 2 frigoriferi e 2 scompartimenti storage in acciaio inox.
Luci Led perimetrali e ruote alla base cucina.
Misure: 338cm*115cm*H105cm.
Personalizzabile in misure, materiali e finiture.

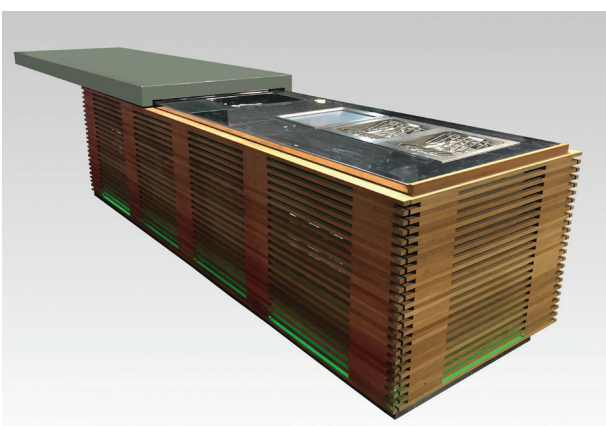


Description:

An exotic kitchen. Big dimensions and a wide cantilever with sober and elegant colours. The structure of the kitchen hosts a hand made Corian drawer for media devices with a USB port station. The work top has 3 Gaggenau appliances that let you have either a Light Lunch or a Showcooking!

Features:

*Structure and Work Top in stainless steel.
 Hard Top in gelcoat with lateral electrical opening mechanism.
 Side coating in Burma Teak slats.
 Work Top with sink and retractable tap; 1 Teppan Yaki, 2 Grills (brand Gaggenau).
 Multimedia drawer in Corian.
 Lower part with 2 fridges and 2 storage compartments in stainless steel.
 Led lights around the base of the kitchen plus little wheels for minor movements.
 Measures: 338cm*115cm*H105cm.
 Customizable in measures, materials and finishes.*



SPACE ODDITY



Descrizione:

La cucina più innovativa di questa Collezione! Una cucina ideale per un Open Space, ha un meccanismo elettrico che le permette di passare da una posizione completamente chiusa ad un'apertura delle ante a 180 gradi scoprendo il suo bellissimo interno. Con rivestimento carbon look all'esterno, l'interno racchiude elettrodomestici di alta gamma. Luci Led perimetrali completano un look davvero futuristico.

Caratteristiche:

Struttura in multistrato di pioppo.
Rivestimento in carbon look.
Piano lavoro in acciaio inox (brushed) con lavandino e rubinetto; un wine cooler Fhiaba; un micro onde Neff; un piano induzione Neff; un estrattore fumo.
Storage compartments, cassettoni e ripiani.
Led lights perimetrali.
Misure: 164cm*164cm*H220cm.
Personalizzabile in misure, materiali e finiture.

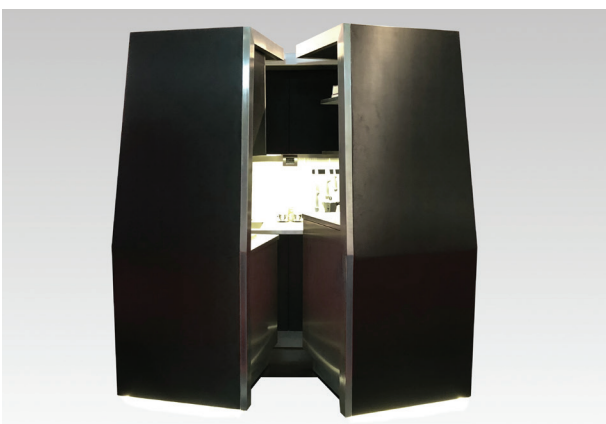


Description:

The most innovative kitchen of our New Collection! It is ideal for an Open Space and it has an electrical mechanism that closes the kitchen completely like a cocoon or opens it up at 180 degrees displaying its beautiful interior. The outside cladding is in carbon look; the inside hosts top of the line appliances. Led lights at the bottom of the structure reflect a futuristic appearance.

Features:

*Structure in poplar multilayer.
 Outside cladding in carbon look.
 Work Top in brushed stainless steel with sink and tap:
 1 wine cooler (brand Fhiaba); 1 Neff microwave; 1 Neff Induction plate; 1 smoke extractor.
 Storage compartments, drawers and shelves.
 Led lights at the bottom of the kitchen.
 Measures: 164cm*164cm*H220cm.
 Customizable in measures, materials and finishes.*



WALL



Descrizione:

Letteralmente un muro di tecnologia ed innovazione! Questa cucina è l'unica della collezione ad essere nata per essere posizionata a muro. Dalla struttura complessa questo 'scrigno' contiene molte novità. Perfetta per essere integrata in un Living, da chiusa nasconde tutto l'interno e mostra un'anima monolitica con un'anta specchiata che racchiude lo splendido Mirror TV; da aperta svela tutti i suoi scompartimenti storage e la grande quantità di elettrodomestici all'avanguardia.

Caratteristiche:

Struttura in multistrato di pioppo.

Rivestimento in Okumè.

Piano lavoro in acciaio inox con lavandino e rubinetto; un piano ad induzione ed un estrattore di fumo. Colonna con storage compartments; un wine cooler Fhiaba; un abbattitore Irinox; un forno Neff; cassette refrigerati Fhiaba.

Parte struttura con scompartimenti storage.

Misure: 380cm*75cm*H224cm.

Personalizzabile in misure, materiali e finiture.



Description:

A whole wall of technology and innovation! This kitchen is the only one of the Collection that is meant to be against a wall. With its complex structure this beautiful piece of furniture contains a lot of surprises. Perfect for an Open Space, when closed it appears as a monolithic block with a glossy door with an integrated Mirror TV. Once it is open it unveales all of its storage compartments and a vaste range of appliances.

Features:

*Structure in poplar multilayer.
 Side coating in Okumè.
 Work Top in stainless steel with sink and tap; 1 Induction Plate and 1 smoke extractor.
 Tower with storage compartments; 1 wine cooler (brand Fhiaba); 1 fast chiller (brand Irinox); 1 Neff oven; refrigerated drawers (brand Fhiaba).
 Structure with storage compartments
 Measures: 380cm*75cm*H224cm.
 Customizable in measures, materials and finishes.*



Descrizione:

Una Cucina raffinata. L'unica della Collezione con apertura dell'Hard Top a scrigno. La struttura in acciaio inox contrasta perfettamente con le finiture in Teak dei cassettoni storage e dell'Hard Top. Ospita un piano lavoro con elettrodomestici Flexinduction innovativi e modulabili che possono essere utilizzati come piani induzione o grill. La parte più inedita è caratterizzata dal Mirror TV inserito nella struttura dell'Hard Top.

Caratteristiche:

Struttura e piano lavoro in acciaio inox.
Hard Top in Teak con apertura manuale a scrigno.
Mirror TV integrato nell'Hard Top.
Struttura laterale in acciaio inox.
Piano lavoro con lavandino e rubinetto abbattibile; una piastra Teppan Yaki e due piastre Flexinduction Neff.
Parte inferiore con storage compartments e cassettoni in acciaio inox e un frigorifero integrato nella struttura.
Misure: 282cm*100cm*H103cm.
Personalizzabile in misure, materiali e finiture.

**Description:**

A truly refined Kitchen. It is the only Kitchen of the Collection with a coffer-like Hard Top opening. The stainless steel structure is a perfect contrast to the Teak finishes of the storage compartments and of the Hard Top. The Work Top has Top of the Line Flexinduction appliances; these appliances are innovative and modular and they can serve as Induction Plates or Grills. The most prestigious part is the Mirror TV which is integrated in the structure of the Hard Top.

Features:

*Structure and Work Top in stainless steel.
Hard Top in Teak with manual coffer-like opening.
Integrated Mirror TV.
Side cladding in stainless steel.
Work Top with sink and foldable tap; 1 Neff Teppan Yaki and 2 Flexinduction plates.
Lower part with storage compartments and drawers in stainless steel with 1 fridge integrated in the structure.
Measures: 282cm*100cm*H103cm.
Customizable in measures, materials and finishes.*



Descrizione:

Il ferro come protagonista!!! Con questo modello abbiamo recuperato il nostro amore per le materie della Collezione Classica e abbiamo costruito una cucina con struttura integralmente in ferro. Dalle forme studiate apposta per un'ottima ergonomia, questa cucina ospita un piano lavoro molto elegante con vetro retrolaccato nero che include un elettrodomestico molto all'avanguardia: un piano ad induzione con estrattore di fumo integrato. Una soluzione geniale per ogni condizione.

Caratteristiche:

Struttura in multistrato di pioppo e ferro.
Piano lavoro in vetro retrolaccato nero.
Rivestimento laterale in ferro.
Piano lavoro con lavandino e rubinetto, un piano ad induzione Gaggenau con estrattore di fumo incorporato.
Parte inferiore con storage compartments a cassettoni, una cassettera refrigerata Fhiaba, un wine cooler Fhiaba.
Misure: 255cm*135cm*H90cm.
Personalizzabile in misure, materiali e finiture.

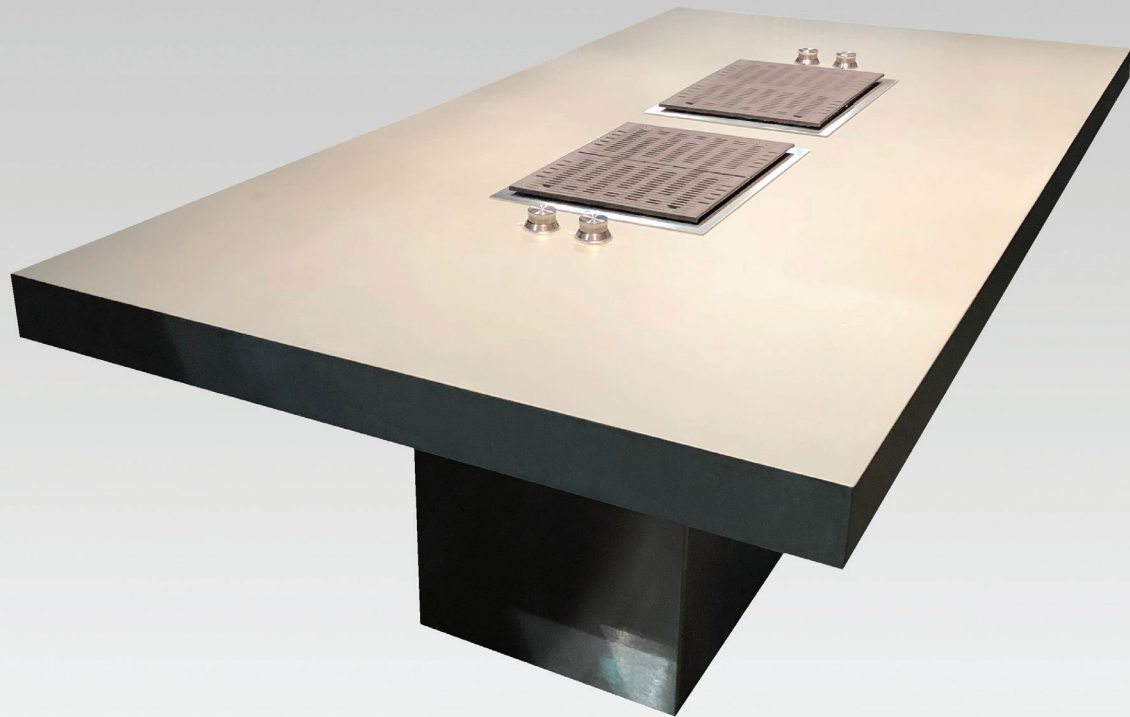


Description:

Iron all the way! With this model we recovered our love for the materials of our Classic Collection and we designed and built a Kitchen with a structure completely in iron. The shapes of this kitchen follow the ergonomic principles. This kitchen has a Work Top in elegant black glass that hosts a top of the line appliance: an Induction Plate with integrated smoke extractor. A genius solution for every occasion!

Features:

*Structure in poplar multilayer and iron.
 Work Top in black glass.
 Side coating in iron.
 Work Top with sink and tap; 1 Gaggenau Induction Plate with integrated smoke extractor.
 Lower part with storage compartments and drawers; refrigerated drawers (Fhiaba brand); a wine cooler (Fhiaba brand).
 Measures: 255cm*135cm*H90cm.
 Customizable in measures, materials and finishes.*

**Descrizione:**

Un modo rivoluzionario per vivere il Barbecue. Questo tavolo ospita due grill Gaggenau straordinariamente integrati sul suo Hard Top. Sviluppa un concetto per vivere in modo 'conviviale' un Barbecue avendo due piastre Premium a portata di mano! Inoltre il Top è in 'Ceramica Continua', un materiale innovativo che sfrutta l'anima nobile della ceramica evitando ogni tipo di fughe e lo rende per questo perfetto per un utilizzo OUTDOOR.

Caratteristiche:

Hard Top in ceramica continua.
Piano lavoro che ospita due Grill Gaggenau.
Base in acciaio inox.
Misure: 204cm*120cm*H77cm.
Personalizzabile in misure, materiali e finiture.

Description:

A revolutionary way of living a Barbecue. This table hosts 2 Gaggenau Grills that are perfectly embedded in its Hard Top. This model develops an unique way of living a Barbecue in a more convivial way having 2 Top of The Line Barbecue Plates. The Hard Top is made out of an extraordinary material: 'Continuous Ceramic'. This innovative material doesn't have any dents and holes and is perfect for OUTDOOR use.

Features:

*Hard Top in 'Continuous Ceramic'.
Work Top hosts 2 Gaggenau grills.
Base in stainless steel.
Measures: 204cm*120cm*H77cm.
Customizable in measures, materials and finishes.*

NEW COLLECTION



LABORATORIO MATTONI

VIA BOLOGNOLA, 28 - 00138 ROME (ITALY)
LABORATORIOMATTONI.COM