

l'archivio

volume 1

**Made in Italy Entrances
Designed by You**

l'archivio

volume 1

L' Archivio fotografico è quel luogo prezioso nel quale si custodiscono le immagini che qui vogliamo conservare, valorizzare e trasmettere.

Lasciarsi ispirare, questa la sua funzione per Esplorare nuovi mondi possibili e immaginare soluzioni progettuali di architetture d'ingresso potenzialmente infinite.

Esplora. Credi. Crea.

L' Archivio is a photographic archive, it is that precious place where the images that we want to preserve, set off and transmit are kept.

A source of inspiration, this is its function, in order to explore new possible worlds and imagine design solutions of potentially infinite entrance architectures.

Explore. Believe. Create.

L' Archivio es un archivo fotográfico, es ese sitio precioso en el que se guardan las imágenes que queremos conservar, valorizar y transmitir.

Su función es dejarse inspirar para explorar nuevos posibles mundos e imaginar diseños de arquitecturas de entrada potencialmente infinitos.

Explora. Cree. Crea.

sommario

Index
índice

Synua 6

Nova 178

Vela 208

Tekno 228

Project 360



La porta per le grandi dimensioni con funzionamento a bilico verticale e complanare al muro.
Il connubio perfetto tra tecnica e design.

The door for large dimensions, with vertical pivoting operation, and installation coplanar with the wall.
The perfect combination of technology and design.

La puerta para las grandes dimensiones, con funcionamiento de pivote vertical y coplanar con la pared.
La unión perfecta entre técnica y diseño.

Synua





Esterno: Linea Portici a settori Riflessi vetro lucido Rosso Caorle con settore in acciaio Inox
Interno: Linea Interior Design a settori Riflessi vetro Lucido Nero
Synua Wall System coordinato con struttura laterale fissa coplanare interno ed esterno, Serratura con sistema elettronico motorizzato ArcKey

External: Portici line with Caorle Red polished glass Riflessi sectors and with a stainless steel sector
Internal: Interior Design line with Polished Black glass Riflessi sectors
Synua Wall System matched with fixed lateral structure coplanar inside and outside; lock with ArcKey motorized electronic system

Exterior: Línea Portici con sectores Riflessi vidrio brillante Rojo Caorle con sectores en acero inoxidable
Interior: Línea Interior Design con sectores Riflessi vidrio Negro Brillante
Synua Wall System combinado con estructura lateral fija coplanar interior y exterior, Cerradura con sistema electrónico motorizado ArcKey







Esterno: Linea Portici a settori Rovere Wengè
 Interno: Linea Interior Design Pannello unico laccato Bianco Gesso
 Synua Wall System laterale coordinato esterno, Serratura con sistema elettronico motorizzato ArcKey

External: Portici line with Wengè Oak sectors
 Internal: Interior Design line with single Chalk White lacquered panel
 Lateral Synua Wall System matched with the same finish of the door; lock with ArcKey motorized electronic system

Exterior: Línea Portici con sectores en Roble Wengué
 Interior: Línea Interior Design Panel único laqueado Blanco Yeso
 Synua Wall System lateral combinado con el mismo acabado de la puerta, Cerradura con sistema electrónico motorizado ArcKey





Esterno: Linea Portici a settori Laminam Cor-Ten Ruggine con settore in Inox
 Interno: Linea Portici a settori Laminam Cor-Ten Ruggine con settore in Inox
 Prodotto con certificazione antiuragano Miami Dade

External: Portici line with Rust Laminam Cor-Ten sectors and a stainless steel sector
 Internal: Portici line with Rust Laminam Cor-Ten sectors and a stainless steel sector
 Miami-Dade hurricane-proof certified product

Exterior: Línea Portici con sectores Laminam Cor-Ten Rojizo con sector en acero inoxidable
 Interior: Línea Portici con sectores Laminam Cor-Ten Rojizo con sector en acero inoxidable
 Producto con certificación antihuracanes Miami Dade







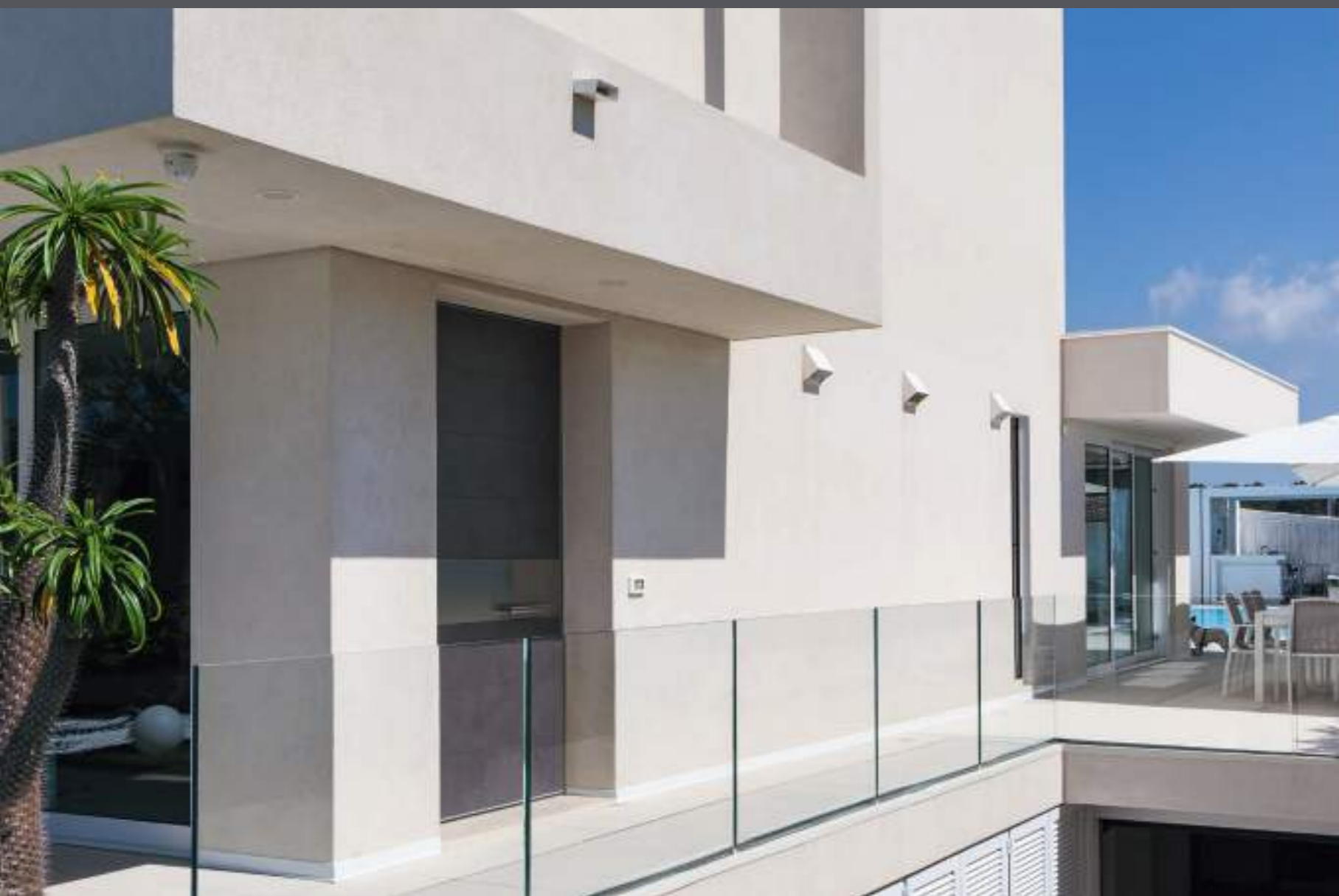


Esterno: Linea Portici a settori Laminam Cor-Ten Ruggine con settore in Inox
 Interno: Linea Interior Design a settori Riflessi vetro Lucido Nero con settore in Inox
 Serratura con sistema elettronico motorizzato ArcKey

External: Portici line with Rust Laminam Cor-Ten sectors and a stainless steel sector
 Internal: Interior Design line with Polished Black glass Riflessi sectors and a stainless steel sector
 Lock with ArcKey motorized electronic system

Exterior: Línea Portici con sectores Laminam Cor-Ten Rojizo con sector en acero inoxidable
 Interior: Línea Interior Design con sectores Riflessi vidrio Negro Brillante con sector en acero inoxidable
 Cerradura con sistema electrónico motorizado ArcKey





Esterno: Linea Portici a settori Laminam Calce Nero con settore in Inox

External: Portici line with Black Lime Laminam sectors and a stainless steel sector

Exterior: Linea Portici con sectores Laminam Cal Negro con sector en acero inoxidable





Esterno: Linea Portici a settori Teak Naturale
Interno: Linea Interior Design a settori Laccato di tendenza Bianco Gesso

External: Portici line with Natural Teak sectors
Internal: Interior Design line with sectors lacquered in Trendy Chalk White

Exterior: Línea Portici con sectores de Teca Natural
Interior: Línea Interior Design con sectores Laqueado de tendencia Blanco Yeso



Esterno: Línea Portici a settori Rovere Laccato a poro aperto Blu Vintage con settore in Inox
 Interno: Línea Interior Design a settori Specchio con settore in Inox
 Serratura con sistema elettronico motorizzato ArcKey

External: Portici line with open pore lacquered Vintage Blue sectors and a stainless steel sector
 Internal: Interior Design line with Specchio sectors and a stainless steel sector
 Lock with ArcKey motorized electronic system

Exterior: Línea Portici con sectores en Roble Laqueado de poro abierto Azul Vintage con sector en acero inoxidable
 Interior: Línea Interior Design con sectores Specchio con sector en acero inoxidable
 Cerradura con sistema electrónico motorizado ArcKey



Esterno: Pannello realizzato dal cliente in Corian bianco
Maniglione orizzontale a disegno realizzato dal cliente montaggio rasomuro esterno

External: Panel made by the customer in White Corian
Horizontal long handle according to drawing made by the customer, fitting flush with the external wall

Exterior: Panel realizado por el cliente en Corian Blanco
Gran manilla horizontal diseñada por el cliente, montaje al ras de la pared exterior







Esterno: Línea Portici a settori Rovere finitura a campione
 Interno: Línea Interior Design a settori Rovere finitura a campione
 Prodotto con certificazione antiuragano Miami Dade

External: Portici line with Oak sectors, finish according to sample provided by the customer
 Internal: Interior Design line with Oak sectors, finish according to sample provided by the customer
 Miami Dade hurricane-proof certified product

Exterior: Línea Portici con sectores en roble, acabado según muestra del cliente
 Interior: Línea Interior Design con sectores en roble, acabado según muestra del cliente
 Producto con certificación antihuracanes Miami Dade



Esterno: Linea Portici a settori Laminam Cor-Ten Ruggine con settore in Inox
Interno: Linea Interior Design a settori laccato Bianco a poro aperto su tranciato di Rovere
Montaggio rasomuro esterno con Synua Wall System coordinato incollato a muro, Serratura con sistema elettronico motorizzato ArcKey

External: Portici line with Rust Laminam Cor-Ten sectors and a stainless steel sector
Internal: Interior Design line with open pore White lacquered sectors on Oak veneer
Fitting flush with the external wall with matching Synua Wall System glued to the wall; lock with ArcKey motorized electronic system

Exterior: Línea Portici con sectores Laminam Cor-Ten Rojizo con sector en acero inoxidable
Interior: Línea Interior Design con sectores laqueado Blanco de poro abierto sobre roble
Montaje al ras de la pared exterior con Synua Wall System combinado pegado en la pared, Cerradura con sistema electrónico motorizado ArcKey





Esterno: Linea Portici Laminam Nero Greco
Interno: Linea Portici Laminam Nero Greco
Porta montata rasomuro esterno con apertura antipánico, rivestimenti realizzati a disegno coordinati con il rivestimento di facciata, profili anta e telaio finitura RAL 9005

External: Portici line, Nero Greco Laminam
Internal: Portici line, Nero Greco Laminam
Door mounted flush with the external wall with anti-panic opening, coverings made according to drawing matching the façade covering, frame and leaf profiles with RAL 9005 finish

Exterior: Linea Portici Laminam Nero Greco
Interior: Linea Portici Laminam Nero Greco
Puerta montada al ras de la pared exterior con apertura antipánico, revestimientos combinados con el revestimiento de la fachada, contornos de hoja y marco acabado RAL 9005



Esterno: Linea Portici a settori Laminam Cor-Ten Acciaio con settore in inox
 Interno: Linea Interior Design pannello unico laccato Bianco
 Doppio fiancoluce con vetro blindato trasparente, Serratura con sistema elettronico motorizzato ArcKey

External: Portici line with Steel Laminam Cor-Ten sectors and a stainless steel sector
 Internal: Interior Design line with single White lacquered panel
 Double side panel with transparent armored glass; lock with ArcKey motorized electronic system

Exterior: Línea Portici con sectores Laminam Cor-Ten Acero con sector en acero inoxidable
 Interior: Línea Interior Design panel único laqueado Blanco
 Doble fijo lateral con vidrio blindado transparente, Cerradura con sistema electrónico motorizado ArcKey





Esterno: Linea Portici a settori Laminam Cor-Ten Acciaio con settore in inox
 Interno: Linea Portici a settori Laminam Cor-Ten Acciaio con settore in inox
 Portale di supporto rivestito con lo stesso materiale della porta a settori con stesso passo, profili anta e telaio finitura RAL 9005

External: Portici line with Steel Laminam Cor-Ten sectors and a stainless steel sector
 Internal: Portici line with Steel Laminam Cor-Ten sectors and a stainless steel sector
 Supporting gate coated with the same material as the sector door with the same pitch, frame and leaf profiles with RAL 9005 finish

Exterior: Linea Portici con sectores Laminam Cor-Ten Acero con sector en acero inoxidable
 Interior: Linea Portici con sectores Laminam Cor-Ten Acero con sector en acero inoxidable
 Portal de soporte revestido con el mismo material de la puerta en sectores con el mismo paso, contornos de hoja y marco acabado RAL 9005





Esterno: Linea Portici Laminam Cor-Ten Ruggine con settore in inox - Interno: Linea Interior Design a settori in Noce Canaletto
 Composizione con parte apribile e parte fissa superiore con finiture coordinate inserita su sistema di vetrate perimetrali realizzate a disegno, tutto coplanare su entrambi i lati

External: Portici line, Rust Laminam Cor-Ten with a stainless steel sector - Internal: Interior Design line with Canaletto Walnut sectors
 Composition with openable part and upper fixed part with matching finishes fitted on a perimeter glass system made according to drawing, all coplanar on both sides

Exterior: Linea Portici Laminam Cor-Ten Rojizo con sector en acero inoxidable - Interior: Linea Interior Design con sectores en Nogal Canaletto. Composición con parte abridora y parte fija superior con acabados combinados en sistema de vidrieras perimetrales realizadas según diseño, todo coplanar en ambos lados



Esterno: rivestimento a settori realizzato dal cliente
Interno: rivestimento a settori realizzato dal cliente

External: sector covering made by the customer
Internal: sector covering made by the customer

Exterior: revestimiento con sectores realizado por el cliente
Interior: revestimiento con sectores realizado por el cliente





Esterno: Linea Portici a settori Laminam Neve con settore in inox
 Porta con soglia a pavimento per tenuta Aria-Acqua-Vento (kit Mose)

External: Portici line with Snow Laminam sectors and a stainless steel sector
 Door with floor threshold assuring Air-Water-Wind tightness (Mose kit)

Exterior: Línea Portici con sectores Laminam Nieve con sector en acero inoxidable
 Puerta con umbral de piso para detener Aire-Agua-Viento (kit Mose)

Esterno: Linea Portici a settori Laminam Neve con settore in inox
Interno: Linea Interior Design a settori Riflessi Vetro Opaco Bianco Gesso con settore in Inox
Montaggio a tutta altezza

External: Portici line with Snow Laminam sectors and a stainless steel sector
Internal: Interior Design line with Chalk White matt glass Riflessi sectors and a stainless steel sector
Fitting from the floor to the ceiling

Exterior: Línea Portici con sectores Laminam Nieve con sector en acero inoxidable
Interior: Línea Interior Design con sectores Riflessi Vidrio Opaco Blanco Yeso con sector en acero inoxidable
Montaje desde el suelo hasta el techo





Esterno: Pannello unico realizzato dal cliente in Corian Nero
Interno: Pannello unico realizzato dal cliente in Corian Nero
Montaggio a tutta altezza, assenza di maniglia esterna, Serratura con sistema elettronico motorizzato ArcKey comandato da lettore di impronta montato a parete

External: Single panel made by the customer in Black Corian
Internal: Single panel made by the customer in Black Corian
Floor-to-ceiling fitting, no external handle, lock with ArcKey motorized electronic system controlled by wall-mounted fingerprint reader

Exterior: Panel único realizado por el cliente en Corian Negro
Interior: Panel único realizado por el cliente en Corian Negro
Montaje desde el suelo hasta el techo, ausencia de manilla externa, Cerradura con sistema electrónico motorizado ArcKey accionado por el lector de huellas ubicado en la pared.







Esterno: Linea Portici a settori Laminam Nero Assoluto con settore in inox
Fiancoluce lato serratura con vetro blindato trasparente

External: Portici line in Absolute Black Laminam sectors and a stainless steel sector
Side panel on the lock side with transparent armored glass

Exterior: Línea Portici con sectores Laminam Negro Absoluto con sector en acero inoxidable
Fijo lateral por el lado de la cerradura con vidrio blindado transparente



Esterno: Linea Portici a settori Laminam Cor-Ten Acciaio con settore finitura bronzo scuro
Maniglione verticale personalizzato a tutta altezza finitura RAL 9005, profili anta e telaio coordinati in finitura bronzo scuro

External: Portici line with Steel Laminam Cor-Ten sectors and a Dark Bronze finish sector
Customized floor-to-ceiling vertical long handle with RAL 9005 finish, frame and leaf profiles matching the Dark Bronze finish

Exterior: Línea Portici con sectores Laminam Cor-Ten Acero con sector de acabado en Bronce Oscuro
Gran manilla vertical personalizada desde el suelo hasta el techo, acabado RAL 9005, contornos de hoja y marco coordinados con acabado de Bronce Oscuro





Esterno: pannello personalizzato realizzato dal cliente
Serratura con sistema elettronico motorizzato ArcKey, maniglione esterno personalizzato

External: customized panel made by the customer
Lock with ArcKey motorized electronic system, customized external long handle

Exterior: panel personalizado realizado por el cliente
Cerradura con sistema electrónico motorizado ArcKey, gran manilla externa personalizada







Esterno: Linea Portici a settori Laminam Ossido Bruno
Interno: Linea Interior Design a pannello unico fugato orizzontale laccato RAL Bianco
Soluzione a taglio termico U = 1,0, montaggio a tutta altezza

External: Portici line with Brown Oxide Laminam sectors
Internal: Interior Design line with single horizontal Fugato panel lacquered White RAL
Heat barrier solution U = 1,0, floor-to-ceiling fitting

Exterior: Linea Portici con sectores Laminam Oxido Oscuro
Interior: Linea Interior Design con panel único Fugato horizontal laqueado RAL Blanco
Solución de corte térmico U = 1.0 montaje desde el suelo hasta el techo





Esterno: Linea Portici a settori laccato RAL 9016
 Interno: Linea Interior Design laccato RAL 9016
 Fiancoluce con vetro blindato trasparente, profili anta e telaio coordinati in finitura RAL 9016, solo maniglione esterno senza serratura a vista con sistema elettronico motorizzato ArcKey comandato da impianto domotico

External: Portici line with sectors, lacquered RAL 9016
 Internal: Interior Design line lacquered RAL 9016
 Side panel with transparent armored glass, matching frame and leaf profiles in RAL 9016 finish, only external long handle without visible lock with ArcKey motorized electronic system controlled by a domotics system

Exterior: Línea Portici con sectores laqueado RAL 9016
 Interior: Línea Interior Design laqueada RAL 9016
 Fijo lateral con vidrio blindado transparente, contornos de hoja y marco combinados en acabado RAL 9016, solo gran manilla externa sin cerradura a la vista con sistema electrónico motorizado ArcKey, accionado por domótica





Esterno: Linea Fashion a settori in Ottone Antico
 Accessori e profili anta e telaio coordinati finitura metallizzata Bronzo Scuro

External: Fashion line with Antique Brass sectors
 Accessories and frame and leaf profiles matching with Dark Bronze metallic finish

Exterior: Linea Fashion con sectores en Latón Antiguo
 Accesorios y perfiles de hoja y marco con acabado metalizado en Bronce Oscuro





Esterno: soluzione personalizzata coordinata con il rivestimento della facciata esterna
Maniglione integrato a tutta altezza CEG finitura RAL 9005 coplanare con il pannello, Serratura con sistema elettronico motorizzato ArcKey

External: customized solution matched with the external façade covering
Integrated floor-to-ceiling handle CEG with RAL 9005 finish coplanar with the panel; lock with ArcKey motorized electronic system

Exterior: diseño personalizado combinado con el revestimiento de la fachada externa
Gran manilla integrada desde el suelo hasta el techo CEG acabado RAL 9005 coplanar con el panel, Cerradura con sistema electrónico motorizado ArcKey



Esterno Línea Portici a settori Rovere Wengè con settore in Inox
Interno: Línea Interior Design Laccato Bianco con settore in Inox

External: Portici line with Wengè Oak sectors and a stainless steel sector
Internal: Interior Design line, White lacquered, with a stainless steel sector

Exterior Línea Portici con sectores en Roble Wengué con sector en acero inoxidable
Interior: Línea Interior Design laqueado Blanco con sector en acero inoxidable





Esterno: Linea Portici a settori Riflessi Vetro Lucido Blu Vintage con settore in Inox
Interno: Linea Interior Design a settori laccato Bianco
Montaggio rasomuro interno a tutta altezza

External: Portici line with Vintage Blue polished glass Riflessi sectors and a stainless steel sector
Internal: Interior Design line with White lacquered sectors
Fitting flush with internal wall from the floor to the ceiling

Exterior: Línea Portici con sectores Riflessi Vidrio Brillante Azul Vintage con sector en acero inoxidable
Interior: Línea Interior Design con sectores laqueado Blanco
Montaje al ras de la pared interior desde el suelo hasta el techo





Esterno: Linea Portici a settori Rovere spazzolato RAL 9005 con settore in inox
Interno: Linea Interior Design a settori Rovere spazzolato RAL 9005
Porta Synua con struttura fissa superiore coordinata montata su trilitte rivestito in acciaio inox con vetrate minimal perimetrali

External: Portici line with brushed RAL 9005 Oak sectors and a stainless steel sector
Internal: Interior Design line with brushed RAL 9005 Oak sectors
Synua door with matching upper fixed structure fitted on covered trilithe in stainless steel with perimeter minimal glass windows

Exterior: Línea Portici con sectores en Roble cepillado RAL 9005 con sector en acero inoxidable
Interior: Línea Interior Design con sectores en Roble cepillado RAL 9005
Puerta Synua con estructura fija superior combinada montada en trilito revestido en acero inoxidable con vidrieras minimal perimetrales



Esterno: Línea Portici a settori in Acciaio Inox
Montaggio rasomuro interno a tutta altezza

External: Portici line with stainless steel sections
Fitting flush with internal wall from the floor to the ceiling

Exterior: Línea Portici con sectores en acero inoxidable
Montaje al ras de la pared interior desde el suelo hasta el techo





Esterno: Linea Portici a settori laccato RAL 7021
 Interno: Linea Interior Design a settori laccati lucido poliester Bianco
 Montaggio su struttura metallica esistente, Serratura con sistema elettronico motorizzato ArcKey

External: Portici line with sectors, lacquered RAL 7021
 Internal: Interior Design line with polished polyester White lacquered sectors
 Fitting on the existing metal structure; lock with ArcKey motorized electronic system

Exterior: Línea Portici con sectores laqueado RAL 7021
 Interior: Línea Interior Design con sectores laqueados brillante poliéster Blanco
 Montaje sobre estructura metálica existente, Cerradura con sistema electrónico motorizado ArcKey



Esterno: Linea Portici a settori Laminam CorTen Ruggine con settore in inox Synua Wall System esterno coordinato incollato direttamente a muro, Serratura con sistema elettronico motorizzato ArcKey

External: Portici line with Rust Laminam CorTen sectors and a stainless steel sector Matching external Synua Wall System glued directly to the wall; lock with ArcKey motorized electronic system

Exterior: Linea Portici con sectores Laminam CorTen Rojizo con sector en acero inoxidable Synua Wall System exterior combinado pegado directamente en la pared, Cerradura con sistema electrónico motorizado ArcKey





Esterno: Linea Portici a settori Laminam CorTen Bianco con settore in inox
Serratura con sistema elettronico motorizzato ArcKey, Synua Wall System esterno coordinato

External: Portici line with White Laminam CorTen sectors and a stainless steel sector
Lock with ArcKey motorized electronic system, matching external Synua Wall System

Exterior: Línea Portici con sectores Laminam CorTen Blanco con sector en acero inoxidable
Cerradura con sistema electrónico motorizado ArcKey, Synua Wall System exterior combinado.



Esterno: Linea Interior Design a settori Rovere Raw Moka
 Interno: Linea Interior Design a settori Riflessi vetro lucido Grigio Piombo con settore centrale in Rovere spazzolato Grigio Piombo
 Synua Wall System esterno a settori coordinato

External: Interior Design line with Raw Moka Oak sectors
 Internal: Interior Design line with Lead Gray polished glass Riflessi sectors with Lead Gray brushed Oak central sector
 Matching external Synua Wall System with sectors

Exterior: Linea Interior Design con sectores en Roble Raw Moka
 Interior: Linea Interior Design con sectores Riflessi vidrio brillante Gris Plomo con el sector central en Roble cepillado Gris Plomo
 Synua Wall System exterior con sectores combinados





Esterno: Linea Portici a settori Rovere poro aperto a campione con settore in inox
 Interno: Linea Portici a disegno Laminam Bianco Statuario Venato con settori in inox
 Montaggio su facciata esistente

External: Portici line with open pore Oak sectors according to sample and with a stainless steel sector
 Internal: Portici line according to drawing, White Laminam Statuario Venato, with stainless steel sectors
 Fitting on the existing façade

Exterior: Línea Portici con sectores en Roble de poro abierto con sector en acero inoxidable
 Interior: Línea Portici de diseño Laminam Blanco Statuario Venato con sectores en acero inoxidable
 Montaje en fachada existente





Esterno: Linea Portici a settori Laccati RAL 8015 con settore in inox
Interno: Linea Interior Design a settori laccati Bianco Panna
Fiancoluce con vetro blindato trasparente

External: Portici line with lacquered RAL 8015 sectors and a stainless steel sector
Internal: Interior Design line with lacquered Cream White sectors
Side panel with transparent armored glass

Exterior: Línea Portici con sectores laqueado RAL 8015 con sector en acero inoxidable
Interior: Línea Interior Design con sectores laqueados Blanco Nata
Fijo lateral con vidrio blindado transparente



Esterno: Linea Portici a settori Laminam Nero Assoluto con settore in inox
Struttura perimetrale coplanare coordinata con Synua Wall System

External: Portici line in Absolute Black Laminam sectors and a stainless steel sector
Coplanar perimeter structure matching the Synua Wall System

Exterior: Línea Portici con sectores Laminam Negro Absoluto con sector en acero inoxidable
Estructura perimetral coplanar combinada con Synua Wall System





Interno: Linea Interior design pannello unico in Rovere a campione con venatura verticale
Synua Wall System interno coordinato

Internal: Interior Design line single panel in Oak according to sample with vertical grain
Internal matching Synua Wall System

Interior: Línea Interior Design panel único en Roble según muestra del cliente con veta vertical
Synua Wall System interior combinado



Esterno: Linea Portici a settori Laminam CorTen Acciaio con settore in Inox
 Interno: Linea Interior Design a settori Rovere Segato Grigio Agata
 Synua Wall System esterno coordinato incollato a muro

External: Portici line with Steel Laminam CorTen sectors and a stainless steel sector
 Internal: Interior Design line with Agate Gray sawn oak sectors
 Matching external Synua Wall System glued to the wall

Exterior: Línea Portici con sectores Laminam CorTen Acero con sector en acero inoxidable
 Interior: Línea Interior Design con sectores en Roble Aserrado Gris Agata
 Synua Wall System exterior combinado, pegado en la pared





Esterno: Linea Portici Riflessi Vetro Lucido Rosso
Bussola di ingresso rivestita con Synua Wall System coordinato, Serratura con sistema elettronico motorizzato ArcKey

External: Portici line, Riflessi model, Red polished glass
Revolving entrance door covered with matching Synua Wall System; lock with ArcKey motorized electronic system

Exterior: Línea Portici Riflessi Vidrio Brillante Rojo
Puerta de entrada giratoria revestida con Synua Wall System combinado, Cerradura con sistema electrónico motorizado ArcKey





Interno: Linea Interior Design a settori verticali Teak rigatino a campione
Profili anta e telaio RAL 9005, maniglia complanare finitura Bronzo Scuro

Internal: Interior Design line with vertical Teak rigatino sectors according to sample supplied by the customer
Frame and leaf profiles RAL 9005, coplanar handle with Dark Bronze finish

Interior: Línea Interior Design con sectores verticales Teak rigatino según muestra del cliente
Perfiles de hoja y marco RAL 9005, manilla coplanar acabado Bronce Oscuro







Esterno: Línea Portici a settori in Rovere spazzolato Naturale
Interno: Línea Interior Design a settori in Rovere spazzolato Naturale
Montaggio su facciata vetrata, Serratura con sistema elettronico motorizzato ArcKey

External: Portici line with Natural brushed Oak
Internal: Interior Design line with sectors in Natural brushed Oak
Fitting on the glass window façade; lock with ArcKey motorized electronic system

Exterior: Línea Portici con sectores en Roble cepillado Natural
Interior: Línea Interior Design con sectores en Roble cepillado Natural
Montaje sobre estructura vidriada, Cerradura con sistema electrónico motorizado ArcKey





Esterno: Rivestimento a settori realizzato dal cliente
Interno: Rivestimento a pannello unico realizzato dal cliente

External: Sector covering made by the customer
Internal: Single panel covering made by the customer

Exterior: Revestimiento con sectores realizado por el cliente
Interior: Revestimiento con panel único realizado por el cliente



Esterno: Linea Portici a settori Acciaio Inox

External: Portici line with stainless steel sectors

Exterior: Línea Portici con sectores en acero inoxidable





Esterno: Linea Portici a settori Laminam CorTen Ruggine con settore in inox
 Doppio fianco luce minimal con vetro blindato trasparente

External: Portici line with Rust Laminam CorTen sectors and a stainless steel sector
 Double minimal side panel with transparent armored glass

Exterior: Línea Portici con sectores Laminam CorTen Rojizo con sector en acero inoxidable
 Doble fijo lateral minimal con vidrio blindado transparente





Esterno: Linea Portici a settori Laminam Neve con settore in inox
Interno: Linea Portici a settori Laminam Neve con settore in inox
Applicazione speciale come accesso perimetrale di locale pubblico.

External: Portici line with Snow Laminam sectors and a stainless steel sector
Internal: Portici line with Snow Laminam sectors and a stainless steel sector
Special application as perimeter access of a public place

Exterior: Línea Portici con sectores Laminam Nieve con sector en acero inoxidable
Interior: Línea Portici con sectores Laminam Nieve con sector en acero inoxidable
Uso especial como entrada perimetral de local público





Esterno: Linea Portici a settori Laminam Nero Assoluto con settore in Inox
 Interno: Linea Interior Design a settori Laccato RAL Bianco con settore in inox
 Synua Wall System coordinata con 2 porte PROJECT abbinate, Serratura con sistema elettronico motorizzato ArcKey

External: Portici line in Absolute Black Laminam sectors and a stainless steel sector
 Internal: Interior Design line with lacquered RAL White sectors and a stainless steel sector
 Synua Wall System coordinated with 2 matched PROJECT doors; lock with ArcKey motorized electronic system

Exterior: Línea Portici con sectores Laminam Negro Absoluto con sector en acero inoxidable
 Interior: Línea Interior Design con sectores laqueado RAL Blanco con sector en acero inoxidable
 Synua Wall System coordinada con 2 puertas PROJECT combinadas, Cerradura con sistema electrónico motorizado ArcKey





Esterno: Linea Portici a settori Laminam Nero Assoluto con settore in Inox
Serratura con sistema elettronico motorizzato ArcKey

External: Portici line in Absolute Black Laminam sectors and a stainless steel sector
Lock with ArcKey motorized electronic system

Exterior: Linea Portici con sectores Laminam Negro Absoluto con sector en acero
inoxidable
Cerradura con sistema electrónico motorizado ArcKey



Esterno: Pannello unico personalizzato in lamiera CorTen
 Interno: Linea Interior Design a settori rovere laccato ral 9005
 Serratura con sistema elettronico motorizzato ArcKey,
 profili ed accessori finitura RAL 9005, montaggio rasomura interno

External: Customized single panel in CorTen sheet metal
 Internal: Interior Design line with lacquered RAL 9005 Oak sectors
 Lock with ArcKey motorized electronic system, profiles and accessories with RAL 9005
 finish, fitting flush with the internal wall

Exterior: Panel único personalizado en chapa CorTen
 Interior: Línea Interior Design con sectores en roble laqueado RAL 9005
 Cerradura con sistema electrónico motorizado ArcKey, perfiles y accesorios acabado
 RAL 9005, montaje al ras de la pared interior



Interno: Línea Interior Design a settori Rovere spazzolato Grigio Piombo
Montaggio rasomuro interno, maniglia con sportello

Internal: Interior Design line with Lead Gray brushed Oak sectors
Fitting flush with the internal wall, handle with flap

Interior: Línea Interior Design con sectores en roble cepillado Gris Plomo
Montaje al ras de la pared interior, manilla con puertecita



Esterno: Linea Portici a settori Laminam CorTen Acciaio
Settori con passo a disegno

External: Portici line with Steel Laminam CorTen sectors
Sectors with pitch according to drawing

Exterior: Línea Portici con sectores Laminam CorTen acero
Sectores con paso de diseño





Esterno: Linea Portici a settori Laminam Nero Assoluto con settore in Inox
Interno: Linea Interior Design a settori Laccato Bianco con settore in Inox
Montaggio coplanare interno

External: Portici line in Absolute Black Laminam sectors and a stainless steel sector
Internal: Interior Design line with lacquered White sectors and a stainless steel sector
Internal coplanar fitting

Exterior: Línea Portici con sectores Laminam Negro Absoluto con sector en acero inoxidable
Interior: Línea Interior Design con sectores Laqueado Blanco con sector en acero inoxidable
Montaje coplanar interior





Esterno: Linea Portici a settori Rovere spazzolato Quercia Antica
Interno: rivestimento a pannello unico realizzato dal cliente

External: Portici line with brushed Antique Oak sectors
Internal: single panel covering made by the customer

Exterior: Línea Portici con sectores de roble cepillado Roble Antiguo
Interior: revestimiento con panel único realizado por el cliente



Esterno: Linea Portici a settori Laminam Nero Assoluto
Settore centrale con inserto in acciaio inox a disegno

External: Portici line with Absolute Black Laminam sectors
Central sector with stainless steel insert according to drawing

Exterior: Línea Portici con sectores Laminam Negro Absoluto
Sector central con aplicación en acero inoxidable según diseño



Esterno: Linea Portici a settori Laminam CorTen Acciaio con settore centrale RAL 9005
Interno: Linea Portici a settori Laminam CorTen Acciaio con settore centrale RAL 9005
Montaggio su portale in metallo verniciato nero

External: Portici line with Steel Laminam CorTen sectors with central RAL 9005 sector
Internal: Portici line with Steel Laminam CorTen sectors with central RAL 9005 sector
Fitting on black painted metal gate

Exterior: Línea Portici con sectores Laminam CorTen Acero con sector central RAL 9005
Interior: Línea Portici con sectores Laminam CorTen Acero con sector central RAL 9005
Montaje sobre portal de metal barnizado negro





Esterno: Linea Portici a settori Laminam CorTen Acciaio con settore in Inox
Interno: Linea Interior Design a settori Rovere Spazzolato Grigio Piombo con settori in Inox
Fiancoluce lato perno con vetro blindato trasparente, montaggio rasomuro interno

External: Portici line with Steel Laminam CorTen sectors and a stainless steel sector
Internal: Interior Design line with Lead Gray brushed Oak sectors and with stainless steel sectors
Pivot-side side panel with transparent armored glass, fitting flush with the internal wall

Exterior: Línea Portici con sectores Laminam CorTen Acero con sector en acero inoxidable
Interior: Línea Interior Design con sectores de Roble Cepillado Gris Plomo con sector en acero inoxidable
Fijo lateral lado del eje con vidrio blindado transparente, montaje al ras de la pared interior





Interno: Linea Interior Design a settori Laccato RAL 5005 con settore in Inox
Montaggio coplanare interno

Internal: Interior Design line with lacquered RAL 5005 sectors and a stainless steel
sector
Internal coplanar fitting

Interior: Línea Interior Design con sectores Laqueado RAL 5005 con sector en acero
inoxidable
Montaje coplanar interior



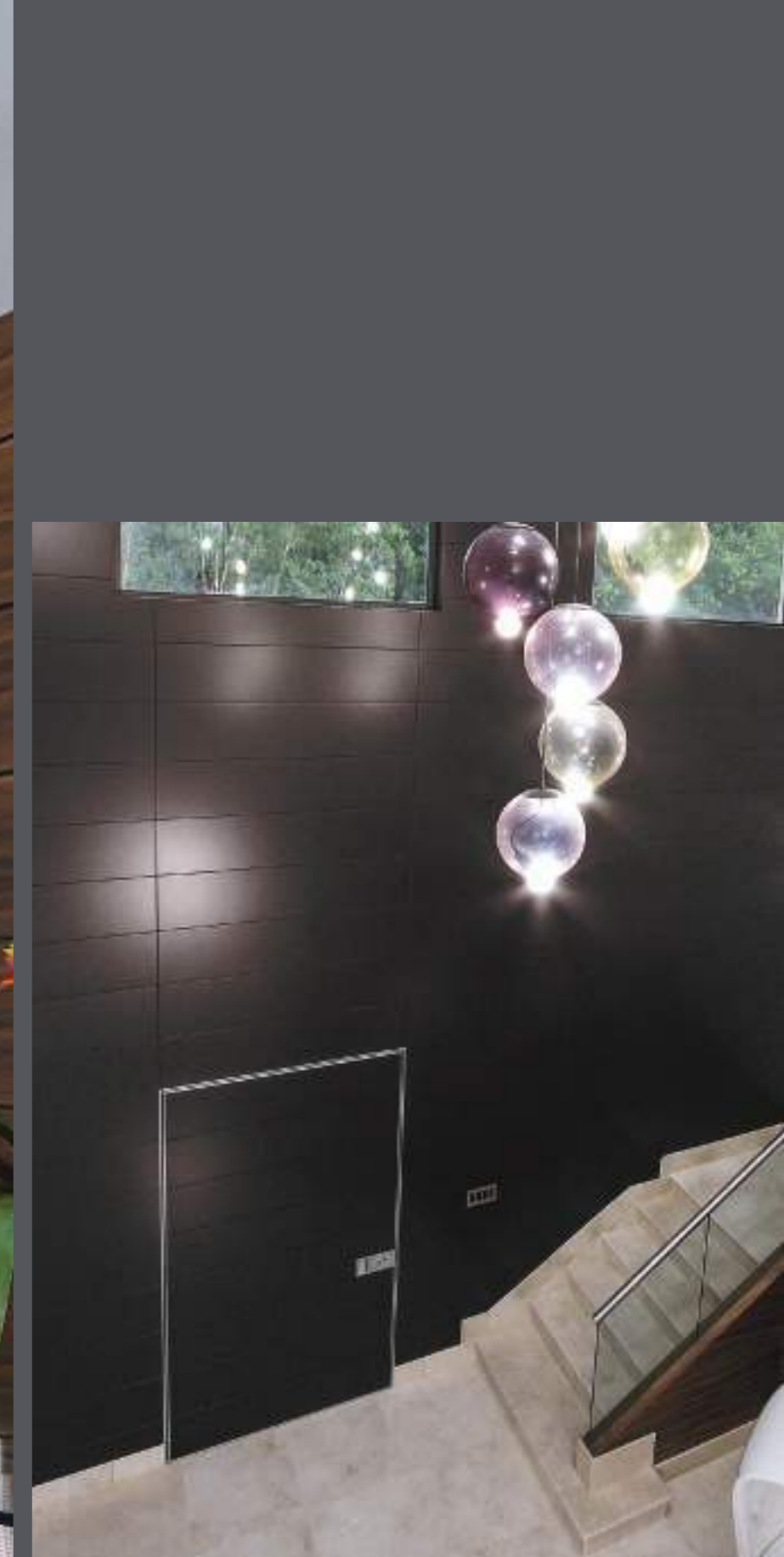


Esterno: Linea Portici a settori Laminam Calce Nero con settore in Inox
 Interno: Linea Interior Design a settori Riflessi vetro lucido Grigio Ghiaia
 Serratura con sistema elettronico motorizzato ArcKey, montaggio coplanare interno

External: Portici line with Black Lime Laminam sectors and a stainless steel sector
 Internal: Interior Design line with Gravel Grey polished glass Riflessi sectors
 Lock with ArcKey motorized electronic system, internal coplanar fitting

Exterior: Línea Portici con sectores Laminam Cal Negro con sector en acero inoxidable
 Interior: Línea Interior Design con sectores Riflessi vidrio Gris Grava brillante
 Cerradura con sistema electrónico motorizado ArcKey, montaje coplanar interior





Interno: Linea Interior Design a settori Laccato RAL 3007
Montaggio rasomuro interno con Synua Wall System coordinata

Internal: Interior Design line with lacquered RAL 3007 sectors
Fitting flush with the internal wall with matching Synua Wall System

Interior: Línea Interior Design con sectores Laqueado RAL 3007
Ras de pared interior con Synua Wall System combinada



Esterno: Linea Interior Design a settori Riflessi vetro lucido Verde Kaki con settore in Inox
Serratura con sistema elettronico motorizzato ArcKey, montaggio coplanare interno

External: Interior Design line with Kaki Green polished glass Riflessi sectors and a stainless steel sector
Lock with ArcKey motorized electronic system, internal coplanar fitting

Exterior: Linea Interior Design con sectores Riflessi vidrio brillante Verde Caqui con sector en acero inoxidable
Cerradura con sistema electrónico motorizado ArcKey, montaje coplanar interior



Esterno: Rivestimento personalizzato a settori in alluminio verniciato Antracite
Interno: Linea Interior Design a settori Rovere laccato a poro aperto Bianco Gesso
Montaggio rasomuro esterno a tutta altezza

External: Customized covering with sectors in painted Anthracite aluminum
Internal: Interior Design line with Chalk White open pore lacquered Oak
Fitting flush with the external wall from the floor to the ceiling

Exterior: Revestimiento personalizado con sectores de aluminio barnizado Antracita
Interior: Línea Interior Design con sectores de Roble Laqueado de poro abierto Blanco Yeso
Montaje al ras de la pared exterior desde el suelo hasta el techo





Esterno: Rivestimento personalizzato con laccatura poliester lucido Bianco
 Interno: Linea Interior Design pannello unico laccato Bianco zero gloss
 Montaggio rasomuro interno

External: Customized covering with White polished polyester lacquer
 Internal: Interior Design line single gloss lacquered White Zero panel
 Fitting flush with the internal wall

Exterior: Revestimiento personalizado con barnizado poliéster brillante Blanco
 Interior: Línea Interior Design panel único laqueado Blanco zero gloss
 Montaje al ras de la pared interior







Esterno: Linea Portici a settori Laccato Bianco Seta
Interno: Linea Interior Design a settori Laccato Grigio Ghiaia
Montaggio a tutta altezza

External: Portici line with lacquered Silk White sectors
Internal: Interior Design line with lacquered Gravel Grey sectors
Fitting from the floor to the ceiling

Exterior: Línea Portici con sectores Laqueado Blanco Seda
Interior: Línea Interior Design con sectores Laqueado Gris Grava
Montaje desde el suelo hasta el techo



Esterno: Línea Portici a settori Laminam Neve con settore in Inox
Montaggio a tutta altezza

External: Portici line with Snow Laminam sectors and a stainless steel sector
Fitting from the floor to the ceiling

Exterior: Línea Portici con sectores Laminam Nieve con sector en acero inoxidable
Montaje desde el suelo hasta el techo



Esterno: Línea Portici a settori Laminam Nero Assoluto con settore in Inox
Synua Wall System esterno coordinato su tutta altezza

External: Portici line in Absolute Black Laminam sectors and a stainless steel sector
Matching external Synua Wall System on the full height

Exterior: Línea Portici con sectores Laminam Negro Absoluto con sector en acero inoxidable
Synua Wall System exterior combinado, desde el suelo hasta el techo



Esterno: Línea Portici a settori Laminam CorTen Ruggine con settore in Inox
 Interno: Línea Portici a settori Laccato Bianco con settore in Inox
 Montaggio coplanare interno

External: Portici line with Rust Laminam CorTen sectors and a stainless steel sector
 Internal: Portici line with lacquered White sectors and a stainless steel sector
 Internal coplanar fitting

Exterior: Línea Portici con sectores Laminam CorTen Rojizo con sector en acero inoxidable
 Interior: Línea Portici con sectores Laqueado Blanco con sector en acero inoxidable
 Montaje coplanar interior



Esterno: Rivestimento personalizzato a settori in alluminio ossidato bronzo
Interno: Rivestimento personalizzato a settori Laccato Bianco
Montaggio rasomuro interno con Synua Wall System coordinato

External: Customized covering with bronze oxidized aluminum sectors
Internal: Customized covering with lacquered White sectors
Fitting flush with the internal wall with Synua Wall System

Exterior: Revestimiento personalizado con sectores de aluminio oxidado bronce
Interior: Revestimiento personalizado con sectores Laqueado Blanco
Montaje al ras de la pared interior con Synua Wall System combinado







Interno: Rivestimento personalizzato realizzato dal cliente
Inserimenti vetro blindato trasparente a disegno, accessori e profili finitura bronzo chiaro, Serratura con sistema elettronico motorizzato ArcKey

Internal: Customized covering made by the customer
Transparent armored glass inserts according to drawing, accessories and profiles with light bronze finish, lock with ArcKey motorized electronic system

Interior: Revestimiento personalizado realizado por el cliente
Inserción vidrio blindado transparente según diseño, accesorios y perfiles con acabado en bronce claro, Cerradura con sistema electrónico motorizado ArcKey

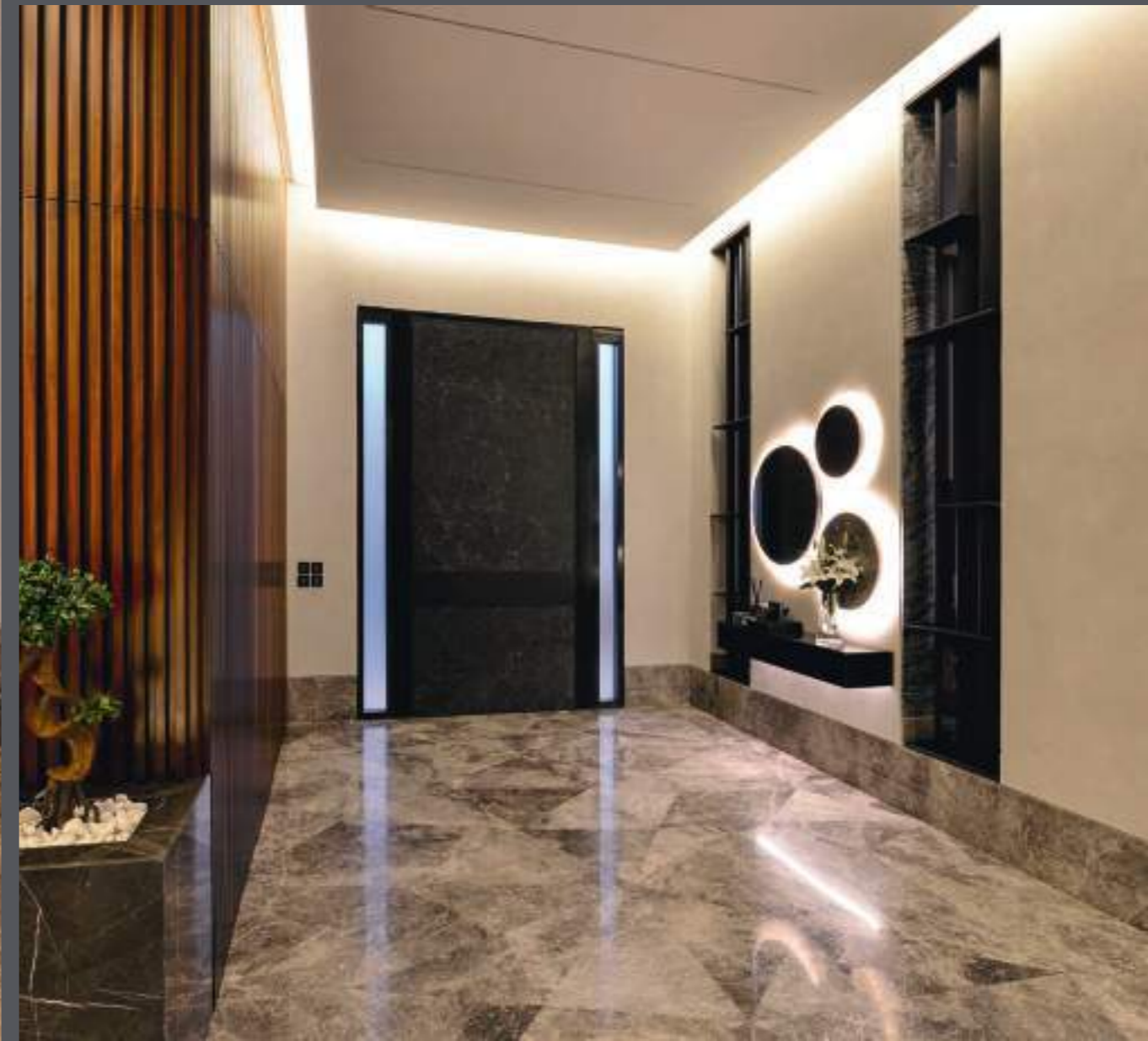




Interno: Rivestimento personalizzato a doghe verticali del cliente
Montaggio a tutta altezza, accessori e profili finitura RAL 9005

Internal: Customized covering with vertical slats of the customer
Floor-to-ceiling fitting, accessories and profiles with RAL 9005 finish

Interior: Revestimiento personalizado con listones verticales del cliente
Montaje desde el suelo hasta el techo, accesorios y perfiles con acabado RAL 9005



Esterno: Rivestimento personalizzato in Onice Arco Iris retroilluminato con settore RAL 9005
 Interno: Linea Portici a disegno in Laminam Nero Greco con settore RAL 9005
 Doppio fiancoluce con vetro blindato satinato, profili ed accessori finitura RAL 9005, Serratura con sistema elettronico motorizzato ArcKey

External: Customized covering in backlit Onyx Arco Iris with RAL 9005 sector
 Internal: Portici line according to drawing in Nero Greco Laminam with RAL 9005 sector
 Double side panel with brushed armored glass, profiles and accessories RAL 9005 finish, lock with ArcKey motorized electronic system

Exterior: Revestimiento personalizado en Ónice Arco Iris retroiluminado con sector RAL 9005
 Interior: Línea Portici según diseño en Laminam Nero Greco con sector RAL 9005
 Doble fijo lateral con vidrio blindado satinado, perfiles y accesorios acabado RAL 9005, Cerradura con sistema electrónico motorizado ArcKey



Esterno: Rivestimento personalizzato in Travertino naturale con settore centrale finitura Bronzo scuro
Profili ed accessori finitura coordinata bronzo scuro

External: Customized covering in Natural Travertine with a central sector in Dark Bronze finish
Dark Bronze matching profiles and accessories finish

Exterior: Revestimiento personalizado en Travertino Natural con sector central acabado Bronce Oscuro
Perfiles y accesorios acabado combinado Bronce Oscuro





Esterno: Linea Portici a settori Laminam Nero Assoluto con settore in Inox
 Interno: Linea Interior design a settori Rovere Sbiancato con settore in inox
 Montaggio coplanare interno, fiancoluce lato serratura con vetro blindato trasparente

External: Portici line in Absolute Black Laminam sectors and a stainless steel sector
 Internal: Interior Design line with bleached Oak sectors and a stainless steel sector
 Internal coplanar fitting, lock-side side panel with transparent armored glass

Exterior: Linea Portici con sectores Laminam Negro Absoluto con sector en acero inoxidable
 Interior: Linea Interior Design con sectores de Roble Blanqueado con sector en acero inoxidable
 Montaje coplanar interior, fijo lateral del lado de la cerradura con vidrio blindado transparente



Esterno: Linea Venezia Materia Infinito Rovere spazzolato Tabacco con inserto Ottone Antico
 Interno: Linea Interior Design a settori Laccato Bianco Gesso

External: Venezia Materia Infinito line in brushed Tobacco Oak with Antique Brass
 Internal: Interior Design line with lacquered Chalk White sectors

Exterior: Línea Venezia Materia Infinito Roble cepillado Tabaco con aplicación en Latón Antiguo
 Interior: Línea Interior Design con sectores Laqueado Blanco yeso





Esterno: Linea Portici a settori Laccato RAL 3004
Interno: Linea Interior Design a settori Laccato Bianco

External: Portici line with lacquered RAL 3004 sectors
Internal: Interior Design line with lacquered White sectors

Exterior: Línea Portici con sectores Laqueado RAL 3004
Interior: Línea Interior Design con sectores Laqueado Blanco



Esterno: Oro verniciatura a liquido
Interno: Oro verniciatura a liquido
Serratura con sistema elettronico motorizzato
ArcKey con lettore di impronta digitale, montaggio su facciata vetrata

External: Liquid paint gold coating
Internal: Liquid paint gold coating
Lock with ArcKey motorized electronic system
with fingerprint reader, fitting on glass façade

Exterior: Barnizado Oro con barniz líquido
Interior: Barnizado Oro con barniz líquido
Cerradura con sistema electrónico motorizado
ArcKey con lector de huellas digital, montaje en fachada vidriada



La porta blindata che permette di creare ingressi completamente vetrati di qualsiasi dimensione. È l'architettura d'ingresso che consente nuove possibilità progettuali.

The safety door that allows creating fully glazed entrances in any size. It is the entrance architecture that allows new design possibilities.

La puerta blindada que le permite crear entradas completamente acristaladas de cualquier tamaño. Es la arquitectura de entrada la que permite nuevas posibilidades de diseño.

Nova





Esterno: Metropolitanossidato spazzolato
Interno: Metropolitanossidato spazzolato
Serratura con sistema elettronico motorizzato ArcKey con lettore di impronta digitale, vetro con finitura fumé personalizzata

External: Oxidized brushed Metropolitan
Internal: Oxidized brushed Metropolitan
Lock with ArcKey motorized electronic system with fingerprint reader, glass with customized smoked finish

Exterior: Metropolitan oxidado cepillado
Interior: Metropolitan oxidado cepillado
Cerradura con sistema electrónico motorizado ArcKey con lector de huellas digital, vidrio con acabado fumé personalizado





Esterno: Fumo verniciatura a liquido
Interno: Fumo verniciatura a liquido
Soluzione con fiancoluce minimal, Serratura con sistema elettronico motorizzato
ArcKey funzione antipánico ed apertura a spinta verso l'esterno

External: Smoke painting with liquid paint
Internal: Smoke painting with liquid paint
Solution with minimal side panel, lock with ArcKey motorized electronic system, anti-panic function and outward push opening

Exterior: Humo barnizado con barniz líquido
Interior: Humo barnizado con barniz líquido
Diseño con fijo lateral minimal, Cerradura con sistema electrónico motorizado ArcKey función antipánico y apertura por empuje hacia el exterior





Esterno: finitura a polvere Ghiaccio
Interno: finitura a polvere Ghiaccio

External: Ice powder coating finish
Internal: Ice powder coating finish

Exterior: acabado con barniz de polvo Hielo
Interior: acabado con barniz de polvo Hielo





Esterno: finitura a polvere Cosmo
Interno: finitura a polvere Cosmo

Exterior: Cosmo powder coating finish
Interior: Cosmo powder coating finish

Exterior: acabado con polvo Cosmo
Interior: acabado con polvo Cosmo

Esterno: Oro verniciatura a liquido
Interno: Oro verniciatura a liquido
Elemento maniglia interno ed esterno a contrasto Scuri finitura a polvere Cosmo, Serratura con sistema elettronico motorizzato ArcKey, doppio fiancoluce coordinato

External: Liquid paint gold coating
Internal: Liquid paint gold coating
Scuri internal and external handle element in contrast with Cosmo powder coating finish; lock with ArcKey motorized electronic system, matching double side panel

Exterior: Barnizado Oro con barniz líquido
Interior: Barnizado Oro con barniz líquido
Manilla interior y exterior en contraste Scuri acabado con barniz de polvo Cosmo, Cerradura con sistema electrónico motorizado ArcKey, doble fijo lateral combinado





Esterno: finitura a polvere Ghiaccio
Interno: finitura a polvere Ghiaccio
Doppio fiancoluce coordinato, apertura a spinta verso l'esterno

External: Ice powder coating finish
Internal: Ice powder coating finish
Matching double side panel, outward push opening

Exterior: acabado con barniz de polvo Hielo
Interior: acabado con barniz de polvo Hielo
Doble fijo lateral combinado, apertura por empuje hacia el exterior





Esterno: Metropolitan ossidato spazzolato
Interno: Metropolitan ossidato spazzolato
Montaggio a tutta altezza

External: Oxidized brushed Metropolitan
Internal: Oxidized brushed Metropolitan
Fitting from the floor to the ceiling

Exterior: Metropolitan oxidado cepillado
Interior: Metropolitan oxidado cepillado
Montaje desde el suelo hasta el techo



Esterno: finitura a polvere Ghiaccio
 Interno: finitura a polvere Ghiaccio
 Montaggio coplanare interno con cornice coordinata

External: Ice powder coating finish
 Internal: Ice powder coating finish
 Internal coplanar fitting with matching surround

Exterior: acabado con barniz de polvo Hielo
 Interior: acabado con barniz de polvo Hielo
 Montaje coplanar interior con cornisa combinada





Esterno: Metropolitanossidato spazzolato
Interno: Metropolitanossidato spazzolato
Serratura con sistema elettronico motorizzato ArcKey

External: Oxidized brushed Metropolitan
Internal: Oxidized brushed Metropolitan
Lock with ArcKey motorized electronic system

Exterior: Metropolitan oxidado cepillado
Interior: Metropolitan oxidado cepillado
Cerradura con sistema electrónico motorizado ArcKey





Esterno/interno: Collezione Scuri Metropolitan oxidato spazzolato
Serratura con sistema elettronico motorizzato ArcKey

External/Internal: Brushed oxidized Scuri Metropolitan collection, lock with ArcKey motorized electronic system

Exterior/interior: Colección Scuri Metropolitan oxidado cepillado, Cerradura con sistema electrónico motorizado ArcKey



TiAMO
Modern Design
Guest House





Esterno: Metropolitan ossidato spazzolato
 Interno: Metropolitan ossidato spazzolato
 Serratura con sistema elettronico motorizzato ArcKey

External: Oxidized brushed Metropolitan
 Internal: Oxidized brushed Metropolitan
 Lock with ArcKey motorized electronic system

Exterior: Metropolitan oxidado cepillado
 Interior: Metropolitan oxidado cepillado
 Cerradura con sistema electrónico motorizado ArcKey

Interno: rivestimento personalizzato con settore in Inox verticale + Teak orizzontale Alpi
Vela automatica con scorrimento motorizzato interconnessa con le porte dell'ascensore

Internal: customized covering with Alpi vertical stainless steel +
horizontal Teak sector
Automatic Vela with motorized sliding
interconnected with the elevator doors

Interior: revestimiento personalizado con sector
vertical en acero inoxidable + Teca horizontal Alpi
Vela automática con desplazamiento
motorizado conectada con las puertas del
ascensor



Apertura scorrevole per progettare la porta fino al soffitto e trasformarla in un segno architettonico in movimento.

Sliding opening to design a door reaching the ceiling and turn it into a moving architectural element.

Abertura corredera para diseñar la puerta hasta el techo y transformarla en un signo arquitectónico en movimiento.

Vela







Interno: Pannello interno personalizzato con finitura come parete
Integrazione di Vela su ascensore con sistema di rivestimento parete su disegno coordinato con ingresso principale realizzato con Tekno rasomuro interno montata a tutta altezza

Internal: Customized internal panel with finish like the wall
Integration of Vela on an elevator with wall covering system on a matching drawing with main entrance realized with Tekno with floor-to-ceiling fitting flush with the internal wall

Interior: Panel interior personalizado con acabado como en las paredes
Integración de Vela en ascensor con sistema de revestimiento pared de diseño combinado con entrada principal realizado con Tekno al ras de la pared interior montada desde el suelo hasta el techo





Esterno: Linea Interior Design pannello unico Riflessi vetro lucido Moka
Interno: Linea Interior Design pannello unico Laccato Bianco Opaco
Montaggio personalizzato con sistema di scorrimento integrato nella controparete

External: Interior Design line, polished glass Riflessi Moka single panel
Internal: Interior Design line lacquered Matt White single panel
Customized fitting with integrated sliding system in the wall lining

Exterior: Línea Interior Design panel único Riflessi vidrio brillante Moka
Interior: Línea Interior Design panel único Laqueado Blanco Opaco
Montaje personalizado con sistema de desplazamiento integrado en la contra-pared







Esterno: Linea Portici a settori verticali Laccato Bianco
 Interno: Linea Interior Design a settori verticali Riflessi vetro lucido Bianco Gesso
 Vela automatica con scorrimento motorizzato

External: Portici line with lacquered White vertical sectors
 Internal: Interior Design line with vertical Chalk White polished glass Riflessi sectors
 Automatic Vela door with motorized sliding

Exterior: Línea Portici con sectores verticales laqueado Blanco
 Interior: Línea Interior Design con sectores verticales Riflessi vidrio brillante Blanco Yeso
 Vela automática con desplazamiento motorizado



Interno: Linea Interior Design a settori verticali in Rovere spazzolato Bianco Gesso
 Vela automatica con scorrimento motorizzato, fiancoluce con vetro blindato trasparente

Internal: Interior Design line with vertical sectors in Chalk White brushed Oak
 Automatic Vela with motorized sliding, side panel with transparent armored glass

Interior: Línea Interior Design con sectores verticales en Roble cepillado Blanco Yeso
 Vela automática con desplazamiento motorizado, fijo lateral con vidrio blindado transparente



Interno: Línea Interior Design pannello unico Laccato Bianco
Internal: Interior Design line, White lacquered single panel
Interior: Línea Interior Design panel único Laqueado Blanco





Esterno: Linea Portici a settori verticali Laminam Nero Assoluto
 Interno: Linea Interior Design a settori verticali Rovere Wengè
 Vela automatica con scorrimento motorizzato

External: Portici line with Absolute Black Laminam vertical sectors
 Internal: Interior Design line with Wengè Oak vertical sectors
 Automatic Vela door with motorized sliding

Exterior: Línea Portici con sectores verticales Laminam Negro Absoluto
 Interior: Línea Interior Design con sectores verticales en Roble Wengué
 Vela automática con desplazamiento motorizado





Esterno: Linea Portici a settori verticali Laminam CorTen Acciaio
Fiancoluce con vetro blindato trasparente su lato scorrimento, parete laterale con
Synua Wall System coordinato incollato a muro

External: Portici line with vertical Steel Laminam CorTen acciaio
Side panel with transparent armored glass on the sliding side, side wall with matching
Synua Wall System glued to the wall

Exterior: Línea Portici con sectores verticales Laminam CorTen acero
Fijo lateral con vidrio blindado transparente en el lado del desplazamiento, pared
lateral con Synua Wall System combinado pegado en la pared



Esterno: Línea Interior Design pannello unico Laccato Bianco
Interno: pannello personalizzato in Rovere con incisioni a disegno
Finitura coordinata con porta Project, Serratura con sistema elettronico motorizzato ArcKey

External: Interior Design line, White lacquered single panel
Internal: personalized Oak panel with engravings according to drawing
Finish matching the Project door, lock with ArcKey motorized electronic system

Exterior: Línea Interior Design panel único Laqueado Blanco
Interior: panel personalizado en Roble con entalladuras según diseño
Acabado combinado con puerta Project, Cerradura con sistema electrónico motorizado ArcKey



A settori orizzontali e personalizzabile, un concentrato di innovazione e tecnologia che si coordina perfettamente nei progetti architettonici moderni.

With horizontal and customizable sectors, a concentrate of innovation and technology that perfectly matches the solutions of modern architectural projects.

Con sectores horizontales y personalizables, un concentrado de innovación y tecnología que se coordina a la perfección en proyectos arquitectónicos modernos

Tekno





Esterno: Linea Tekno HT3 a settori laccati RAL 9016
Interno: Linea Piano laccato RAL 9016
Montaggio rasomuro interno a tutta altezza

External: Tekno HT3 line with RAL 9016 lacquered sectors
Internal: Piano line, lacquered RAL 9016
Fitting flush with internal wall from the floor to the ceiling

Exterior: Línea Tekno HT3 con sectores laqueados RAL 9016
Interior: Línea Piano laqueado RAL 9016
Montaje al ras de la pared interior desde el suelo hasta el techo





Esterno: Linea Tekno HTL a settori in Laminam Nero assoluto con settore in inox
Interno: Linea Piano laccato di tendenza Bianco Gesso
Montaggio rasomuro esterno

External: Tekno HTL line with Absolute Black Laminam sectors and a stainless steel sector
Internal: Piano line, lacquered in trendy Chalk White
Fitting flush with the external wall

Exterior: Línea Tekno HTL con sectores Laminam Negro Absoluto con sector en acero inoxidable
Interior: Línea Piano laqueada de tendencia Blanco Yeso
Montaje al ras de la pared exterior





Esterno: Linea Tekno HT1 a settori laccato di tendenza Tabacco con settore in inox
Montaggio rasomuro interno-esterno su vetrate esistenti con Synua Wall System coordinato esterno

External: Tekno HT1 line with lacquered Trendy Tobacco sectors and a stainless steel sector
Fitting flush with the internal-external wall on existing glass windows with Synua Wall System matching the same finish of the door

Exterior: Linea Tekno HT1 con sectores Laqueado de tendencia Tabaco con sector en acero inoxidable
Montaje al ras de la pared interior/external en vidrieras existentes con Synua Wall System combinado con el mismo acabado de la puerta



Esterno: Pannello personalizzato a settori orizzontali realizzato a disegno
Interno: Pannello personalizzato a Settori orizzontali con settore in inox realizzato a disegno
Montaggio rasomuro interno

External: Customized panel with horizontal sectors made according to drawing
Internal: Customized panel with horizontal sectors with stainless steel sector made according to drawing
Fitting flush with the internal wall

Exterior: Panel personalizado con sectores horizontales realizado según diseño
Interior: Panel personalizado con sectores horizontal con sector en acero inoxidable realizado según diseño
Montaje al ras de la pared interior





Esterno: Linea Tekno HTL a settori in Laminam CorTen Acciaio con settore in inox

External: Tekno HTL line with Steel Laminam CorTen sectors and a stainless steel sector

Exterior: Linea Tekno HTL con sectores Laminam CorTen Acero con sector en acero inoxidable





Esterno: Linea Tekno HTL a settori in Laminam Calce Nero con settore in inox
 Interno: Linea Fugato HTF laccato RAL 9016
 Profili anta e telaio finitura RAL 9005, maniglia interna complanare Synua finitura RAL 9005, montaggio rasomuro interno

External: Tekno HTL line with Lime Black Laminam sectors and a stainless steel sector
 Internal: Fugato HTF line, lacquered RAL 9016
 Frame and leaf profiles with RAL 9005 finish, Synua coplanar internal handle with RAL 9005 finish, fitting flush with the internal wall

Exterior: Línea Tekno HTL con sectores Laminam Cal Negro con sector en acero inoxidable
 Interior: Línea Fugato HTF laqueado RAL 9016
 Perfiles de hoja y marco acabado RAL 9005, manilla interior coplanar Synua acabado RAL 9005, montaje al ras de la pared interior



Interno: Linea Tekno HTA a settori in Rovere Wengè
Porta con kit taglia fuoco EI90 con chiudiporta a vista, montaggio rasomuro interno

Internal: Tekno HTA line with Wengè Oak sectors
Door with EI90 fire-break kit with visible sliding door check, fitting flush with the interior wall

Interior: Línea Tekno HTA con sectores en Roble Wengué
Puerta con kit matafuegos EI90 con cierrapuerta a la vista, montaje al ras de la pared interior





Esterno: Settori a disegno in Laminam Ossido Bruno
Montaggio rasomuro esterno con Synua Wall System coordinata con incollaggio diretto a parete, Serratura con sistema elettronico motorizzato ArcKey

External: Sectors according to drawing in Brown Oxide Laminam
Fitting flush with the external wall with matching Synua Wall System with direct gluing to the wall; lock with ArcKey motorized electronic system

Exterior: Superficie según diseño en Laminam Oxido Oscuro
Montaje al ras de la pared exterior con Synua Wall System combinado pegado directamente en la pared, Cerradura con sistema electrónico motorizado ArcKey



Esterno: Línea Tekno HTL a settori in Laminam CorTen Ruggine con settore in inox
Maniglione esterno custom su richiesta del cliente.

External: Tekno HTL line with Rust Laminam CorTen sectors and a stainless steel sector
Customized external long handle on customer's request.

Exterior: Línea Tekno HTL con sectores Laminam CorTen Rojizo con sector en acero inoxidable
Gran manilla exterior personalizada bajo pedido del cliente.



Esterno: rivestimento personalizzato realizzato con doghe in Teak
Interno: finitura personalizzata con carta da parati applicata in loco
Montaggio rasomuro interno-esterno

External: customized covering made with Teak staves
Internal: customized finish with on-site applied wallpaper
Fitting flush with the internal-external wall

Exterior: revestimiento personalizado realizado con listones de Teca
Interior: acabado personalizado con papel tapiz aplicado en el lugar
Montaje al ras de la pared interior/exterior





Esterno: Línea Fugato HTA laccato RAL 9016
 Interno: Línea Piano laccato RAL 9016
 Montaggio coplanare interno con coprifilo, Serratura con sistema elettronico motorizzato ArcKey

External: Fugato HTA line, lacquered RAL 9016
 Internal: Piano line, lacquered RAL 9016
 Fitting internally coplanar with the door surround, lock with ArcKey motorized electronic system

Exterior: Línea Fugato HTA laqueado RAL 9016
 Interior: Línea Piano laqueado RAL 9016
 Montaje coplanar interior con el marco de la puerta, Cerradura con sistema electrónico motorizado ArcKey







Esterno: Linea Tekno HT3 laccato RAL 9001
 Interno: Linea Piano laccato RAL 9001
 Porta con kit taglia fuoco EI90 con chiudiporta a vista, montaggio complanare interno con coprifilo

External: Tekno HT3 line, lacquered RAL 9001
 Internal: Piano line, lacquered RAL 9001
 Door with EI90 fire-break kit with visible sliding door check, fitting internally coplanar with the door surround

Exterior: Línea Tekno HT3 laqueado RAL 9001
 Interior: Línea Piano laqueado RAL 9001
 Puerta con kit matafuegos EI90 con cierrpuerta a la vista, montaje coplanar interior con el marco de la puerta



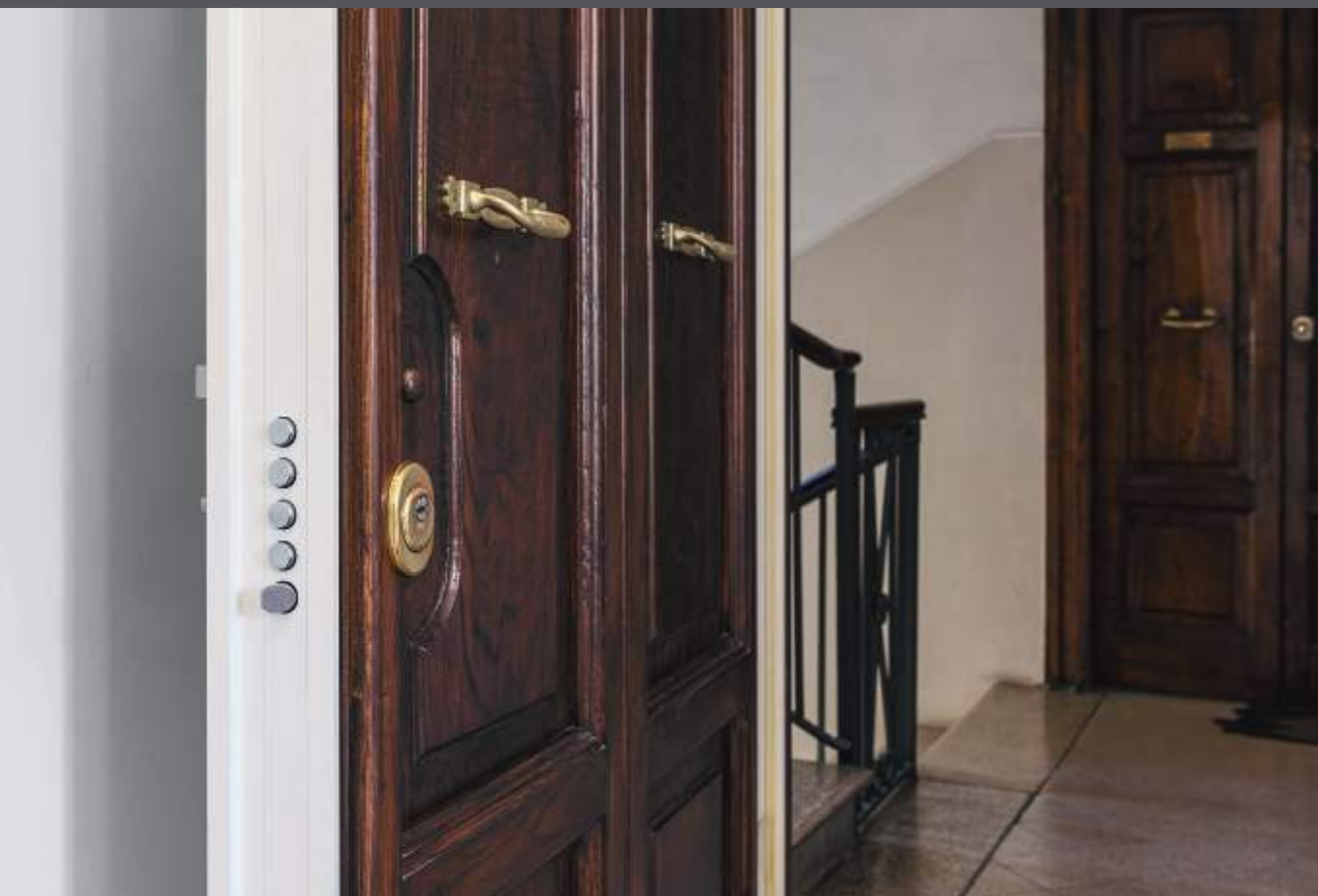


Esterno: Linea Tekno HTA a settori in Laminam Calce Bianco con settore Laminam CorTen Ruggine
 Interno: Linea Tekno HTA a settori laccato di tendenza Bianco Seta
 Profili anta e telaio finitura a polveri CorTen con accessori esterni coordinati, montaggio rasomuro interno-esterno, Synua Wall System esterno coordinato

External: Tekno HTA line, with Lime White Laminam sectors and a Rust Laminam CorTen sector
 Internal: Tekno HTA line with lacquered Trendy Silk White sectors
 CorTen powder coated frame and leaf profiles with matching external accessories, fitting flush with the internal-external side, matching external Synua Wall System

Exterior: Línea Tekno HTA con sectores Laminam Cal blanco con sector en Laminam CorTen Rójizo
 Interior: Línea Tekno HTA con sectores Laqueado de tendencia Blanco Seda
 Perfiles de hoja y marco acabado con barniz en polvo CorTen con accesorios exteriores combinados, montaje al ras de la pared interior/external, Synua Wall System exterior combinado





Esterno: Rivestimento realizzato recuperando la porta di ingresso originale

External: Covering made by recycling the original front door

Exterior: Revestimiento realizado para recuperar la puerta de entrada original







Esterno: rivestimento realizzato in doghe di larice massiccio coordinate con i rivestimenti di facciata - Interno: pannello unico coordinato con la boiserie
 Profili anta e telaio finitura RAL 9005, montaggio rasomuro interno a tutta altezza, Serratura con sistema elettronico motorizzato ArcKey con lettore di impronte digitali

External: covering made of solid larch slats coordinated with the façade coverings
 Internal: single panel coordinated with the wall system
 Frame and leaf profiles in RAL 9005 finish, fitting flush with the internal wall from the floor to the ceiling, lock with ArcKey motorized electronic system with fingerprint reader

Exterior: Revestimiento realizado con dogas de alerce macizo combinadas con los revestimientos de la fachada
 Interior: Panel único combinado con la boiserie
 Perfiles de hoja y marco acabado RAL 9005, montaje al ras de la pared interior desde el suelo hasta el techo, Cerradura con sistema electrónico motorizado ArcKey con lector de huellas digital



Interno: Linea Tekno HTL a settori in Laminam con settore in inox
Sistema con doppio fiancoluce con vetro blindato trasparente, montaggio coplanare interno, apertura a spinta verso l'esterno

Internal: Tekno HTL line with Laminam sectors and a stainless steel sector
Double side panel system with transparent armored glass, internal coplanar fitting, outward push opening

Interior: Línea Tekno HTL con sectores Laminam con sector en acero inoxidable
Sistema con doble fijo lateral con vidrio blindado transparente, montaje coplanar interior, apertura por empuje hacia el exterior

Interno: Linea Piano laccato RAL 9016
Montaggio rasomuro interno a tutta altezza, maniglia interna coplanare Synua
Esterno: Linea Tekno HTL a settori in Laminam Calce Bianco con settore in inox

Internal: Piano line, lacquered RAL 9016
Fitting flush with internal wall from the floor to the ceiling, Synua coplanar internal handle
External: Tekno HTL line, with Lime White Laminam sectors and a stainless steel sector

Interior: Línea Piano laqueado RAL 9016
Montaje al ras de la pared interior desde el suelo hasta el techo, manilla interior coplanar Synua
Exterior: Línea Tekno HTL con sectores Laminam Cal Blanco con sector en acero inoxidable



A destra. Interno: pannello unico personalizzato in metallo acidato
Montaggio rasomuro esterno con apertura a tirare, maniglia interna coplanare Synua, profili anta e telaio ed accessori con finitura coordinata RAL 9005

To the right. Internal: customized single panel in frosted metal
Fitting flush with the external wall with pull opening, Synua coplanar internal handle, door and frame profiles and accessories with matching RAL 9005 finish

A la derecha. Interior: panel único personalizado en metal esmerilado
Montaje al ras de la pared exterior con apertura de tirar, manilla interna coplanar Synua, perfiles de hoja y marco y accesorios con acabado combinado RAL 9005





Interno: Linea Tekno HT1 a settori Laccato di Tendenza Grigio Ghiaia con settore in inox
Profili anta e telaio con finitura coordinata RAL 9016, montaggio coplanare interno
con cornice

Internal: Tekno HT1 line with lacquered Trendy Gravel Grey sectors and a stainless steel
sector
Frame and leaf profiles in matching RAL 9016 finish, internal coplanar fitting with
surround

Interior: Línea Tekno HT1 con sectores Laqueado de tendencia Gris Grava con sector en
acero inoxidable
Perfiles de hoja y marco con acabado combinado RAL 9016, montaje coplanar interior
con cornisa



Esterno: Linea Tekno HTL a settori in Laminam Neve con settore in inox
Interno: Linea Fugato HTF in Rovere spazzolato Bianco Gesso
Soluzione con fiancoluce lato serratura con vetro blindato satinato, montaggio rasomuro interno

External: Tekno HTL line with Snow Laminam sectors and a stainless steel sector
Internal: Fugato HTF line in Chalk brushed White Oak
Solution with side panel on the lock side with frosted armored glass, fitting flush with the internal wall

Exterior: Línea Tekno HTL con sectores Laminam Nieve con sector en acero inoxidable
Interior: Línea Fugato HTF en Roble cepillado Blanco Yeso
Diseño con fijo lateral del lado de la cerradura con vidrio blindado satinado, montaje al ras de la pared interior





Esterno: Rivestimento esterno realizzato in Castagno come replica della porta d'ingresso originale
Interno: Linea Piano di Serie laccato Bianco Oikos
Montaggio rasomuro interno, sistema con serratura principale più serratura di servizio, recupero dei maniglioni esterni originali

External: External covering made in Chestnut as a duplicate of the original front door
Internal: Standard Piano line, lacquered Oikos White
Fitting flush with the internal wall, system with main lock plus service lock, recycled original external long handles

Exterior: Revestimiento exterior realizado en Castaño como réplica de la puerta de entrada original
Interior: Línea Plano de Serie laqueado Blanco Oikos
Montaje al ras de la pared interior, sistema con cerradura principal más cerradura de servicio, recuperación de las gran manillas exteriores originales



Esterno: Linea Tekno HTL a settori in Laminam CorTen Ruggine con settore in inox
Interno: Linea Piano Riflessi vetro Lucido Bianco Panna
Montaggio rasomuro interno

External: Tekno HTL line with Rust Laminam CorTen sectors and a stainless steel sector
Internal: Piano line, Riflessi model, Cream White polished glass
Fitting flush with the internal wall

Exterior: Línea Tekno HTL con sectores Laminam CorTen Rojizo con sector en acero inoxidable
Interior: Línea Piano Riflessi vidrio Brillante Blanco Nata
Montaje al ras de la pared interior





Tekno doppia anta
 Esterno: Linea Massello Casale laccato RAL 6009
 Montaggio rasomuro interno a tutta altezza, profili anta e telaio coordinati finitura alluminio spazzolato

Tekno double leaf
 External: Massello Casale line, lacquered RAL 6009
 Fitting flush with internal wall from the floor to the ceiling, matching frame and leaf profiles with brushed aluminum finish

Tekno doble hoja
 Exterior: Línea Massello Casale laqueado RAL 6009
 Montaje al ras de la pared interior desde el suelo hasta el techo, perfiles de hoja y marco combinados acabado de aluminio cepillado







Esterno: Linea Country Line Fugato Verticale laccato RAL 6005
Serratura con sistema elettronico motorizzato ArcKey, montaggio rasomuro interno, profili anta e telaio con finitura coordinata RAL 9016

External: Country Line Fugato Verticale line, lacquered RAL 6005
Lock with ArcKey motorized electronic system, fitting flush with the internal wall, frame and leaf profiles with matching RAL 9016 finish

Exterior: Linea Country Line Fugato Verticale laqueado RAL 6005
Cerradura con sistema electrónico motorizado ArcKey, montaje al ras de la pared interior, perfiles de hoja y marco con acabado combinado RAL 9016





Esterno: Linea Tekno HT1 a settori in alluminio ossidato spazzolato Metropolitan con settore RAL 9005
Interno: Linea Fugato HTF laccato RAL 9010
Profili anta e telaio ed accessori con finitura coordinata RAL 9005, maniglia interna coplanare Synua, montaggio rasomuro interno

External: Tekno HT1 line with brushed oxidized aluminum Metropolitan sectors and a RAL 9005 sector
Internal: Fugato HTF line, lacquered RAL 9010
Frame and leaf profiles and accessories with matching RAL 9005 finish, Synua coplanar internal handle, fitting flush with the internal wall

Exterior: Línea Tekno HT1 con sectores en aluminio oxidado cepillado Metropolitan con sector RAL 9005
Interior: Línea Fugato HTF laqueado RAL 9010
Perfiles de hoja y marco y accesorios con acabado combinado RAL 9005, manilla interna coplanar Synua, montaje al ras de la pared interior





Esterno: Linea Piano in Laminam Nero assoluto
Interno: Linea Piano laccato Bianco Oikos
Fiancoluce con vetro blindato satinato

External: Piano line in Absolute Black Laminam
Internal: Piano line, lacquered Oikos White
Side panel with frosted armored glass

Exterior: Línea Piano en Laminam Negro Absoluto
Interior: Línea Piano laqueado Blanco Oikos
Fijo lateral con vidrio blindado satinado





Tekno doppia anta
 Esterno: Linea Tekno HTA a settori in Laminam CorTen Ruggine
 Interno: Linea Tekno HTA a settori in Laminam CorTen Ruggine
 Maniglioni interni ed esterni realizzati su disegno, sopra/luce cieco coordinato
 complanare interno ed esterno profili anta e telaio con finitura coordinata a polveri
 effetto CorTen, Serratura con sistema elettronico motorizzato ArcKey

Tekno double leaf
 External: Tekno HTA line with Rust CorTen Laminam sectors
 Internal: Tekno HTA line with Rust CorTen Laminam sectors
 Internal and external long handles made according to drawing, matching transom
 window coplanar with the closed or open door, with the frame and leaf profiles having
 a matching powder-coated finish with a CorTen effect; lock with ArcKey motorized
 electronic system

Tekno doble hoja
 Exterior: Línea Tekno HTA con sectores Laminam CorTen Rojizo
 Interior: Línea Tekno HTA con sectores Laminam CorTen Rojizo
 Gran manillas interiores y exteriores realizadas según diseño, panel superior
 combinado coplanar con la puerta cerrada o abierta, con los perfiles de hoja y marco
 con acabado combinado y barnizado con polvo con efecto CorTen, Cerradura con
 sistema electrónico motorizado ArcKey





Esterno: Linea Piano in Laminam CorTen Ruggine

External: Piano line in Rust Laminam CorTen

Exterior: Línea Piano en Laminam CorTen Rojizo





Esterno: Línea Tekno HT1 a settori in Rovere Segato finitura Quercia antica con settore in inox
 Interno: Pannello fugato con disegno personalizzato laccato Bianco
 Fiancoluce con vetro blindato trasparente su lato cerniere, montaggio coplanare interno con cornice

External: Tekno HT1 line with sawn Antique Oak finish and a stainless steel sector
 Internal: Fugato panel with lacquered White customized drawing
 Side panel with transparent armored glass on the hinge side, fitting internally coplanar with the surround

Exterior: Línea Tekno HT1 con sectores en Roble Aserrado acabado Roble Antiguo con sector en acero inoxidable
 Interior: Panel Fugato con diseño personalizado laqueado Blanco
 Fijo lateral con vidrio blindado transparente del lado de las bisagras, montaje coplanar interior con cornisa



Esterno: Linea Tekno HT1 a settori in Laminam Ghisa con settore RAL 9005

External: Tekno HT1 line with Cast Iron Laminam sectors with a RAL 9005 sector

Exterior: Línea Tekno HT1 con sectores Laminam Hierro Fundido con sector RAL 9005



Esterno: Línea Tekno HT2 a settori in Laminam Nero Assoluto con doppio settore in inox
Interno: Piano Materico Frassino Bianco
Serratura con sistema elettronico motorizzato ArcKey, montaggio coplanare interno con cornice

External: Tekno HT2 line with Absolute Black Laminam sectors and double stainless steel sector
Internal: Piano Materico, White Ash
Lock with ArcKey motorized electronic system, fitting internally coplanar with the surround

Exterior: Línea Tekno HT2 con sectores Laminam Negro Absoluto con dos sector en acero inoxidable
Interior: Piano Materico Fresno Blanco
Cerradura con sistema electrónico motorizado ArcKey, montaje coplanar interior con cornisa





Esterno: Linea Tekno HTA a settori in Rovere Raw Moka
Serratura con sistema elettronico motorizzato ArcKey

External: Tekno HTA line with Raw Moka Oak sectors
Lock with ArcKey motorized electronic system

Exterior: Línea Tekno HTA con sectores en Roble Raw Moka
Cerradura con sistema electrónico motorizado ArcKey





Esterno: Linea Tekno HT1 a settori in Laminam Nero Assoluto con settore in inox
Interno: Linea Fugato HTF laccato di tendenza Bianco Seta
Profili anta e telaio ed accessori con finitura coordinata RAL 9005

External: Tekno HT1 line with Absolute Black Laminam sectors and a stainless steel sector
Internal: Fugato HTF line, lacquered Trendy Silk White
Frame and leaf profiles and accessories with matching RAL 9005 finish

Exterior: Linea Tekno HT1 con sectores Laminam Negro Absoluto con sector en acero inoxidable
Interior: Linea Fugato HTF laqueado de tendencia Blanco Seda
Perfiles de hoja y marco y accesorios con acabado combinado RAL 9005



Esterno: Linea Tekno HTL a settori in Laminam Calce Bianco con settore in inox
Interno: Piano con finitura murale eseguita in loco

External: Tekno HTL line, with Lime White Laminam sectors and a stainless steel sector
Internal: Piano line with wall finish carried out on site

Exterior: Línea Tekno HTL con sectores Laminam Cal Blanco con sector en acero inoxidable
Interior: Piano con acabado mural realizado en el lugar





Esterno: Fugato HTA Rovere a poro aperto RAL 3004
 Interno: Pannello personalizzato con incisioni a disegno laccato RAL bianco
 Montaggio coplanare interno con cornice

External: Fugato HTA, open pore Oak, RAL 3004
 Internal: Customized panel with engravings according to drawing, lacquered RAL White
 Internal coplanar fitting with surround

Exterior: Fugato HTA Roble de poro abierto RAL 3004
 Interior: Panel personalizado con entalladuras según diseño laqueado RAL Blanco
 Montaje coplanar interior con cornisa





Esterno: Fugato Country Line Scala laccato RAL 3003
Interno: Piano Materico orizzontale Pino Lagos
Montaggio rasomuro interno

External: Fugato Country Line Scala, lacquered RAL 3003
Internal: Piano Materico, horizontal Lagos Pine
Fitting flush with the internal wall

Exterior: Fugato Country Line Scala laqueado RAL 3003
Interior: Piano Materico horizontal Pino Lagos
Montaje al ras de la pared interior





Esterno: Linea Tekno HTL a settori Laminam Calce Bianco con settore in inox
 Interno: Linea Tekno HT3 a settori Riflessi Vetro Lucido Bianco Gesso
 Montaggio rasomuro interno

External: Tekno HTL line, with Lime White Laminam sectors and a stainless steel sector
 Internal: Tekno HT3 line with Chalk White polished glass Riflessi sectors
 Fitting flush with the internal wall

Exterior: Línea Tekno HTL con sectores Laminam Cal Blanco con sector en acero inoxidable
 Interior: Línea Tekno HT3 con sectores Riflessi vidrio brillante Blanco Yeso
 Montaje al ras de la pared interior





Esterno: Fugato HTA Country Line laccato RAL 7039
 Interno: Pannello personalizzato con pantografature come porte interne
 Porta con strutture laterali con rivestimenti coordinati coplanari interno ed esterno con porta

External: Fugato HTA Country Line, lacquered RAL 7039
 Internal: Customized panel with pantographed elements like the interior doors
 Door with lateral structures with matching coverings coplanar inside and outside with the door

Exterior: Fugato HTA Country Line laqueado RAL 7039
 Interior: Panel personalizado con pantografías como puertas internas. Puerta con estructuras laterales con revestimientos combinados coplanares en el interior y en el exterior con la puerta





Esterno: Rivestimento esterno personalizzato in pietra naturale con settore in inox a disegno
Montaggio rasomuro esterno coordinato con il rivestimento della parete, Serratura con sistema elettronico motorizzato ArcKey

External: Customized external covering in Natural stone with stainless steel sector according to drawing
Fitting flush with the external wall matching the wall covering; lock with ArcKey motorized electronic system

Exterior: Revestimiento exterior personalizado en piedra natural con sector en acero inoxidable según diseño
Montaje al ras de la pared exterior combinado con el revestimiento de la pared, Cerradura con sistema electrónico motorizado ArcKey







Esterno: Línea Tekno HTL a settori in Laminam Calce Grigio con settore in inox

External: Tekno HTL line, with Lime Grey Laminam sectors and a stainless steel sector

Exterior: Línea Tekno HTL con sectores Laminam Cal Gris con sector en acero inoxidable



Interno: Linea Fugato HTA laccato di Tendenza Tabacco
Montaggio rasomuro interno con Synua Wall System coordinato

Internal: Fugato HTA line, lacquered Trendy Tobacco
Fitting flush with the internal wall with Synua Wall System

Interior: Linea Fugato HTA Laqueado de tendencia Tabaco
Montaje al ras de la pared interior con Synua Wall System combinado

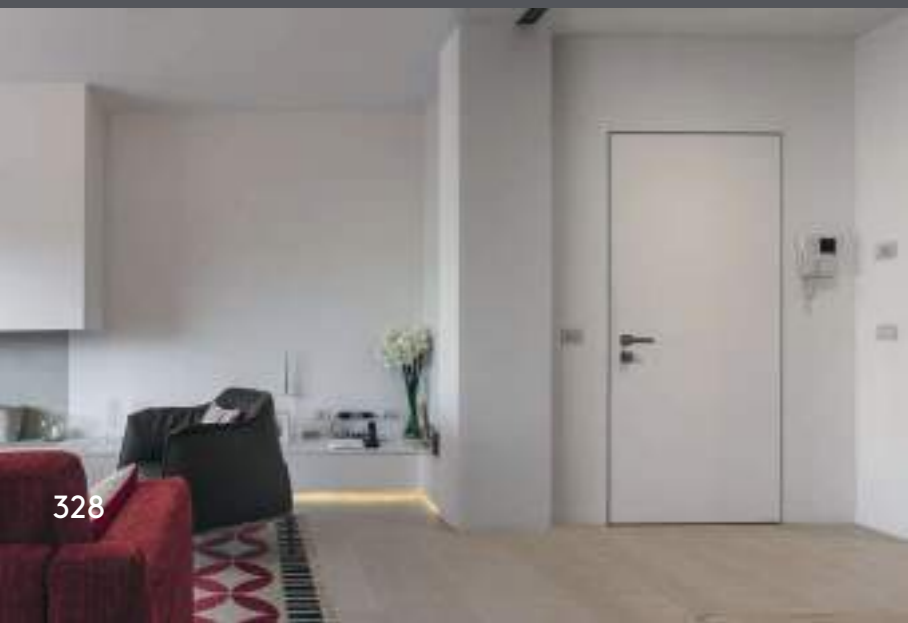




Esterno: Linea Tekno HTL a settori in Laminam Ossido Bruno con settore in inox
Interno: Linea Tekno HTA a settori laccato di Tendenza Moka
Montaggio rasomuro interno coordinato con Synua Wall System a tutta parete, profili anta e telaio con finitura bi-colore alluminio spazzolato ossidato inox esterno e colore coordinato con il rivestimento lato interno

External: Tekno HTL line with Brown Oxide Laminam sectors and a stainless steel sector
Internal: Tekno HTA line with trendy Moka lacquered sectors
Fitting flush with the internal wall matching the full-wall Synua Wall System, frame and leaf profiles with two-color brushed aluminum and oxidized stainless steel exterior finish and color matching the internal side covering

Exterior: Línea Tekno HTL con sectores Laminam Óxido Oscuro con sector en acero inoxidable
Interior: Línea Tekno HTA con sectores Laqueado de tendencia Moka
Montaje al ras de la pared interior combinado con Synua Wall System en toda la pared, perfiles de hoja y marco con acabado bicolor aluminio cepillado oxidado acero inoxidable exterior y color combinado con el revestimiento lado interior



Esterno: Línea Fugato con fughe a disegno in Teak fiammato
 Interno: Piano laccato RAL bianco Oikos
 Montaggio rasomuro interno, profili anta e telaio con finitura coordinata RAL 9016

External: Fugato line with grooves according to drawing in flamed Teak
 Internal: Piano, lacquered RAL Oikos White
 Fitting flush with the internal wall, frame and leaf profiles with matching RAL 9016 finish

Exterior: Línea Fugato con fugas según diseño en Teca flambeada
 Interior: Piano laqueado RAL Blanco Oikos
 Montaje al ras de la pared interior, perfiles de hoja y marco con acabado combinado RAL 9016





Esterno: Linea Tekno HTA a settori in Laminam Nero Assoluto
Interno: Rivestimento personalizzato in legno con effetto segato
Montaggio rasomuro interno con finitura perimetrale coordinata

External: Tekno HTA line with Absolute Black Laminam sectors
Internal: Customized wood covering with sawn-like effect
Fitting flush with the internal wall with matching perimeter finish

Exterior: Línea Tekno HTA con sectores Laminam Negro Absoluto
Interior: Revestimiento personalizado en madera con efecto aserrado
Montaje al ras de la pared interior con acabado perimetral combinado





Esterno: Linea Tekno HTA a settori in Laminam CorTen Ruggine con doppio settore in inox
Montaggio rasomuro esterno con Synua Wall System coordinata

External: Tekno HTA line with Rust Laminam CorTen sectors and double stainless steel sector
Fitting flush with the external wall with matching Synua Wall System

Exterior: Línea Tekno HTA con sectores Laminam CorTen Rojizo con dos sector en acero inoxidable
Montaje al ras de la pared exterior con Synua Wall System combinada

Esterno: Linea Tekno HT3 in Laminam Calce Grigio con settore in inox
Interno: Linea Piano laccato RAL 9016
Serratura con sistema elettronico motorizzato ArcKey, montaggio rasomuro interno,
profili anta e telaio coordinati finitura RAL 9016

External: Tekno HT3 line in Lime Grey Laminam with stainless steel sector
Internal: Piano line, lacquered RAL 9016
Lock with ArcKey motorized electronic system, fitting flush with the internal wall,
frame and leaf profiles matching the RAL 9016 finish

Exterior: Línea Tekno HT3 en Laminam Cal Gris con sector en acero inoxidable
Interior: Línea Piano laqueado RAL 9016
Cerradura con sistema electrónico motorizado ArcKey, montaje al ras de la pared
interior, perfiles de hoja y marco combinados acabado RAL 9016





Esterno: Linea Fugati HTF Rovere spazzolato Grigio Piombo
Interno: Linea Piano laccato di Tendenza Bianco Panna
Montaggio rasomuro interno, profili anta e telaio coordinati finitura RAL 9016

External: Fugato HTF line, Lead Gray brushed Oak
Internal: Piano line, lacquered in trendy Cream White
Fitting flush with the internal wall, frame and leaf profiles matching the RAL 9016 finish

Exterior: Línea Fugato HTF en Roble cepillado Gris Plomo
Interior: Línea Piano Laqueado de tendencia Blanco Nata
Montaje al ras de la pared interior, perfiles de hoja y marco combinados acabado RAL 9016



Esterno: Linea Tekno HTA a settori in Rovere Wengè
Interno: Linea Piano Laccato RAL 9016
Montaggio rasomuro interno - esterno con Synua Wall System coordinato lato esterno, Serratura con sistema elettronico motorizzato ArcKey

External: Tekno HTA line with Wengè Oak sectors
Internal: Piano line, lacquered RAL 9016. Fitting flush with the internal-external wall with matching Synua Wall System on the external side; lock with ArcKey motorized electronic system

Exterior: Línea Tekno HTA con sectores en Roble Wengué
Interior: Línea Piano laqueado RAL 9016. Montaje al ras de la pared interior/externo con Synua Wall System combinado del lado exterior, Cerradura con sistema electrónico motorizado ArcKey



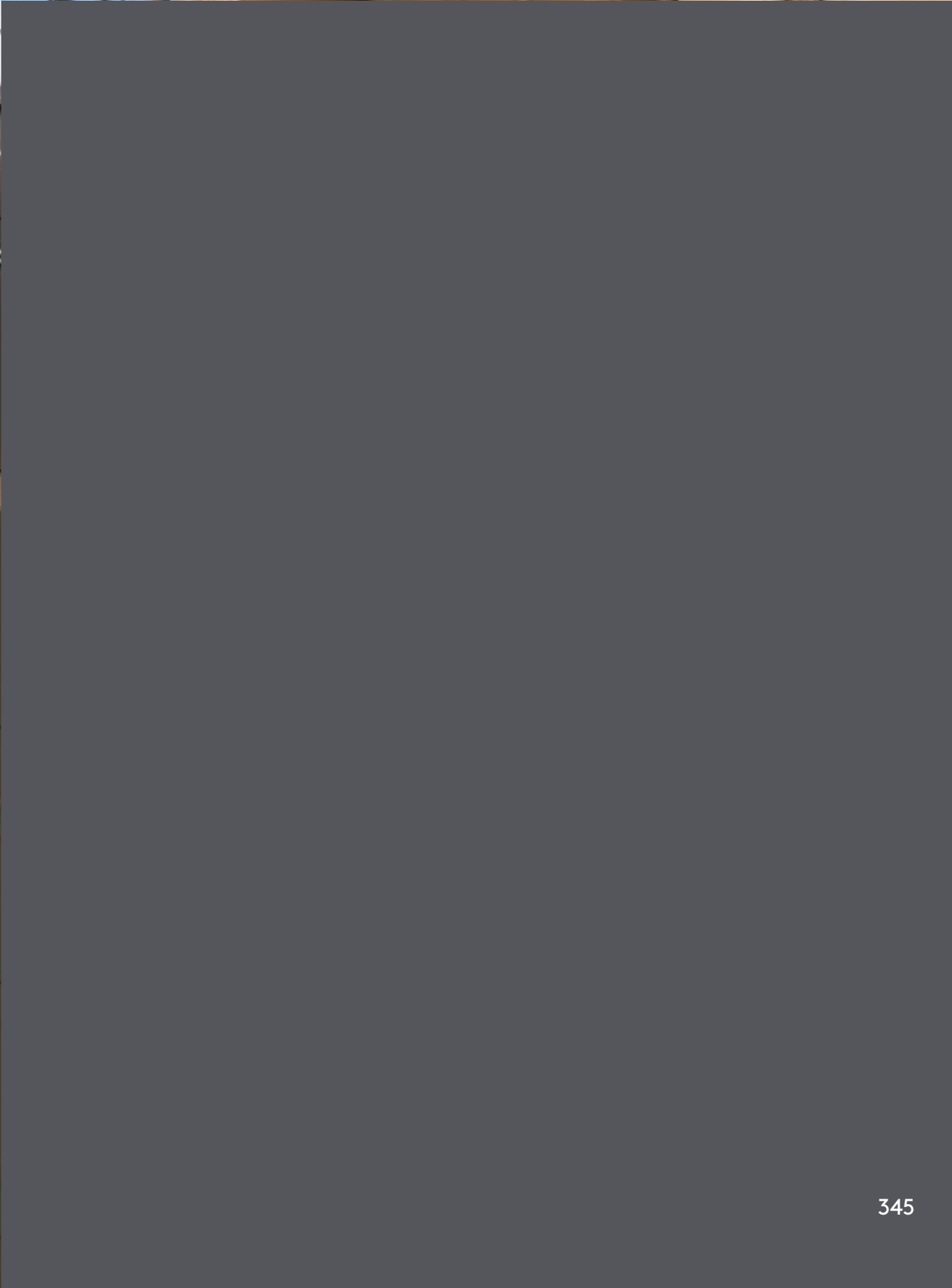


Esterno: Linea Tekno HTL a settori in Laminam Calce Grigio con settore in inox
 Interno: Linea Tekno HT1 a settori in Rovere spazzolato Madreperla con settore in inox
 Doppio fianco con vetro blindato trasparente

External: Tekno HTL line, with Lime Grey Laminam sectors and a stainless steel sector
 Internal: Tekno HT1 line with Mother of Pearl brushed Oak and a stainless steel sector
 Double side panel with transparent armored glass

Exterior: Línea Tekno HTL con sectores Laminam Cal Gris con sector en acero inoxidable
 Interior: Línea Tekno HT1 con sectores en Roble cepillado Nácar con sector en acero inoxidable
 Doble fijo lateral con vidrio blindado transparente







Esterno: Linea Tekno HTL a settori Riflessi vetro lucido Tabacco con settore in inox

External: Tekno HTL with Tobacco polished glass Riflessi sectors and a stainless steel sector

Exterior: Linea Tekno HTL con sectores Riflessi vidrio brillante Tabaco con sector en acero inoxidable





Esterno: Linea Infinito Venezia Materia in Rovere spazzolato Tabacco con inserti in Ottone
Interno: Linea Fugato HTA laccato di Tendenza Bianco
Montaggio rasomuro esterno con rivestimento di parete coordinato

External: Infinito Venezia Materia line in Tobacco brushed Oak with Brass inserts
Internal: Fugato HTA line, lacquered in trendy White
Fitting flush with the external wall with matching wall covering

Exterior: Línea Infinito Venezia Materia en Roble cepillado Tabacco con aplicaciones en Latón
Interior: Línea Fugato HTA Laqueado de tendencia Blanco
Montaje al ras de la pared exterior con revestimiento de pared combinado







Esterno: Linea Fugato HTA Country Line laccato RAL 7047
Montaggio rasomuro esterno con cornice perimetrale copri telaio

External: Fugato HTA Country Line, lacquered RAL 7047
Fitting flush with the external wall with perimeter frame covering surround

Exterior: Linea Fugato HTA Country Line laqueado RAL 7047
Montaje al ras de la pared exterior con perfil perimetral cubre marco



Esterno: Linea Piano laccato RAL 9016
Profili anta e telaio con finitura coordinata RAL 9016

External: Piano line, lacquered RAL 9016
Frame and leaf profiles with matching RAL 9016 finish

Exterior: Línea Piano laqueado RAL 9016
Perfiles de hoja y marco con acabado combinado RAL 9016





Esterno: Linea Fugato HTF laccato di Tendenza Bianco Gesso

External: Fugato HTF line, lacquered in trendy Chalk White

Exterior: Línea Fugato HTF laqueado de tendencia Blanco Yeso



Esterno: Linea Piano laccato Bianco Oikos
Interno: Linea Piano laccato Bianco Oikos
Montaggio rasomuro esterno tra zona giorno e zona notte

External: Piano line, lacquered Oikos White
Internal: Piano line, lacquered Oikos White
Flush with the external wall between living and sleeping area

Exterior: Línea Piano laqueado Blanco Oikos
Interior: Línea Piano laqueado Blanco Oikos
Montaje al ras de la pared exterior entre sala de estar y dormitorio



La sicurezza all'interno della casa con soluzioni raso muro, complanari e i materiali preferiti dall'interior design anche a pannello intero.

Safety and security inside the home with flush-to-wall and coplanar solutions using the materials preferred by the interior design, including single panel solutions.

Seguridad en el interior de la vivienda con soluciones coplanares empotradas en la pared y los materiales preferidos para el diseño de interiores incluso en panel completo.

Project





Esterno: Linea Piano laccato di Tendenza Bianco Panna
Interno: Linea Piano laccato di Tendenza Bianco Panna
Montaggio coplanare interno con cornice

External: Piano line, lacquered in trendy Cream White
Internal: Piano line, lacquered in trendy Cream White
Internal coplanar fitting with surround

Exterior: Línea Piano Laqueado de tendencia Blanco Nata
Interior: Línea Piano Laqueado de tendencia Blanco Nata
Montaje coplanar interior con cornisa



Esterno: Linea Piano Rovere Wengè
Interno: Linea Piano Rovere Wengè
Profili anta e telaio ed accessori con finitura coordinata RAL 9005, montaggio complanare interno con cornice

External: Piano line, Wengè Oak
Internal: Piano line, Wengè Oak
Frame and leaf profiles and accessories with matching RAL 9005 finish, fitting interior coplanar with the surround

Exterior: Línea Piano en Roble Wengué
Interior: Línea Piano en Roble Wengué
Perfiles de hoja y marco y accesorios con acabado combinado RAL 9005, montaje coplanar interior con cornisa





Esterno: Linea Piano Riflessi in vetro lucido Grigio Ghiaccia
Montaggio rasomuro esterno con Synua Wall System coordinata

External: Piano line, Riflessi model, Gravel Grey polished glass
Fitting flush with the external wall with matching Synua Wall System

Exterior: Línea Piano Riflessi en vidrio brillante Gris Grava
Montaje al ras de la pared exterior con Synua Wall System combinada





Esterno: Linea Piano laccato Antracite poliester lucido
 Interno: Linea Piano finito con pittura murale in loco
 Porta con kit tagliafuoco EI30 e applicazione sistema di chiusura Hotel

External: Piano line, polished polyester lacquered Anthracite
 Internal: Piano line, finished with wall painting on site
 Door with EI30 fire-break kit and application of the Hotel locking system

Exterior: Línea Plano laqueado Antracita poliéster brillante
 Interior: Línea Plano acabado con pintura mural en el lugar
 Puerta con kit matafuegos EI30 y aplicación sistema de cierre Hotel





Esterno: Pannello personalizzato a due bugne in legno a campione
Interno: Pannello personalizzato a doghe verticali in legno recuperato
Montaggio rasomuro interno, profili anta e telaio e accessori con finitura coordinata RAL 9005

External: Customized panel with two moldings in wood according to sample
Internal: Customized panel with vertical slats reclaimed wood
Fitting flush with the internal wall, frame and leaf profiles and accessories with matching RAL 9005 finish

Exterior: Panel personalizado de dos almohadillas de madera según muestra
Interior: Panel personalizado con duelas verticales en madera reciclada
Montaje al ras de la pared interior, perfiles de hoja y marco y accesorios con acabado combinado RAL 9005





Esterno: Línea Piano Meterico Olmo Tafira - Interno: Línea Piano in Laminam Noir Desir lucidato
Profili anta e telaio con finitura coordinata Bronzo Chiaro, accessori con finitura RAL 8022

External: Piano Materico line, Tafira Elm - Internal: Piano line, in polished Laminam Noir Desir
Frame and leaf profiles with matching Light Bronze finish, accessories with RAL 8022 finish

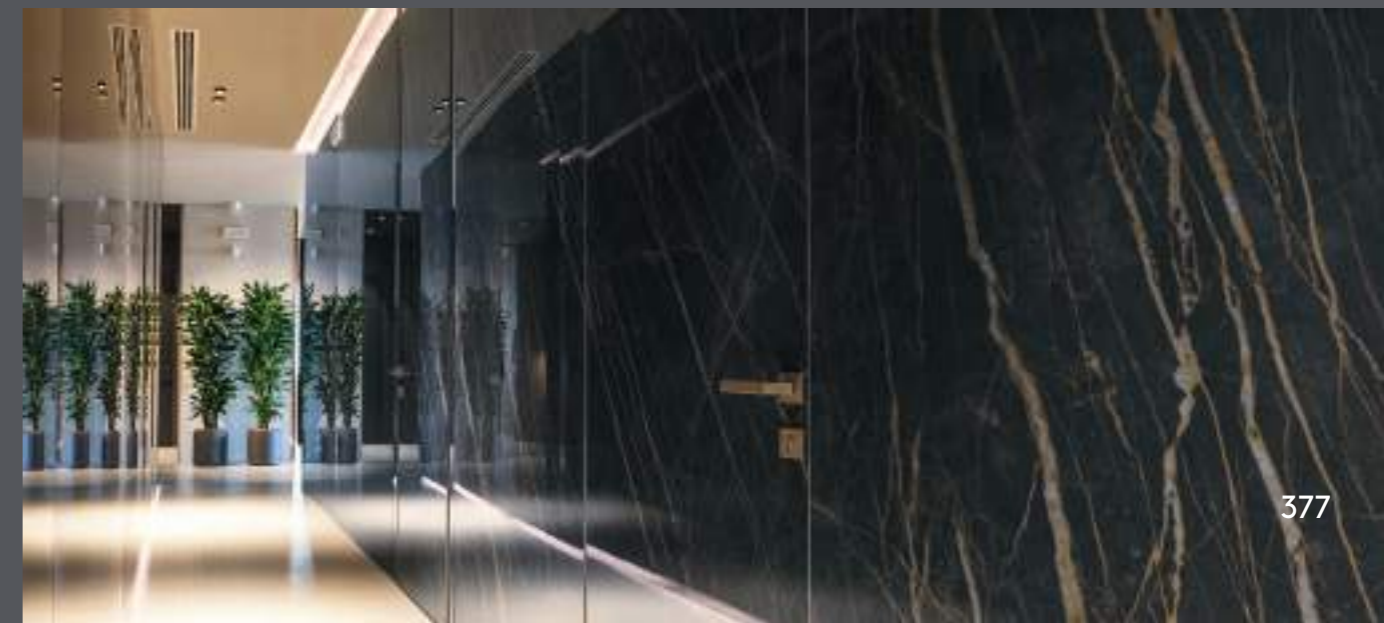
Exterior: Línea Piano Materico Olmo Tafira - Interior: Línea Piano en Laminam Noir Desir brillante
Perfiles de hoja y marco con acabado combinado Bronce Claro, accesorios con acabado RAL 8022



Esterno: Linea Piano in Laminam Noir Desir lucidato
Montaggio rasomuro esterno, profili anta e telaio e accessori con finitura coordinata Bronzo Chiaro

External: Piano line, in polished Laminam Noir Desir
Flush with the external wall, frame and leaf profiles and accessories with matching Light Bronze finish

Exterior: Línea Piano en Laminam Noir Desir brillante
Montaje al ras de la pared exterior, perfiles de hoja y marco y accesorios con acabado combinado Bronce Claro





Esterno: Rivestimento personalizzato coordinato con boiserie esterna
 Interno: Linea Piano laccato RAL 9010
 Montaggio rasomuro interno-esterno, profili anta e telaio coordinati finitura RAL 9016

External: Customized covering matching the external boiserie
 Internal: Piano line, lacquered RAL 9010
 Fitting flush with the internal-external wall, frame and leaf profiles matching the RAL 9016 finish

External: Customized covering matching the external boiserie
 Internal: Piano line, lacquered RAL 9010
 Fitting flush with the internal-external wall, frame and leaf profiles matching the RAL 9016 finish



Esterno: Rivestimento personalizzato a settori coordinato con la boiserie esterna

External: Customized covering with sectors matching the external "boiserie"

Exterior: Revestimiento personalizado con sectores combinado con la boiserie exterior



Esterno: Rivestimento personalizzato abbinato alla boiserie esterna
Interno: Linea Piano laccato RAL 9016
Montaggio rasomuro interno

External: Customized covering matching the external "boiserie"
Internal: Piano line, lacquered RAL 9016
Fitting flush with the internal wall

Exterior: Revestimiento personalizado combinado con la boiserie exterior
Interior: Línea Piano laqueado RAL 9016
Montaje al ras de la pared interior





Esterno: Linea Piano laccato di Tendenza Bianco Gesso
Interno: Linea Piano laccato RAL 6019
Montaggio rasomuro esterno, profili anta e telaio con finitura bicolore coordinata con i pannelli di rivestimento

External: Piano line, lacquered in trendy Chalk White
Internal: Piano line, lacquered RAL 6019
Flush with the external wall, frame and leaf profiles with two-color finish matching the covering panels

Exterior: Línea Piano laqueado de tendencia Blanco Yeso
Interior: Línea Piano laqueado RAL 6019
Montaje al ras de la pared exterior, perfiles de hoja y marco con acabado bicolor combinado con los paneles de revestimiento



Esterno: Linea Tekno HT3 in Materico Pino Lagos con settore in inox
 Interno: Linea Piano Orizzontale in Materico Pino Lagos
 Montaggio coplanare interno, profili anta e telaio con finitura coordinata RAL 8022

External: Tekno HT3 line in Materico Lagos Pine with stainless steel sector
 Internal: Piano Orizzontale line in Materico Lagos Pine
 Internal coplanar fitting, frame and leaf profiles with matching RAL 8022 finish

Exterior: Línea Tekno HT3 en Laminam Pino Lagos con sector en acero inoxidable
 Interior: Línea Piano orizzontale en Materico Pino Lagos
 Montaje coplanar interior, perfiles de hoja y marco con acabado combinado RAL 8022



Esterno: Linea Piano laccato RAL

External: Piano line, lacquered RAL

Exterior: Línea Piano laqueado RAL



Interno: Linea Piano laccato Bianco Oikos
Montaggio rasomuro interno a tutta altezza, profili anta e telaio con finitura coordinata RAL 9016

Internal: Piano line, lacquered Oikos White
Fitting flush with the internal wall from the floor to the ceiling, frame and leaf profiles with matching RAL 9016 finish

Interior: Línea Piano laqueado Blanco Oikos
Montaje al ras de la pared interior desde el suelo hasta el techo, perfiles de hoja y marco con acabado combinado RAL 9016



Interno: Linea Piano Riflessi vetro lucido RAL 4006
Montaggio rasomuro interno coordinato con Synua Wall System

Internal: Piano line, Riflessi model, with polished glass, RAL 4006
Fitting flush with the internal wall matching the Synua Wall System

Interior: Linea Piano Riflessi vidrio brillante RAL 4006
Montaje al ras de la pared interior combinado con Synua Wall System

A sinistra. Interno: Linea Piano Riflessi vetro lucido RAL 5010
Montaggio rasomuro interno coordinato con Synua Wall System

Left. Internal: Piano line, Riflessi model, with polished glass, RAL 5010
Fitting flush with the internal wall matching the Synua Wall System

Izquierda. Interior: Linea Piano Riflessi vidrio brillante RAL 5010
Montaje al ras de la pared interior combinado con Synua Wall System



Esterno: Piano laccato di Tendenza Bianco Seta
Interna: Piano Riflessi Specchio Bronzo
Montaggio rasomuro esterno

External: Piano, lacquered trendy Silk White
Internal: Piano Riflessi Specchio Bronze
Fitting flush with the external wall

Exterior: Piano laqueado de tendencia Blanco Seda
Interior: Piano Riflessi Specchio Bronze
Montaje al ras de la pared exterior





Esterno: Linea Tekno HTA a settori Riflessi vetro lucido Nero con settore in inox
Montaggio rasomuro esterno coordinato con Synua Wall System

External: Tekno HTA line with Glossy Black glass Riflessi sectors and a stainless steel sector
Fitting flush with the external wall matching the Synua Wall System

Exterior: Línea Tekno HTA con sectores Riflessi vidrio Negro Brillante con sector en acero inoxidable
Montaje al ras de la pared exterior combinado con Synua Wall System





Esterno: Linea Tekno HTA a settori in Pelle Nera
Montaggio rasomuro esterno su panic-room coordinato con Synua Wall System

External: Tekno HTA line in Black Leather sectors
Fitting flush with the external wall on panic-room matching the Synua Wall System

Exterior: Línea Tekno HTA con sectores en Piel Negra
Montaje al ras de la pared exterior en panic-room combinado con Synua Wall System

Esterno: Linea Piano con finitura a calce in loco
Montaggio rasomuro esterno, profili anta RAL 7036, profili telaio RAL 9016

External: Piano line with lime finish on site
Fitting flush with the external wall, leaf profiles RAL 7036, frame profiles RAL 9016

Exterior: Línea Piano con acabado de cal en el lugar
Montaje al ras de la pared exterior, perfiles de hoja RAL 7036, perfiles de marco RAL 9016



A destra. Esterno: Linea Piano laccato Bianco Oikos

Right. External: Piano line, lacquered Oikos White

Derecha. Exterior: Línea Piano laqueado Blanco Oikos



Dedicato a chi invece di seguire i percorsi già tracciati, ne costruisce di nuovi mai immaginati.

Dedicated to those who, instead of following already traced paths, create new ones never imagined before.

Dedicado a los que en vez de seguir los caminos ya trazados, construyen otros nuevos jamás imaginados.



OIKOS VENEZIA srl - Tutti i diritti di riproduzione e rielaborazione sono riservati. Oikos Venezia srl si riserva di apportare modifiche, anche senza preavviso e in qualsiasi momento, alle caratteristiche dei prodotti riportati nel presente catalogo.

Colori e venature sono puramente indicativi.

Progetto/Foto Ikebeo

Stampa Grafiche Antiga

Finito di stampare Gennaio 2021

OIKOS VENEZIA srl - All rights of reproduction and reediting are reserved. Oikos Venezia srl reserves the right to make changes, even without notice and at any time, to the characteristics of the products shown in this catalogue.

Colors and grains are merely indicative.

Design/Photos: Ikebeo

Print: Grafiche Antiga

Finished Printing: January 2021

OIKOS VENEZIA srl - Reservados todos los derechos de reproducción y reelaboración. Oikos Venezia srl se reserva el derecho de realizar modificaciones, incluso sin previo aviso y en cualquier momento, a las características de los productos presentados en este catálogo.

Colores y vetas son meramente indicativos.

Proyecto/Fotografías: Ikebeo

Impresión: Grafiche Antiga

Se terminó de imprimir en enero de 2021



Oikos Venezia S.r.l.
Via della Tecnica, 6
30020 Gruaro (VE), ITALY
Tel. (+39) 0421 7671
Fax (+39) 0421 767222
oikos@oikos.it www.oikos.it