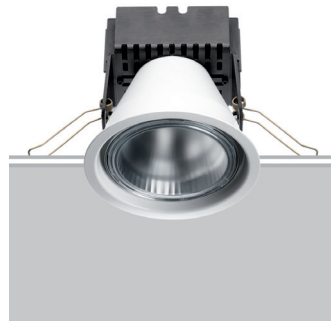


JUNO 40

Fixed downlights

design Lapo Grassellini



The Juno range offers high performance in extremely compact dimensions. The use of high quality COB LEDs, with CRI 85 and CRI 93, is matched by clean and highly efficient optics. An innovative dissipative concept that reduces weight and dimensions, guaranteeing a long and efficient life-span even in particularly thermally demanding situations.

La gamma Juno offre alte prestazioni in dimensioni estremamente compatte. L'impiego di LED COB di altissima qualità, con CRI 85 e CRI 93, si combina ad ottiche estremamente efficienti e pulite. Un innovativo concetto di dissipazione permette di ridurre pesi e dimensioni dell'apparecchio, garantendo durata ed efficienza anche in condizioni di installazione termicamente particolarmente impegnative.

La gamme Juno offre des prestations élevées dans des dimensions extrêmement compactes. L'emploi de LED COB de très haute qualité, avec CRI 85 et CRI 93, se combine à des optiques extrêmement efficaces et propres. Un concept innovant de dissipation permet de réduire poids et dimensions de l'appareil pour garantir durée et efficacité même dans des conditions d'installation particulièrement exigeantes d'un point de vue thermique.

Die Produktreihe Juno bietet beste Leistungen in extrem kompakten Größen. Die Verwendung von LED COB von höchster Qualität, mit CRI 85 und CRI 93 wird mit extrem effizienten und sauberen Optiken kombiniert. Ein innovatives Konzept der Ableitung ermöglicht die Reduzierung von Gewicht und Größe des Gerätes und garantiert Langlebigkeit und Effizienz auch unter besonderen thermischen Einbaubedingungen.

La gama Juno ofrece altas prestaciones en tamaños sumamente compactos. El uso de LEDES COB de altísima calidad, con CRI 85 y CRI 93, se combina con ópticas sumamente eficientes y netas. Un innovador concepto de disipación permite reducir pesos y dimensiones del aparato, garantizando la duración y eficiencia incluso en condiciones de instalación especialmente difícil a nivel térmico.



IP20 made in Italy

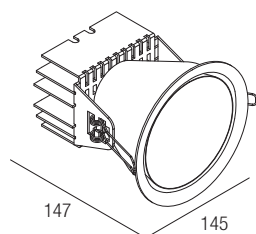
Supply current

1050mA (V, 37V)

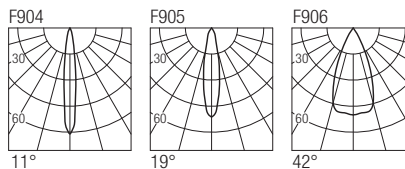
Power

40W

Dimensions



Photometric diagrams

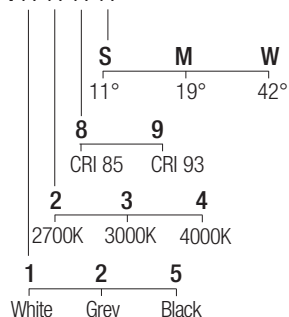


CCT/CRI/Flux

CCT	CRI85	CRI93
2700K	3660lm	3400lm
3000K	4000lm	3660lm
4000K	4200lm	3900lm

Code construction

JU4 X X X X



Drivers

