



“New charming home”

Marinelli



Though focused at first to produce moulded elements for furniture, the company thought later to widen its offer in terms of products. Hence they started producing also semi-finished components for home furniture, thus giving both an important contribution to boost the local furniture industry and to develop the so called "Region Marches' industrial model role".

Thanks to the capability that the company has shown since then to keep up with the market demand, Marinelli Prefabbricati gained then a real leadership position in the field.

The success achieved pushed Giordano Marinelli to start also the industrial sector of kitchens, gaining in short time the same success as he reached earlier in the domain of semi-finished elements.

But the starting point of the real boost to the growth of the company is to be traced back when Giordano's sons entered the managerial area of the business: Massimo, skilled in industrial automation processes; Andrea, expert in trade planning.

Their precious contribution together with the clever policy chosen to run the company that means self-financing, reinvestment of incomes and a sustainable growth, led Marinelli Prefabbricati to overcome successfully the recession of the year 2009. In 2010, Marinelli Prefabbricati widened its range of furniture products and specialized in the production of living rooms, bedrooms and children's bedrooms, too. Thanks to the investments made for new and highly performing manufacturing processes and machinery as well, Marinelli creates everyday functional and design home interiors which are widely appreciated by its customers because of both the amazingly favourable price-quality relationship and the incomparable lead-time they can be offered. That's the reason why the company has proudly gained and kept its leadership position on the Italian market so far.

“Marinelli:
solid,
innovative
successful”



IT

La storia dell'azienda Marinelli ha inizio a Pesaro nel 1973, quando la passione e lo spirito imprenditoriale di Giordano Marinelli lo spingono a fondare Marinelli Prefabbricati assieme al fratello Bruno.

Inizialmente focalizzata sulla produzione di sagomati, nel tempo l'azienda amplia la sua offerta con la realizzazione di semilavorati per l'arredo casa, contribuendo alla crescita dell'industria del mobile e allo sviluppo del cosiddetto "modello industriale marchigiano".

Grazie alla capacità dell'azienda di interpretare i bisogni del mercato, ben presto Marinelli Prefabbricati assume una posizione di leadership nel settore. È proprio questo grande trionfo a spingere Giordano Marinelli a entrare anche nel mercato delle cucine, in cui, in poco tempo, replica il successo ottenuto nei semilavorati.

È però l'entrata dei figli di Giordano a dare il via alla crescita esponenziale dell'azienda: Massimo, specializzato in processi di automazione industriale, e Andrea, professionista dell'organizzazione commerciale.

Il loro apporto e la gestione intelligente dell'azienda, attraverso autofinanziamenti, reinvestimento degli utili e perseguimento di una crescita sostenibile, permette a Marinelli Prefabbricati di superare brillantemente la recessione del 2009.

Nel 2010 Marinelli Prefabbricati amplia la gamma e si specializza nella produzione di soggiorni, camere e camerette per bambini.

Grazie agli investimenti in processi e macchinari innovativi e altamente produttivi, Marinelli ogni giorno crea arredi funzionali e di design ampiamente apprezzati dai clienti per via dell'imbattibile rapporto qualità-prezzo e dell'ineguagliabile lead time.

Questo è ciò che ha permesso all'azienda di guadagnare e mantenere nel tempo la posizione di leader nel mercato italiano.

FR

Le début de l'histoire de la firme Marinelli remonte à l'année 1973, à Pesaro, lorsque Giordano Marinelli, animé de la passion et de son esprit d'entreprise a décidé de créer Marinelli Prefabbricati avec son frère Bruno.

Bien que consacrée au début à la production d'articles façonnés, ensuite cette firme a augmenté sa gamme de produits, notamment par la création d'éléments semi-finis destinés au secteur de l'ameublement d'intérieur contribuant, de cette façon, à l'accroissement de l'industrie du meuble, ainsi qu'au développement de ce que l'on appelle " modèle industriel des Marches ".

Étant donné l'habileté de l'entreprise à satisfaire les besoins du marché, bientôt Marinelli Prefabbricati a gagné une position de leadership dans son secteur. C'est exactement ce grand succès qui a poussé Giordano Marinelli à se dédier aussi au marché des cuisines, où il a rapidement remporté le même succès que dans le domaine des produits semi-finis. Mais c'est avec l'entrée de ses deux fils que la société a entrepris son élan d'agrandissement exponentiel : Massimo, spécialisé en processus d'automatisation industrielle, Andrea, expert en organisation commerciale.

Grâce aux compétences qu'ils ont apportées à la firme ainsi que à la gestion intelligente qu'ils ont habilement mise en place, voire autofinancements, réinvestissement des profits et la poursuite d'un accroissement soutenable, Marinelli Prefabbricati a surmonté brillamment la récession du 2009.

En 2010 Marinelli Prefabbricati a agrandi sa gamme de produits et s'est spécialisée dans la production de salles de séjour, chambres à coucher et chambres d'enfants.

Grâce aux investissements effectués ainsi que aux machineries innovateurs et très performantes choisies, Marinelli produit chaque jour des ameublements d'intérieur fonctionnels et de design qui sont vraiment appréciés de ses clients tant pour l'imbattable rapport qualité-prix que pour l'incomparable délai de production. Ce sont ces caractéristiques qui ont mené l'entreprise à se gagner et garder dans le temps la position de leader dans le marché Italien.

DE

Die Geschichte der Firma Marinelli beginnt in Pesaro im Jahr 1973, als die Leidenschaft und den Unternehmergeist von Giordano Marinelli zusammen mit dem Bruder Bruno Marinelli Prefabbricati gründet.

Ursprünglich konzentriert sich die Firma auf die Herstellung von Formen, im Laufe der Zeit erweitert sich die Firma mit der Herstellung von Halbfertigware für die Wohnungseinrichtung. Gibt den eigenen Beitrag für das Wachstum der Möbelindustrie und die Entwicklung des so genannten " Industriemodelles Marche". Marinelli Prefabbricati interpretiert, dank der Unternehmenskapazität, die Bedürfnisse des Marktes und Übernimmt bald eine führende Position in der Branche ein. Dieser große Triumph, bringt Giordano Marinelli auf den Küchenmarkt, wo er in kurzer Zeit den gleichen Erfolg der Halbfabrikaten widerspiegelt.

Es ist jedoch der Eintritt der Söhne von Giordano welche dem exponentiellen Wachstum starten : Massimo, spezialisiert auf industrielle Automatisierungsprozesse und Andrea spezialisiert auf die Vertriebsorganisation.

Ihren Beitrag und die intelligente Unternehmensführung, durch Selbstfinanzierung, Reinvestition von Gewinnen und das Streben nach nachhaltigem Wachstum, erlaubt so dass Marinelli Prefabbricati erfolgreich die Rezession des Jahres 2009 überwindet.

Im Jahr 2010 erweitert Marinelli Prefabbricati die Produktpalette und spezialisiert sich auf die Produktion von Wohnzimmer, Schlafzimmer und Kinderzimmer.

Dank der Investitionen der hochproduktiven Prozessanlagen, produziert Marinelli jeden Tag Funktions und Designmöbel welche von den Kunden sehr geschätzt werden. Dies Dank des unschlagbaren Preis und Leistungsverhältnisses. Dadurch hat die Firma im Laufe der Zeit eine Führende Position im italienischen Markt erobert und pünktlich gehalten.

“Production capacity & fast delivery: the key to growth”

Marinelli is a great and important Italian manufacturing institution which is still keeping on spreading.

All the products offered are definitely Made in Italy. Each item is produced in Pesaro, inside the 8 plants belonging to the company which cover a total surface of 80.000 square metres. The automation processes in use, highly industrialized, allow to reach high levels of production thus providing extremely competitive delivery times. Eight millions of square metres of woody panels are processed every year to achieve a daily production and delivery of 600 bedrooms, 300 living rooms and 200 children's bedrooms.

This important production capacity, together with the high competitiveness of the firm in terms of “good price

matching good quality” led Marinelli to conquer the domestic market and to find a successful position abroad as well.



IT

Marinelli è una grande realtà produttiva italiana in continua espansione.

Tutti i prodotti dell'azienda sono rigorosamente Made in Italy, realizzati a Pesaro negli 8 stabilimenti, i quali occupano in totale una superficie di 80.000 mq. I processi di automazione altamente industrializzati consentono di ottenere elevati livelli di produzione, garantendo tempi di consegna estremamente concorrenziali. Annualmente vengo lavorati 8 milioni di metri quadri di pannelli legnosi, i quali consentono la produzione e consegna giornaliera di 600 camere, 300 soggiorni e 200 camerette. L'elevata capacità produttiva, unita alla competitività dell'azienda nel rapporto qualità-prezzo, sono ciò che ha portato Marinelli a conquistare il mercato nazionale e ad avere successo anche nei mercati esteri.

FR

Marinelli représente dans le panorama italien une grande réalité industrielle qui continue à se répandre sans cesse.

Tous les produits de cette firme sont rigoureusement Made in Italy (fabriqué en Italie). Ils sont créés à Pesaro, dans les 8 établissements qui font partie de la société et qui couvrent une surface de 80.000 mètres carrés au total. Les procès d'automation hautement industrialisés permettent d'atteindre de niveaux de production très élevés, tout en assurant des délais de livraison extrêmement concurrentiels. Chaque année 8 millions de mètres carrés de panneaux ligneux sont travaillés dans les établissements de la société, lesquels permettent de produire et livrer 600 chambres à coucher, 300 salles de séjour et 200 chambres d'enfants par jour. Grâce à l'élévée capacité productive ainsi que à la compétitivité du rapport qualité-prix que la firme a su atteindre pendant le temps, Marinelli a pu conquérir le marché italien et couronner de succès aussi sa présence dans les marchés étrangers.

DE

Marinelli ist eine große italienische Produktionsfirma welche sich ständig ausbreitet.

Alle Produkte der Firma sind Made in Italy, werden in den 8 Siedlungen in Pesaro hergestellt, welche eine Gesamtfläche von 80.000 Quadratmeter besetzen. Die hochindustrialisierten Automatisierungsprozesse ermöglichen, hohe Produktionsmengen mit extrem wettbewerbsfähigen Lieferzeiten zu erreichen. Jährlich werden 8 Millionen Quadratmeter Holzplatten verarbeitet, welche die Produktion und die tägliche Lieferung von 600 Zimmern, 300 Wohnzimmer und 200 Kinderzimmern ermöglichen. Die hohe Produktionskapazität mit der Wettbewerbsfähigkeit der Firma, kombiniert am unschlagbaren Preis und Leistungsverhältnisses, sind die Werte, welche Marinelli erlaubt hat den internen Markt zu gewinnen und erfolgreich im ausländischen Märkten zu sein.

“Company organization”

Marinelli

Giordano Marinelli
Massimo Marinelli
HEADQUARTER





80.000 m² Production Area



8.000.000 m² Products per Year



600 Wardrobes per Day



200 Kid Rooms per Day



300 Living per Day



600 Bedrooms per Day



30 Trucks per Day

“Company results”

“Marinelli’s products, from Italy to the world”

Today Marinelli is a financially solid firm, it is keeping on to spread abroad while taking its leading position on the Italian market under control, and it has a steady work relationship with one of the biggest Italian organisations for distribution in the field of home furniture and interiors.

Aware of the important KNOW-HOW achieved as well as of its own home interiors collection, Marinelli company is determined to carry on spreading across new markets. Different markets mean different ways to live your own home. To meet needs and requirements of its European, Middle Eastern and Asian customers, Marinelli is bent on constantly increasing the offer of its performing home interior collections.

A team of experts working inside the company itself,

thanks to updated market research, studies and forward-looking analysis on the trend to-be, can guarantee and constantly propose innovative, modern and contemporary models, Made in Italy, of course.

IT

Oggi Marinelli è un’azienda finanziariamente solida, in espansione nei mercati esteri e con il mercato italiano sotto controllo, grazie anche allo stabile rapporto instaurato con una delle più grandi realtà italiane della distribuzione organizzata nel settore dell’arredamento.

Forte del know-how acquisito e della propria collezione d’arredo, Marinelli vuole continuare il suo processo di espansione verso nuovi mercati.

Mercati diversi significa modi di vivere la casa differenti. Per rispondere alle esigenze dei clienti europei, medio orientali e asiatici, Marinelli incrementa costantemente le sue collezioni di arredi mantenendo sempre elevate le performance.

Gli esperti interni all’azienda, tramite costanti ricerche di mercato, previsioni e studi, garantiscono di proporre costantemente modellistica innovativa, moderna e contemporanea, rigorosamente Made in Italy.

FR

Aujourd’hui Marinelli c’est une firme solide financièrement, en expansion vers les marchés de l’étranger tout en gardant quand même le contrôle dans le panorama industriel italien grâce aussi au rapport stable établi avec l’une des plus grandes organisations italiennes de la distribution en ce qui concerne le secteur de l’ameublement.

Fort du know-how acquis et de la valeur de sa propre collection d’ameublement, Marinelli veut continuer à se répandre à l’étranger.

Mais s’approcher de marchés différents signifie venir en contact avec des manières différentes de vivre la maison et ses espaces. Afin de répondre aux exigences des clients européens, du Moyen-Orient et asiatiques, Marinelli enrichit constamment ses collections d’ameublement tout en gardant un niveau de performance très élevé de ses produits.

Les experts qui travaillent dans l’entreprise, par le biais de recherches continues de marché, études et prévisions, peuvent proposer constamment des modèles innovateurs, modernes et contemporains, toujours et rigoureusement Made in Italy (fabriqué en Italie).

DE

Heute ist Marinelli eine solide, finanzielle Firma, welche sich auf ausländischen Märkten expandiert und den italienischen Markt unter Kontrolle hat. Dies Dank der stabilen Beziehung mit einer der größten italienischen Möbelvertriebsunternehmen.

Stark des erworbenen know-how und einer eigenen Möbelkollektion will Marinelli den Expansionsprozess in neuen Märkte fortsetzen.

Verschiedene Märkte bedeutet auch in verschiedenen Arten das Zuhause zu leben. Um die Bedürfnissen der Kunden in Europa, Nahen Osten und Asien zu erfüllen, erhöht Marinelli ständig seine Möbelkollektionen bei gleichbleibend hoher Leistung.

Die internen Experten der Firma, durch ständige Marktforschungen, Prognosen und Studien garantieren ständig innovative, moderne und zeitgenössische Modelle, die ausschließlich Made in Italy sind.

“Technical knowledge and ability”

Know How

Competitiveness

Material research

Although the remarkable technical, industrial and trade competences already achieved, the company is aware that to keep its competitive power at the highest level, above all on the international markets, constant trainings and updating on industrial innovations are needed.

That's why the company commits to broaden the knowledge as well as the skills of its own staff, creating a suitable climate to build both a team and membership spirit at work.

It's just this spirit that made possible to match Marinelli with words like quality, reliability, promptness and then professionalism.

Aware that to keep on growing means to keep up with the digital innovation, the firm develops

and uses more and more innovative and performing management solutions to improve the industrial processes and to make them faster.

An impressive example for the boost that the company intends to foster towards the innovation is given by the latest plant that has built up. It's a high technology unit which allows to minimize costs and times. It has been arranged by Massimo Marinelli who is today the production manager.

Quick delivery

High quality

Lead in fashion



“Technical knowledge and ability”

IT

Nonostante le notevoli competenze tecnico-industriali e commerciali già acquisite, l'azienda sa che per mantenere sempre la competitività ai massimi livelli, soprattutto sui mercati internazionali, è necessario un costante percorso di formazione e aggiornamento industriale.

Per questo l'azienda si impegna quotidianamente per accrescere le conoscenze e le capacità del proprio staff, creando un clima che favorisce lo spirito di squadra e di appartenenza.

È proprio questo spirito che ha permesso a Marinelli di diventare sinonimo di qualità, affidabilità, tempestività e, quindi, professionalità. Consapevole che l'importanza della crescita è strettamente legata all'innovazione digitale, l'azienda studia e utilizza sempre più, nuove e articolate forme di gestione per migliorare e velocizzare i processi industriali.

Un formidabile esempio della spinta aziendale verso l'innovazione è il nuovo stabilimento, un'unità tecnologicamente avanzata la quale consente di minimizzare i costi e i tempi, organizzata da Massimo Marinelli, oggi responsabile di tutta la produzione.



FR

Bien que l'entreprise ait déjà acquis un bagage important de compétences remarquables du point de vue technique, industriel et commercial, chez Marinelli on sait bien qu'afin de garder son propre pouvoir compétitif aux niveaux, les plus élevés, surtout dans le domaine des marchés internationaux, il est nécessaire d'effectuer un parcours constant de formation et de mise à jour industrielles.

C'est pour ça que la société s'engage chaque jour à développer aussi bien les connaissances que les compétences de son staff, pour viser à créer un esprit d'équipe et d'appartenance parmi tous ses membres. C'est exactement cet esprit qui a permis à Marinelli de devenir synonyme de qualité, fiabilité, rapidité et par suite, professionnalisme.

Consciente du fait qu'un accroissement remarquable est possible seulement si bien supporté par l'innovation digitale, la firme étudie et emploie des solutions de gestion de plus en plus neuves et complexes pour améliorer les procès industriels et les rendre toujours plus rapides.

Un exemple approprié à démontrer la poussée de l'entreprise vers l'innovation c'est l'établissement qui vient d'être mis en train. Il s'agit d'une unité industrielle avancée du point de vue technologique, qui permet de limiter les coûts et les temps impliqués, laquelle a été organisée par Massimo Marinelli, responsable aujourd'hui de la production entière.

DE

Trotz der großen technischen, industriellen und kaufmännischen Kompetenzen, die bereits erworben wurden, ist sich die Firma bewusst, dass um die Wettbewerbsfähigkeit auf höchstem Niveau zu behalten, insbesondere der internationalen Märkten, eine ständige Schulung und Modernisierungsprozess erforderlich ist.

Deshalb setzt sich die Firma dafür ein, das Wissen und die Fähigkeiten seiner Mitarbeiter immer zu verbessern und ein Arbeitsklima zu schaffen, welches zu einen Teamgeist fördert. Dies hat Marinelli zum Synonym für Qualität, Zuverlässigkeit, Aktualität und damit Professionalität gemacht.

In dem Bewusstsein, dass die Bedeutung von Wachstum eng mit der digitalen Innovation verknüpft ist, untersucht und verwendet die Firma immer mehr neue und artikulierte Managementformen, um industrielle Prozesse zu verbessern und zu beschleunigen.

Ein herausragendes Beispiel für den Innovationsschub des Unternehmens ist die neue Anlage, eine technologisch fortschrittliche Einheit, welche Kosten und Zeit minimiert, organisiert von Massimo Marinelli welcher für die gesamte Produktion verantwortlich ist.





“Index”

Our collection

20. LIVING

22. Wall units

64. Sideboards

86. BEDROOMS

88. Bedroom Sets

116. Beds

152. Units

160. Wardrobes

184. Wardrobe cabins & accessories

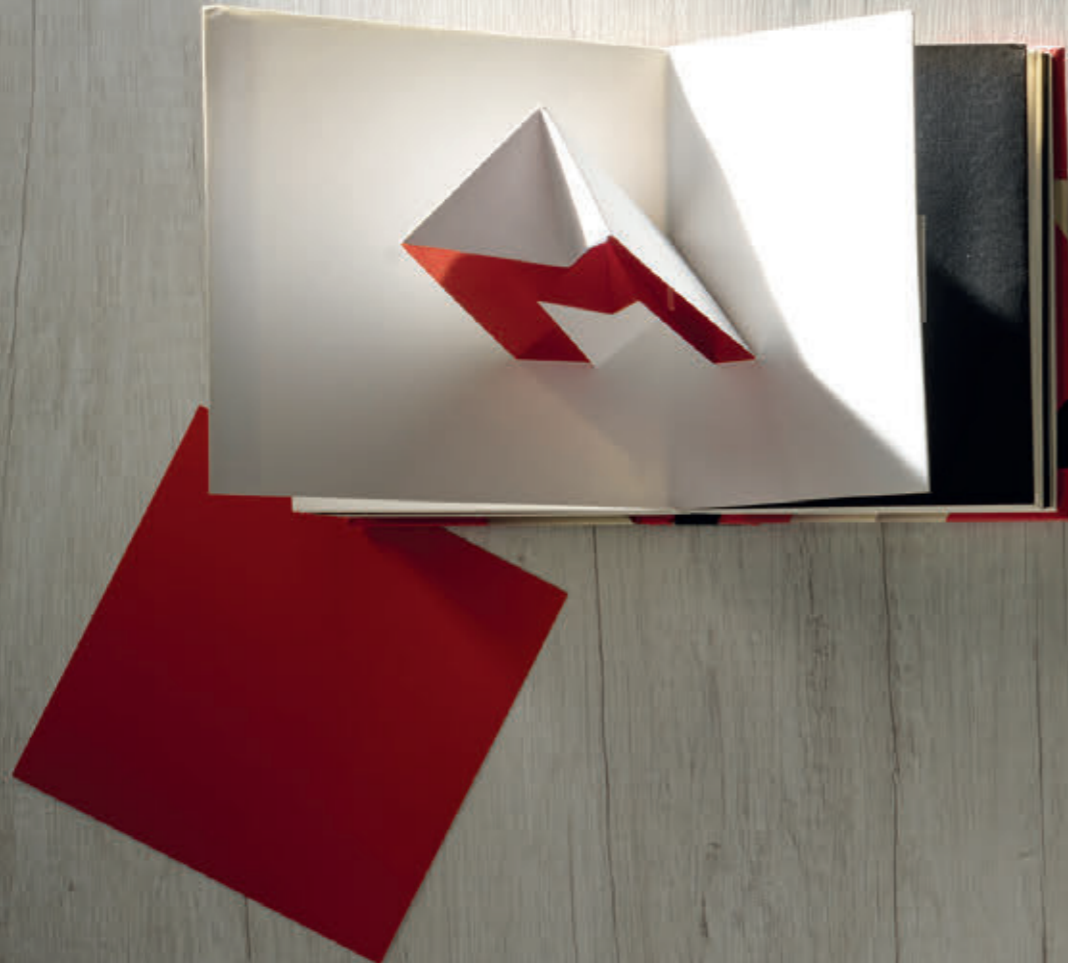
192. KID ROOMS

194. Kid room sets

222. Quality and environmental certifications



LIVING



WALL UNITS

ALESSIA

CONTEMPORARY MODULAR COLLECTION

BIANCO LARICE / ROVERE GRIGIO



LIVING
wall units

ALESSIA

CONTEMPORARY MODULAR COLLECTION

BIANCO LARICE / ROVERE GRIGIO



LIVING
wall units

ALESSIA

CONTEMPORARY MODULAR COLLECTION

GHISA / OLMO PERLA



LIVING
wall units

ALESSIA

CONTEMPORARY MODULAR COLLECTION

PIOMBO / EUCALIPTO SCURO



LIVING
wall units

ALESSIA

CONTEMPORARY MODULAR COLLECTION

PIOMBO / EUCALIPTO SCURO



LIVING
wall units

ALESSIA

CONTEMPORARY MODULAR COLLECTION

EUCALIPTO SCURO / EUCALIPTO BIANCO



LIVING
wall units

ALESSIA
CONTEMPORARY MODULAR COLLECTION
EUCALIPTO SCURO / EUCALIPTO BIANCO



LIVING
wall units

ALESSIA

CONTEMPORARY MODULAR COLLECTION

PIOMBO / EUCALIPTO SCURO



LIVING
wall units

ALESSIA

CONTEMPORARY MODULAR COLLECTION

PIOMBO / EUCALIPTO SCURO



LIVING
wall units

ALESSIA

CONTEMPORARY MODULAR COLLECTION

PIOMBO / BIANCO LUNA
TOP QUERCIA NATURALE



LIVING
wall units

ALESSIA

CONTEMPORARY MODULAR COLLECTION

GHISA / QUERCIA BIANCA



LIVING
wall units

ALESSIA
CONTEMPORARY MODULAR COLLECTION

GHISA / QUERCIA BIANCA



LIVING
wall units

GRETA
CONTEMPORARY LOCKED COMPOSITION

BIANCO LUCIDO



LIVING
wall units

LAURA

CONTEMPORARY LOCKED COMPOSITION

PINO CHIARO / BIANCO LUCIDO



LIVING
wall units

LAURA

CONTEMPORARY LOCKED COMPOSITION

PINO CHIARO / BIANCO LUCIDO



LIVING
wall units

NICOLE

CONTEMPORARY LOCKED COMPOSITION

PINO CHIARO / BIANCO LUCIDO



LIVING
wall units

GIULIA

CONTEMPORARY LOCKED COMPOSITION

OLMO PERLA / BIANCO LUCIDO



LIVING
wall units

SOFIA

CLASSIC MODULAR COLLECTION

BIANCO LARICE



LIVING
wall units

SOFIA

CLASSIC MODULAR COLLECTION

BIANCO LARICE



SOFIA
CLASSIC LOCKED COMPOSITION

BIANCO LARICE





SIDEBOARDS

LIVING
sideboards

ALESSIA
CONTEMPORARY COLLECTION

PINO CHIARO / BIANCO LUCIDO



LIVING
sideboards

ALESSIA
CONTEMPORARY COLLECTION

ROVERE GRIGIO



LIVING
sideboards

ALESSIA

CONTEMPORARY COLLECTION

BIANCO LARICE



ALESSIA
CONTEMPORARY COLLECTION

ROVERE GRIGIO / BIANCO LUCIDO



LIVING
sideboards

ALESSIA

CONTEMPORARY COLLECTION

PINO CHIARO



LIVING
sideboards

SOFIA
CLASSIC COLLECTION

BIANCO LARICE



LIVING
sideboards

SOFIA
CLASSIC COLLECTION

PINO CHIARO



LIVING
sideboards

SOFIA
CLASSIC COLLECTION

OLMO PERLA



LIVING
sideboards

SOFIA
CLASSIC COLLECTION

BIANCO LARICE



LIVING
sideboards

SOFIA
CLASSIC COLLECTION

BIANCO LARICE





BEDROOMS



BEDROOM SETS

BEDROOMS
bedroom sets

GIADA
WARDROBE & UNITS
PIOMBO

LINDA
BED
EUCALIPTO SCURO



BEDROOMS
bedroom sets

ELEONORA
WARDROBE & UNITS
BIANCO LARICE

LUNA
BED
UPHOLSTERED in FABRIC



BEDROOMS
bedroom sets

MARINA
WARDROBE & UNITS
GHISA / QUERCIA NATURALE

LUNA
BED
UPHOLSTERED in FABRIC



MARINA
WARDROBE & UNITS
EUCALIPTO SCURO

STELLA
BED

UPHOLSTERED in SIMIL LEATHER



BEDROOMS
bedroom sets

ELEONORA
WARDROBE & UNITS
EUCALIPTO SCURO

SILVIA
BED
EUCALIPTO SCURO / EUCALIPTO BIANCO



BEDROOMS
bedroom sets

ELEONORA
WARDROBE & UNITS
QUERCIA BIANCA

FLAVIA
BED
QUERCIA NATURALE / QUERCIA BIANCA



BEDROOMS
bedroom sets

MARINA
WARDROBE & UNITS
GHISA / QUERCIA BIANCA

GIANNA
BED
UPHOLSTERED in SIMIL LEATHER



BEDROOMS
bedroom sets

GIADA
WARDROBE & UNITS
GHISA / PINO CHIARO

GIADA
BED
GHISA



BEDROOMS
bedroom sets

MARINA
WARDROBE & UNITS
PINO CHIARO

MARINA
BED
PINO CHIARO



IRENE
WARDROBE & UNITS
PIOMBO / QUERCIA BIANCA

STELLA
BED
UPHOLSTERED in SIMIL LEATHER



BEDROOMS
bedroom sets

DONATELLA
WARDROBE & UNITS
OLMO PERLA

DONATELLA
BED
OLMO PERLA



MARINA
WARDROBE & UNITS
EUCALIPTO BIANCO

ALICE
BED
UPHOLSTERED in SIMIL LEATHER



IRENE
WARDROBE & UNITS
VISONO / OLMO PERLA

IRENE
BED
VISONO / OLMO PERLA



Marinelli



BEDS

BEDROOMS
beds

LUNA
UPHOLSTERED in FABRIC



BEDROOMS
beds

LUNA
UPHOLSTERED in FABRIC



BEDROOMS
beds

LUNA
UPHOLSTERED in FABRIC





BEDROOMS
beds

STELLA
UPHOLSTERED in SIMIL LEATHER





BEDROOMS
beds

ALICE
UPHOLSTERED in SIMIL LEATHER



BEDROOMS
beds

GIANNA
UPHOLSTERED in SIMIL LEATHER

FLAVIA
QUERCIA NATURALE / QUERCIA BIANCA



LINDA
EUCALIPTO SCURO



BEDROOMS
beds

LINDA
EUCALIPTO SCURO



BEDROOMS
beds

SILVIA
EUCALIPTO SCURO / EUCALIPTO BIANCO



BEDROOMS
beds

SILVIA

EUCALIPTO SCURO / EUCALIPTO BIANCO



DONATELLA
OLMO PERLA



DONATELLA
OLMO PERLA



MARINA
PINO CHIARO



BEDROOMS
beds

GIADA
GHISA



IRENE
VISONI / OLMO PERLA



IRENE
VISONE / OLMO PERLA





UNITS

GIADA
PIOMBO



IRENE
QUERCIA BIANCA / PIOMBO



MARINA

GHISA / QUERCIA NATURALE



ELEONORA

EUCALIPTO SCURO



DONATELLA
OLMO PERLA



Marinelli



WARDROBES

BEDROOMS
swing door wardrobes

ELEONORA
EUCALIPTO SCURO



BEDROOMS
swing door wardrobes

GIADA
PIOMBO

BEDROOMS
swing door wardrobes

DONATELLA
OLMO PERLA



BEDROOMS
swing door wardrobes

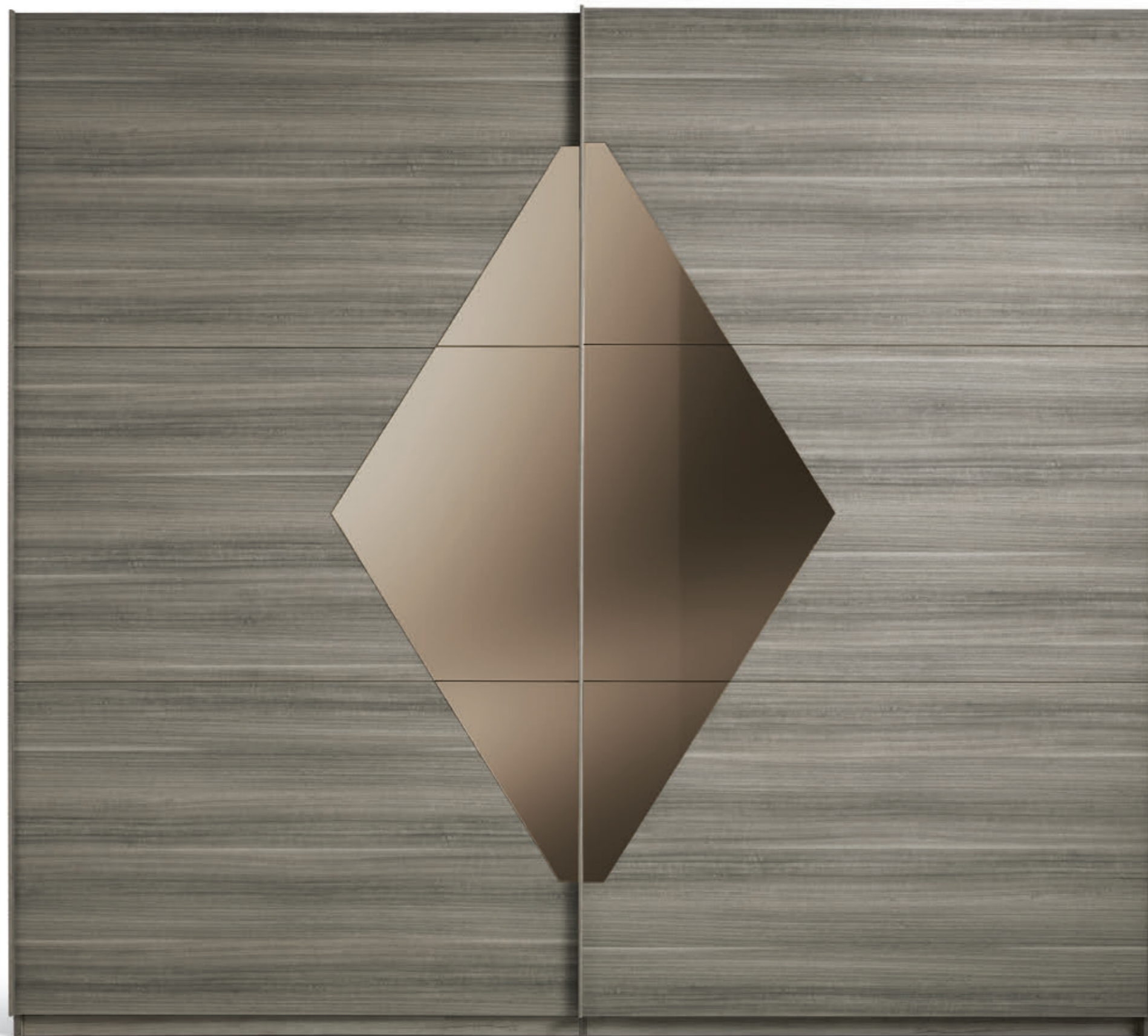
IRENE
PIOMBO / QUERCIA BIANCA



BEDROOMS
swing door wardrobes

MARINA
PINO CHIARO





BEDROOMS
sliding door wardrobes

MARINA
GHISA





BEDROOMS
sliding door wardrobes

MARINA
EUCALIPTO BIANCO



BEDROOMS
sliding door wardrobes

ELEONORA
QUERCIA BIANCA

BEDROOMS
sliding door wardrobes

ELEONORA
BIANCO LARICE





WARDROBE CABINS
& ACCESSORIES









KID ROOMS



KID ROOM SETS

KID ROOMS
kid room sets

AURORA
BIANCO LARICE / TORTORA

MOON
BED
UPHOLSTERED in FABRIC



KID ROOMS
kid room sets

AURORA
BIANCO LARICE / TORTORA

MOON
BED
UPHOLSTERED in FABRIC



KID ROOMS
kid room sets

AURORA
BIANCO LARICE / ARANCIO / CIELO

STAR
BED
BIANCO LARICE / ARANCIO



KID ROOMS
kid room sets

AURORA
BIANCO LARICE / CIELO

STAR
BED
BIANCO LARICE / CIELO



KID ROOMS
kid room sets

AURORA
BIANCO LARICE / MALVA

STAR
BED
BIANCO LARICE / MALVA



KID ROOMS
kid room sets

AURORA
BIANCO LARICE / MALVA

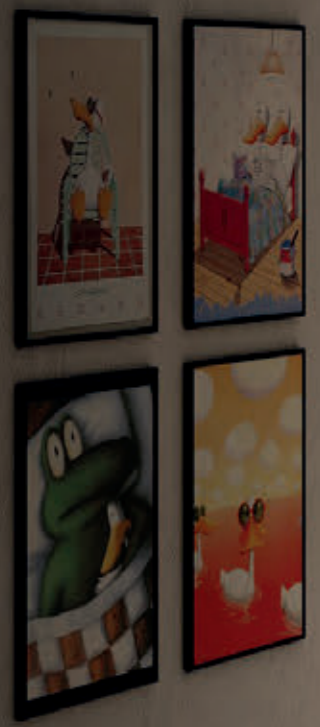
STAR
BED
BIANCO LARICE / MALVA



KID ROOMS
kid room sets

AURORA
PINO CHIARO / LATTE

MOON
BED
UPHOLSTERED in FABRIC



KID ROOMS
kid room sets

AURORA
PINO CHIARO / LATTE

MOON
BED
UPHOLSTERED in FABRIC



KID ROOMS
kid room sets

AURORA
OLMO PERLA / CIELO

LAKE
BUNK BED
OLMO PERLA / CIELO



KID ROOMS
kid room sets

AURORA
OLMO PERLA / CIELO

LAKE
BUNK BED
OLMO PERLA / CIELO



KID ROOMS
kid room sets

AURORA

PIOMBO / BORDEAUX / TAVOLATO GRIGIO

MOON

BED
UPHOLSTERED in FABRIC



KID ROOMS
kid room sets

AURORA

PIOMBO / BORDEAUX / TAVOLATO GRIGIO



KID ROOMS
kid room sets

AURORA

PIOMBO / GIALLO SOLE / TAVOLATO GRIGIO

MARY

BED
PIOMBO / TAVOLATO GRIGIO



“Quality and environment certifications”

The constant commitment to the industrial development shown by Marinelli company has been rewarded several times in the field of the international certifications.



The mark of responsible forestry

ISO 9001: a quality management system (qms)

In order to get this certification, it's necessary to meet the international management standards of quality in the productive processes. The two key points of this regulation are as follows: on one hand to grant to meet and satisfy the commitments undertaken with customers, on the other hand to be able to manage and control the processes of the organisation by measuring the performances and the services offered and by detecting suitable performance indicators.

FSC® (Forest Stewardship Council)

This certification guarantees that the woody materials used by any firm are traceable and coming from certificated forests. Marinelli produces its items respecting the environment and taking timber from forests that are managed according to sustainability standards, preserving their biodiversity, productivity, vitality and the power to fulfil, now and in the future, remarkable ecological, economical and social functions. By this certification, the firm can then guarantee the origin of the timber used in its own products and it can also prove correctly, clearly and under a specific control its own active contribution to the responsible forest stewardship. ial functions, now and in the future.

Formaldeide

The composite wood melamine panel and the HDF melamine panels, used to manufacture of Marinelli's products, have met the requirements provided for by the regulation COSMOB QUALITAS PRAEMIUM- FORMALDEHYDE and according to the D.M. 10/10/2008 about the features of emission of formaldeide. The pertaining test was carried out by the Technological Laboratory for the Quality COSMOB, according to the test method UNI EN ISO 12460-3:2015

IT

Il costante impegno di Marinelli è stato premiato con diversi riconoscimenti nell'ambito delle certificazioni internazionali.

ISO 9001

(Sistemi di gestione per la qualità)

Per ottenere questa certificazione è necessario soddisfare gli standard internazionali di gestione della qualità nei processi produttivi. I due punti cardine della norma sono, da un lato, la garanzia del rispetto degli impegni presi con il cliente e, dall'altro, la capacità di gestire e controllare i processi dell'organizzazione tramite la misurazione delle prestazioni e l'individuazione di adeguati indicatori di performance.

Fsc®

(Forest stewardship council)

Questa certificazione garantisce che i materiali legnosi utilizzati in azienda siano rintracciabili e provenienti da foreste certificate. Marinelli produce rispettando l'ambiente e prelevando legname da foreste che vengono gestite in maniera sostenibile, mantenendone la biodiversità, la produttività, la vitalità e la potenzialità di adempiere, ora e nel futuro, a rilevanti funzioni ecologiche, economiche e sociali. Con questa certificazione l'azienda può quindi garantire la provenienza del legname utilizzato per i propri prodotti e dimostrare in maniera corretta, trasparente e controllata il proprio attivo contributo alla gestione forestale responsabile.

Formaldeide

Il pannello di particelle nobilitato e il pannello di HDF nobilitato, utilizzati nella fabbricazione dei prodotti, hanno soddisfatto i requisiti previsti dal regolamento COSMOB QUALITAS PRAEMIUM - FORMALDEIDE e dal D.M. 10/10/2008 riguardo le caratteristiche di emissione di formaldeide. La verifica è stata effettuata dal Laboratorio Tecnologico per la Qualità COSMOB, secondo il metodo di prova UNI EN ISO 12460-3:2015.

FR

L'engagement constant de la société Marinelli par rapport à l'environnement lui a permis de recevoir plusieurs prix dans le cadre des certifications internationales.

ISO 9001

(système de gestion pour la qualité)

Pour obtenir cette certification il est nécessaire de satisfaire les standards internationaux de gestion pour la qualité dans les procès productifs. Les deux points principaux de cette norme sont les suivants : d'un côté la garantie du respect des accords pris avec les clients, de l'autre côté l'habilité de gérer et contrôler les procès d'organisation par la mesure des performances atteintes ainsi que la détermination d'indicateurs appropriés concernant elles- mêmes.

Fsc®

(Forest stewardship council)

Cette certification assure que les matériaux ligneux employés par l'entreprise sont identifiables et qu'ils proviennent de forêts certifiées. Marinelli fabrique ses produits dans le respect de l'environnement et en employant du bois provenant des forêts exploitées de façon soutenable, en gardant leur biodiversité, productivité, vitalité ainsi que leur potentiel de satisfaire, autant aujourd'hui que dans l'avenir, des fonctions importantes du point de vue écologique, économique et social aussi. Avec cette certification, l'entreprise peut par conséquent garantir la provenance du bois utilisé pour la production de ses articles ainsi qu'attester de façon correcte, claire et contrôlée, son propre aide à la gestion responsables des forêts.

Formaldéhyde

Le panneau de particules mélaminé et le panneau de HDF mélaminé, utilisés pour la fabrications des produits ont satisfait les conditions préalables prévus par la réglementation COSMOB QUALITAS PRAEMIUM - FORMALDÉHYDE ainsi que par le D.M. 10/10/2008 concernant les caractéristiques d'émission de formaldéhyde. Le test a été effectué par le Laboratoire Technologique pour la Qualité COSMOB, sur la base de la méthode d'essai UNI EN ISO 12460-3:2015.

DE

Das kontinuierliche Engagement von Marinelli wurde mit mehreren Auszeichnungen im Rahmen der internationalen Zertifizierungen anerkannt.

ISO 9001

(Qualitätsmanagementsysteme)

Um diese Zertifizierung zu erreichen, müssen internationale Qualitätsmanagementstandards der Produktionsprozesse erfüllt werden. Die zwei wichtigsten Punkte sind, einerseits die Einhaltung der eingegangenen Verpflichtungen gegenüber den Kunden und zum anderen die Kontrolle der Organisationsprozesse und Identifizierung der geeigneten Leistungsindikatoren.

Fsc®

(Forest stewardship council)

Diese Zertifizierung garantiert, dass das Holzmaterial welches in der Firma benötigt wird aus zertifizierten Wäldern rückverfolgbar ist. Marinelli produziert im Respekt der Umwelt und entnimmt Holz von Wäldern, welche nachhaltig bewirtschaftet werden, die biologische Vielfalt, Produktivität, Vitalität und Potentialität fest halten. Dies jetzt sowie in Zukunft ökologische, wirtschaftliche und soziale Funktionen zu erfüllen. Mit dieser Zertifizierung garantiert die Firma die Herkunft des Holzes seiner Produkte. Damit zeigt die Firma den korrekte, transparente und kontrollierten Beitrag zur verantwortungsvollen Waldbewirtschaftung.

Formaldehyd

Die bei der Herstellung der Produkte verwendeten laminierten Spanplatten und HDF Platten erfüllen die Anforderungen der COSMOB QUALITAS PRAEMIUM- FORMALDEIDE und D.M. 10/10/2008 bezüglich der Formaldehyd Emissionseigenschaften. Die Überprüfung wurde vom COSMOB Quality Lab gemäß der Prüfmethode UNI EN ISO 12460-3:2015.

Product design
Studio Garbugli